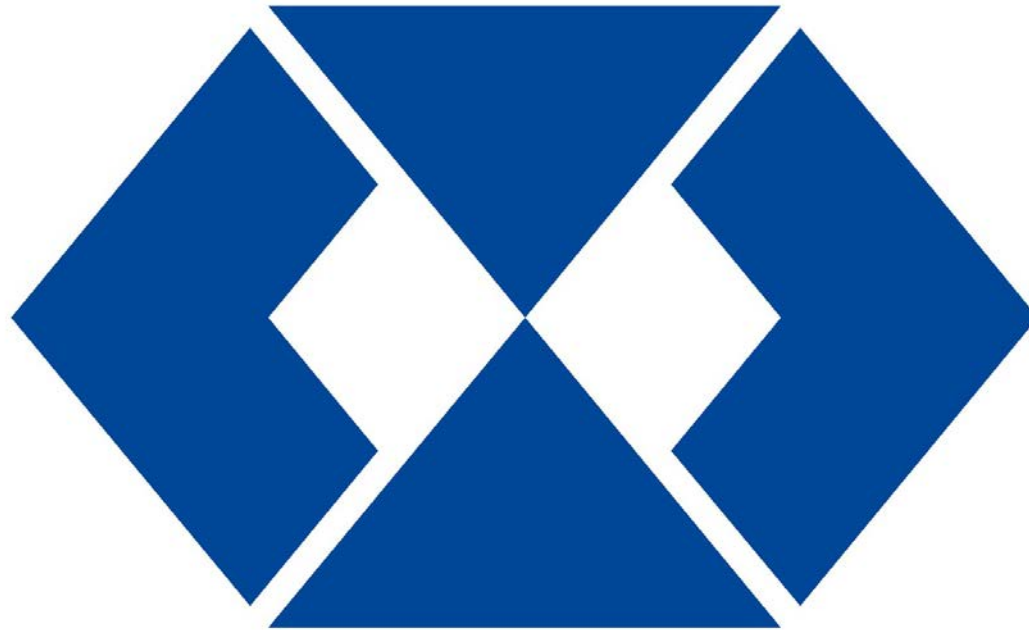




CAMPANHA NACIONAL DE ESCOLAS DA COMUNIDADE - CNEC
INSTITUTO CENECISTA FAYAL DE ENSINO SUPERIOR - IFES
CPA - COMISSÃO PRÓPRIA DE AVALIAÇÃO



ADMINISTRAÇÃO GERAL



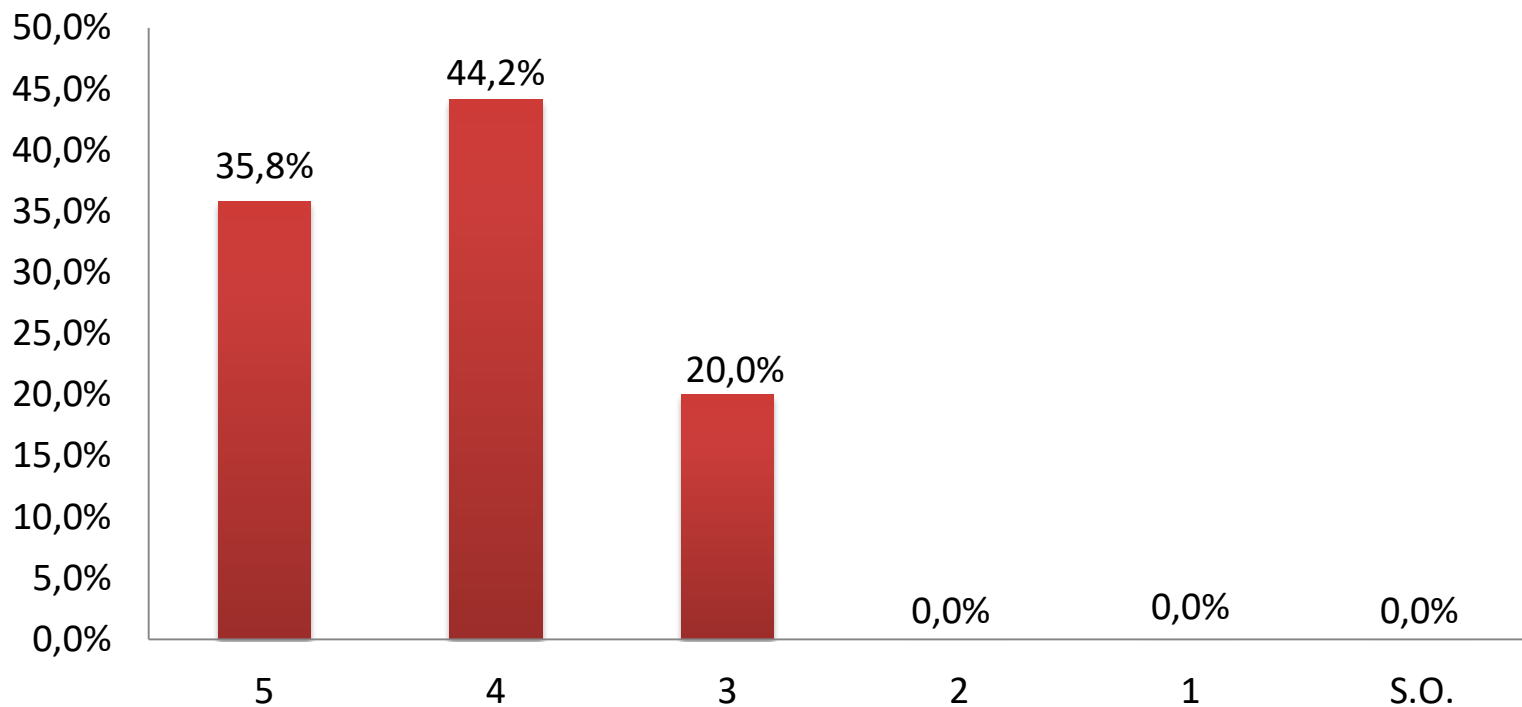






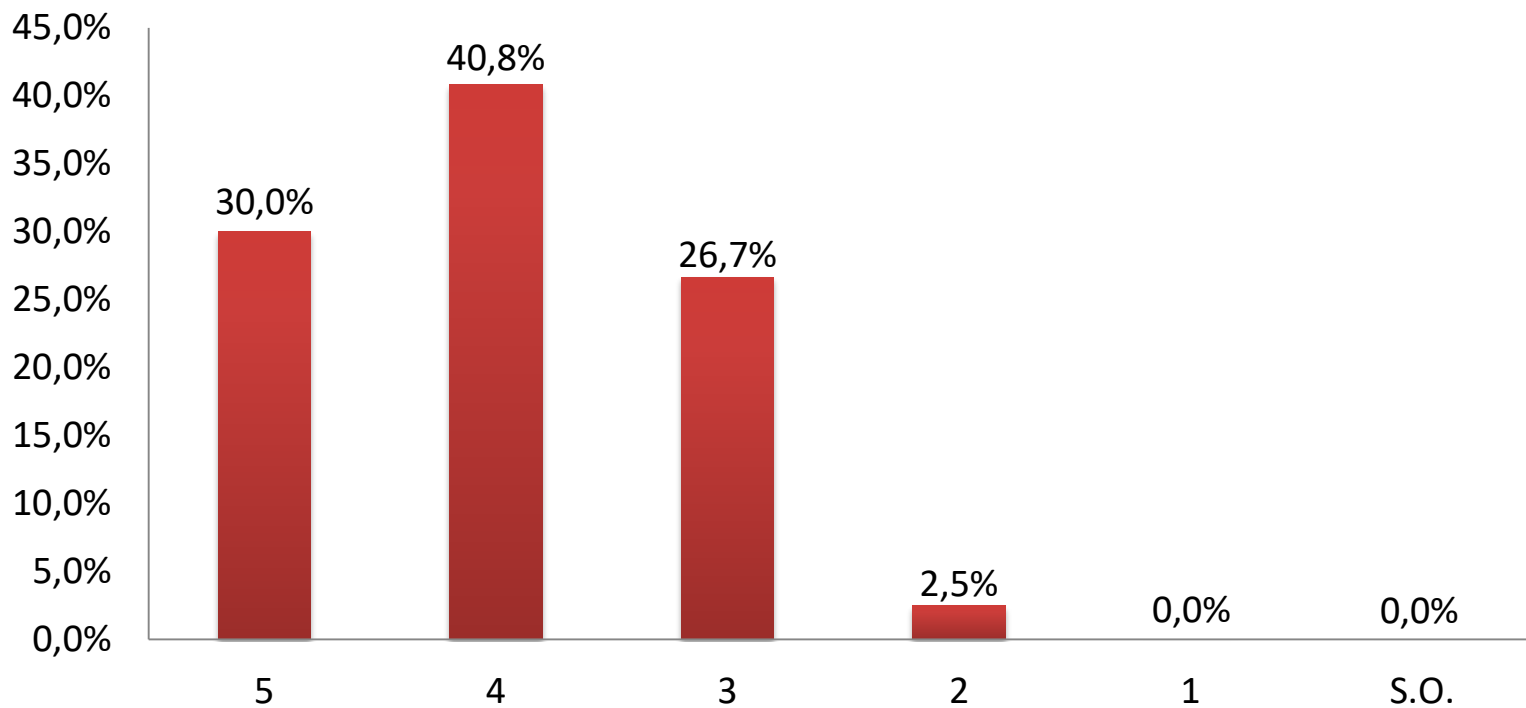


Está empenhado no desenvolvimento e na qualidade do curso



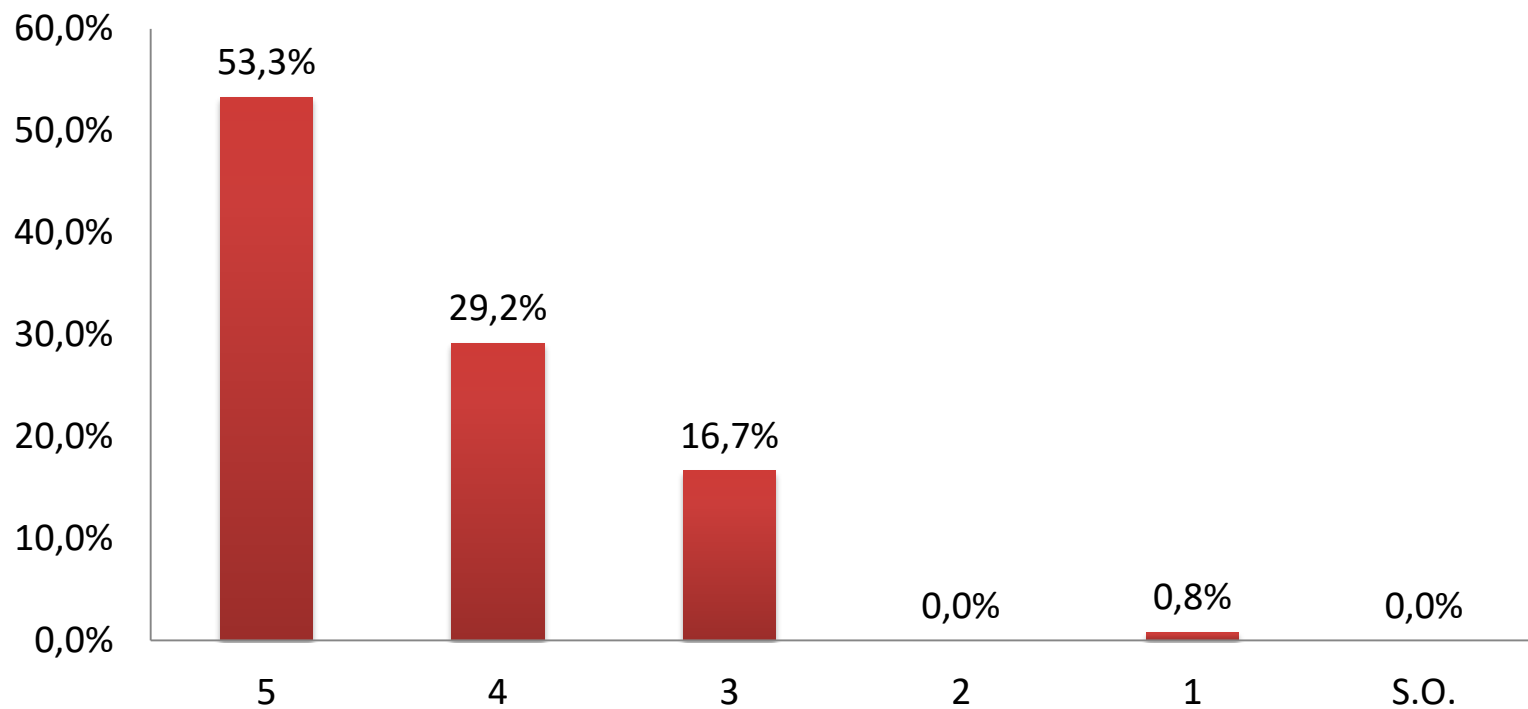


Encaminha soluções para os problemas surgidos no curso



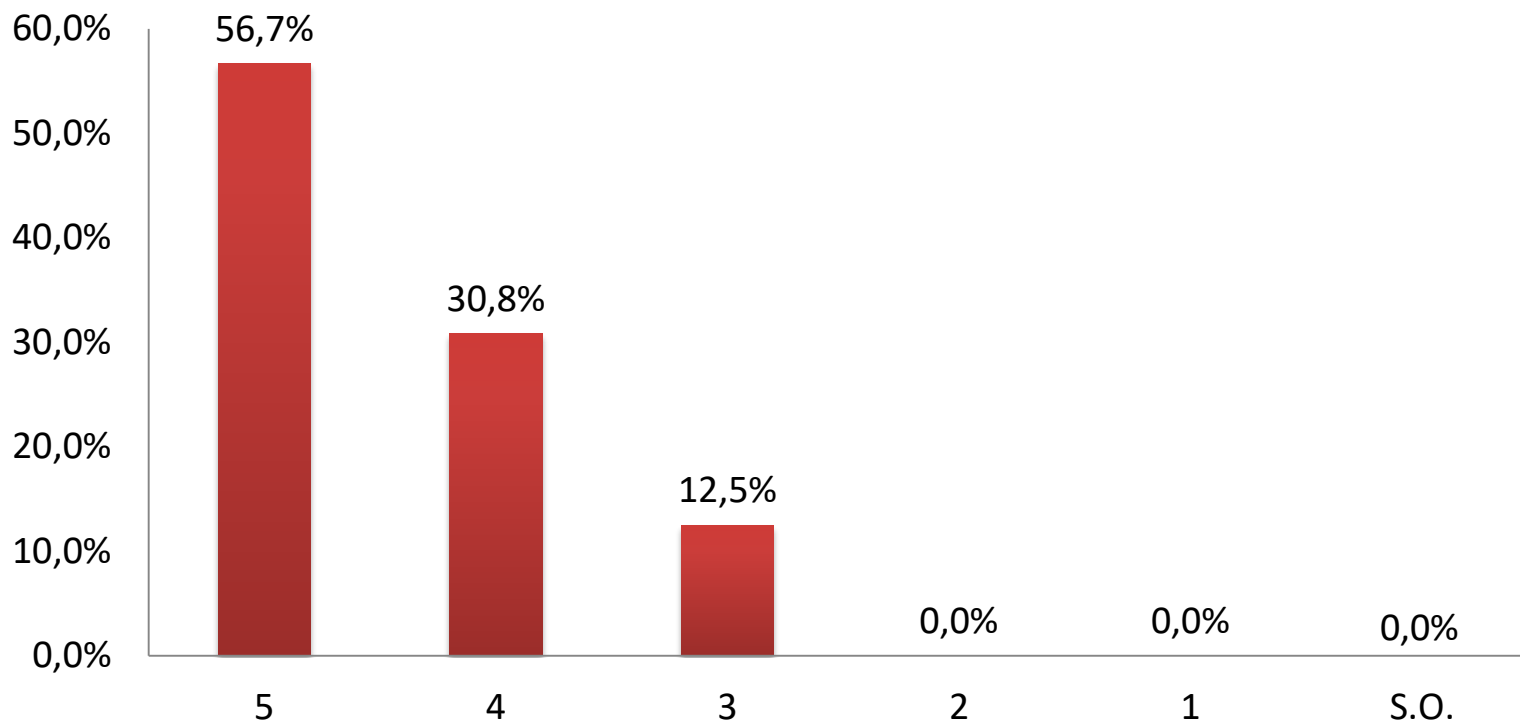


É acessível aos acadêmicos



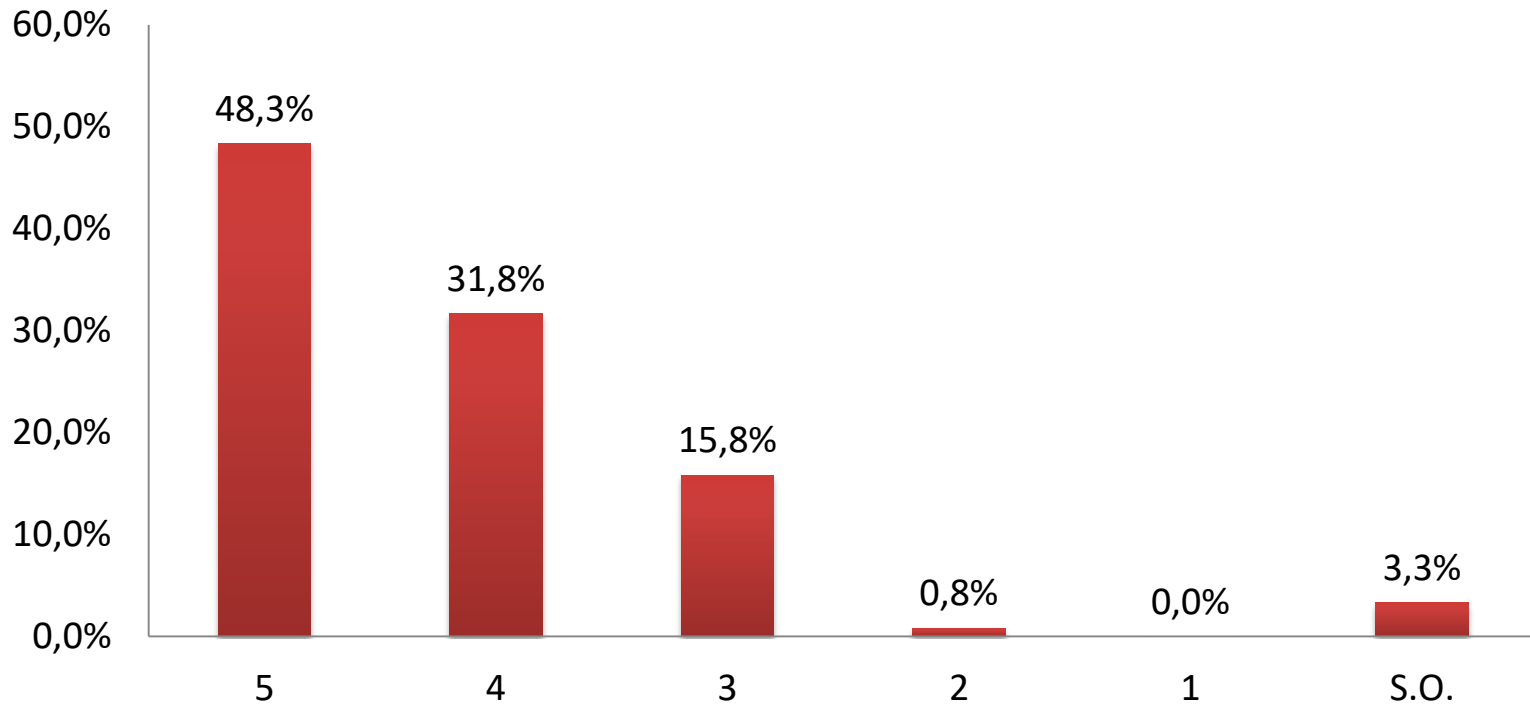


Relaciona-se bem com os acadêmicos





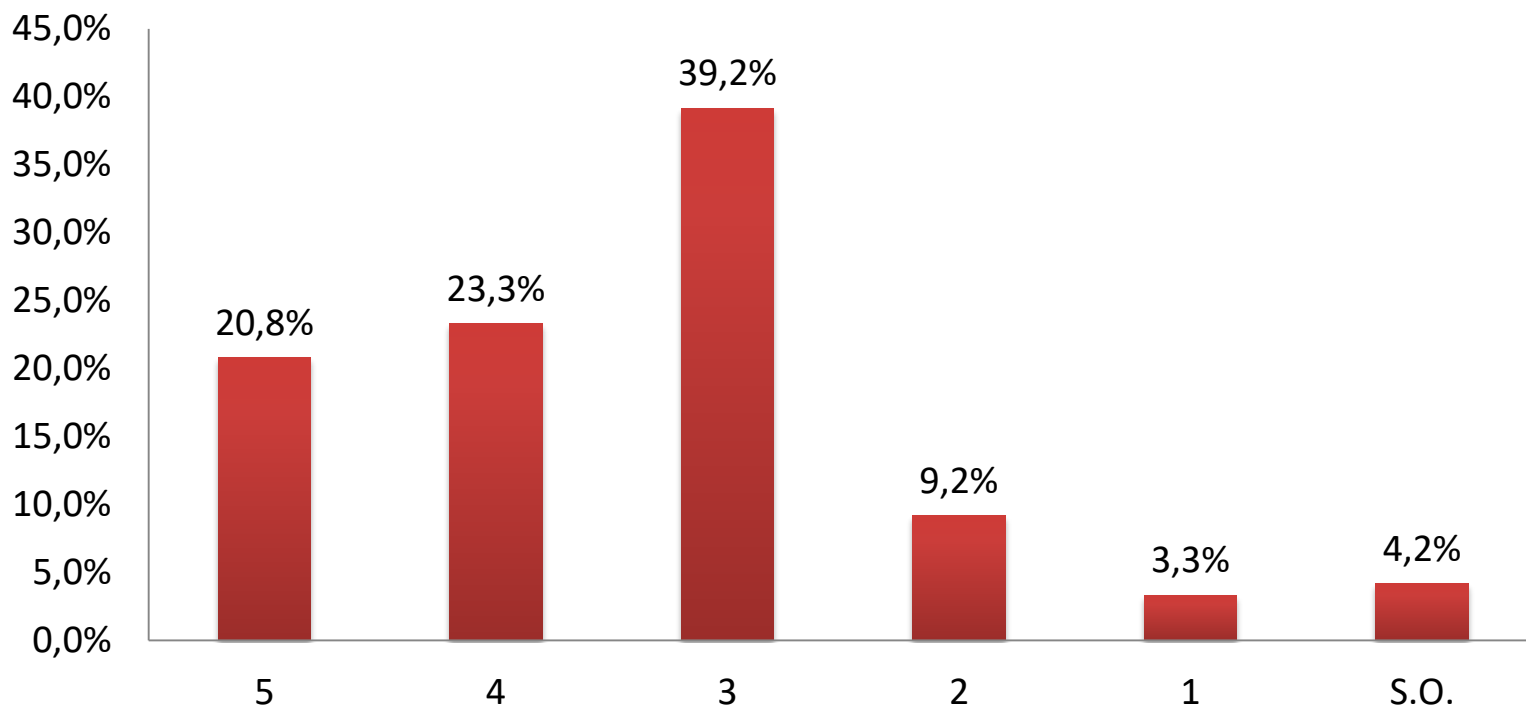
É ético nas questões que envolvem os docentes e discentes





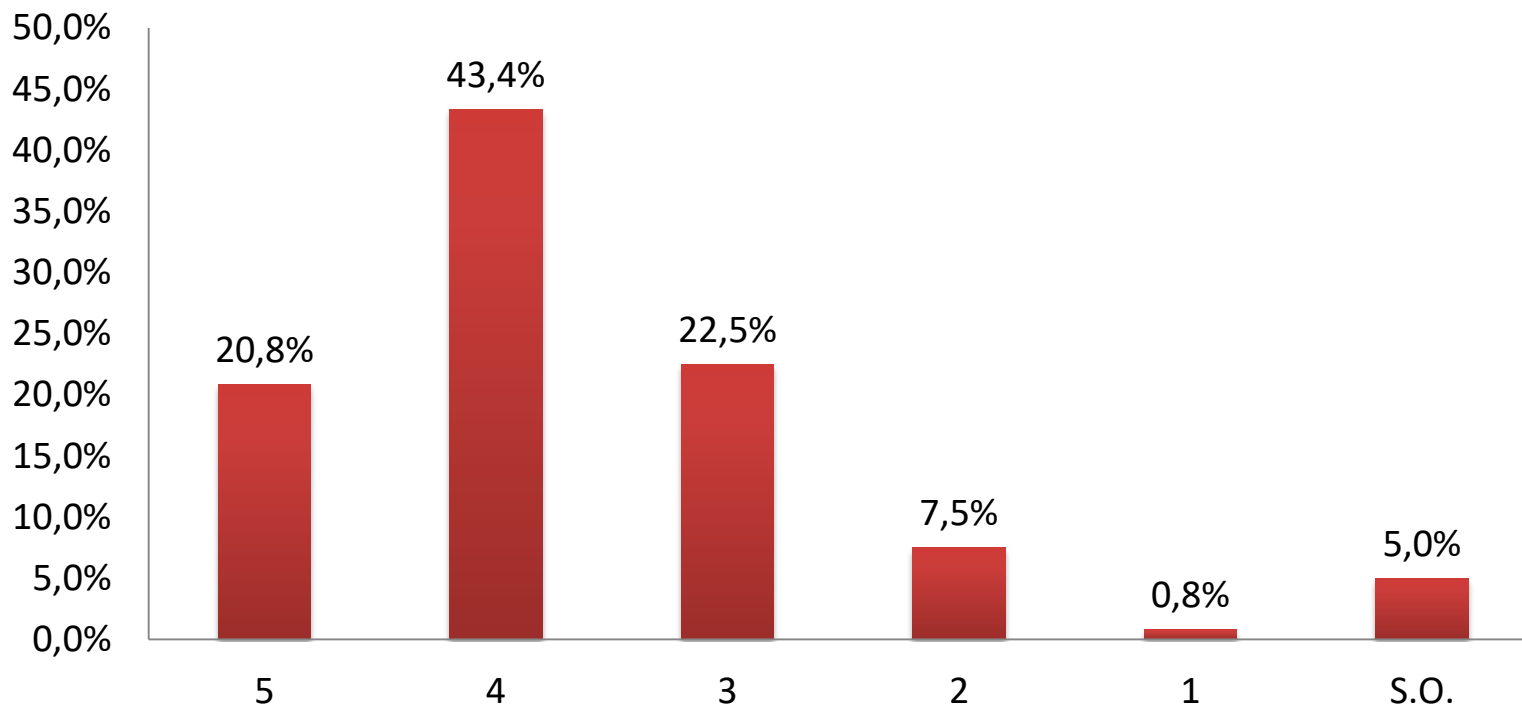


É acessível aos acadêmicos



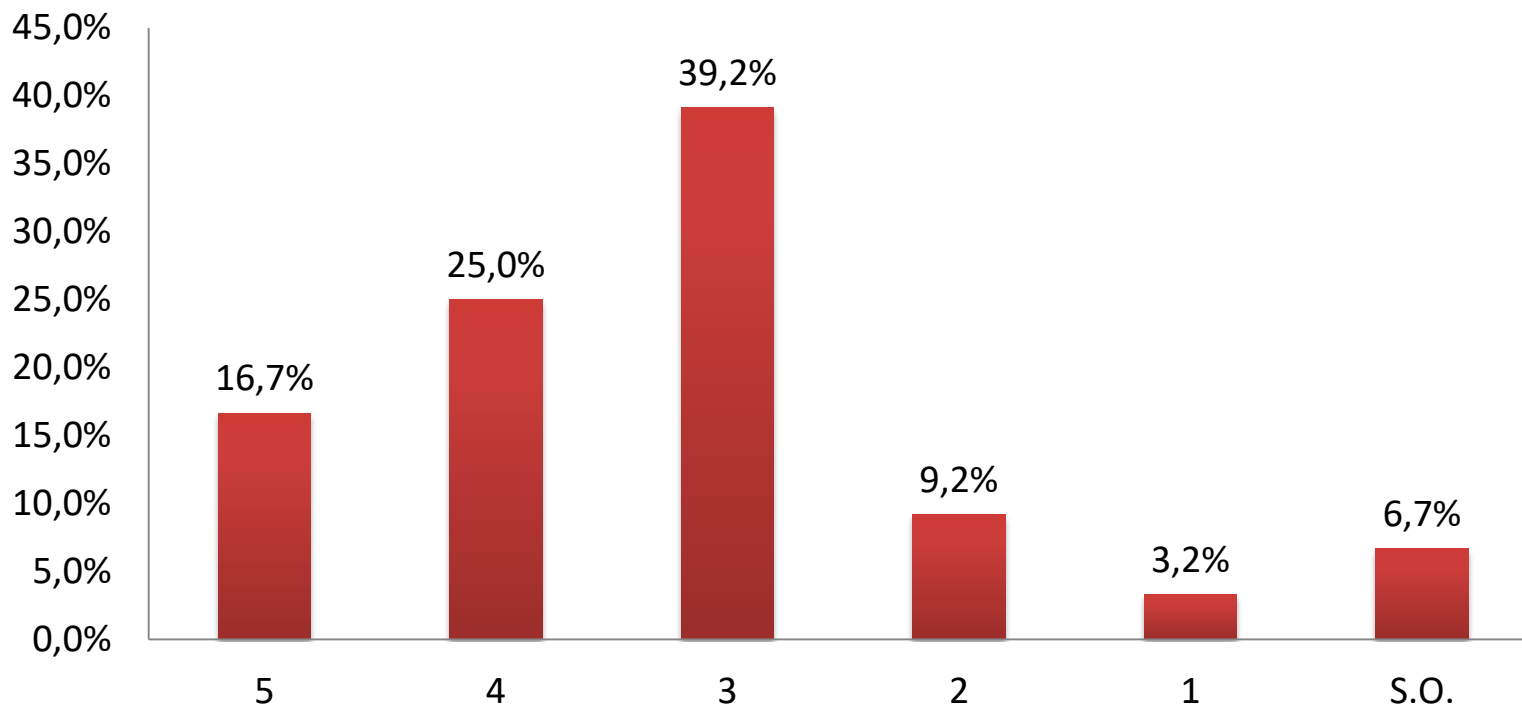


O atendimento é respeitoso e prestativo





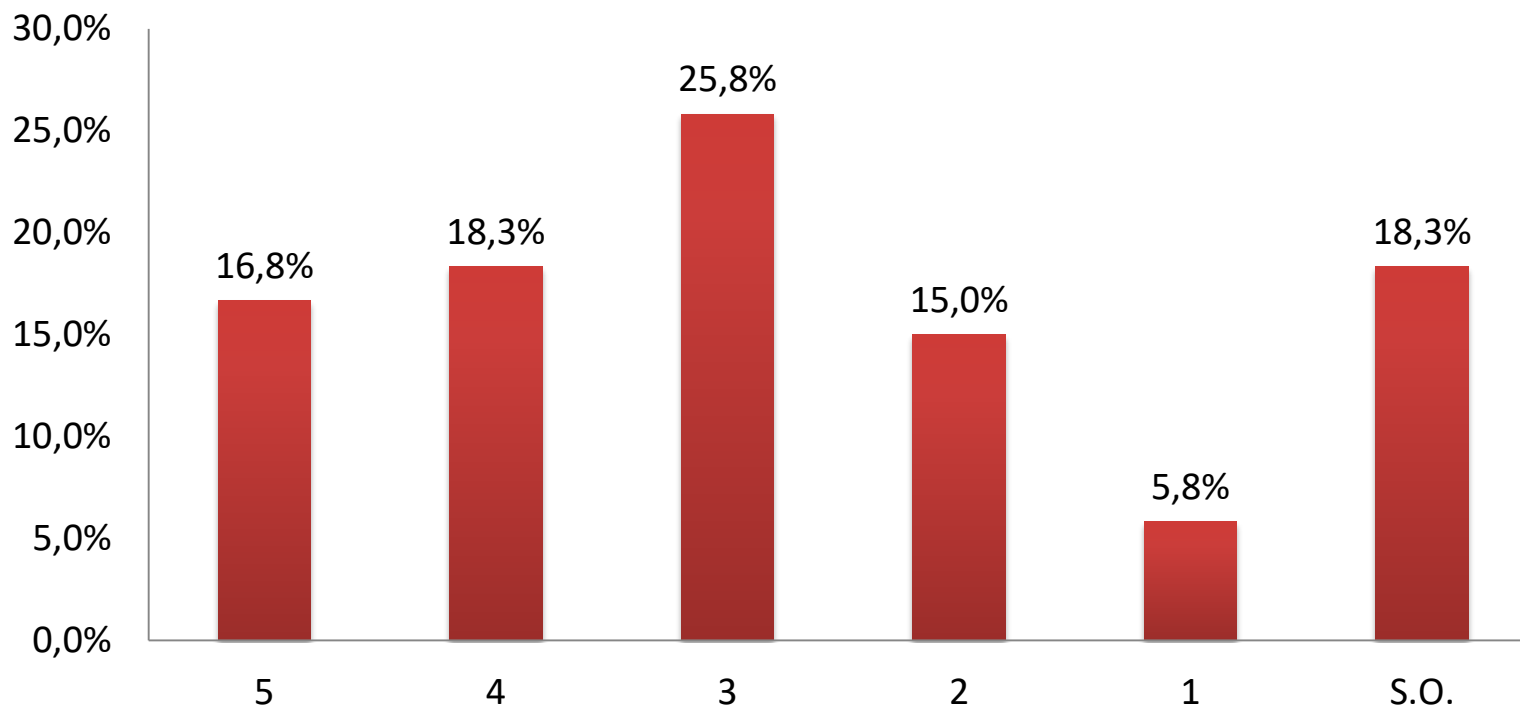
Encaminha soluções para os problemas de sua competência





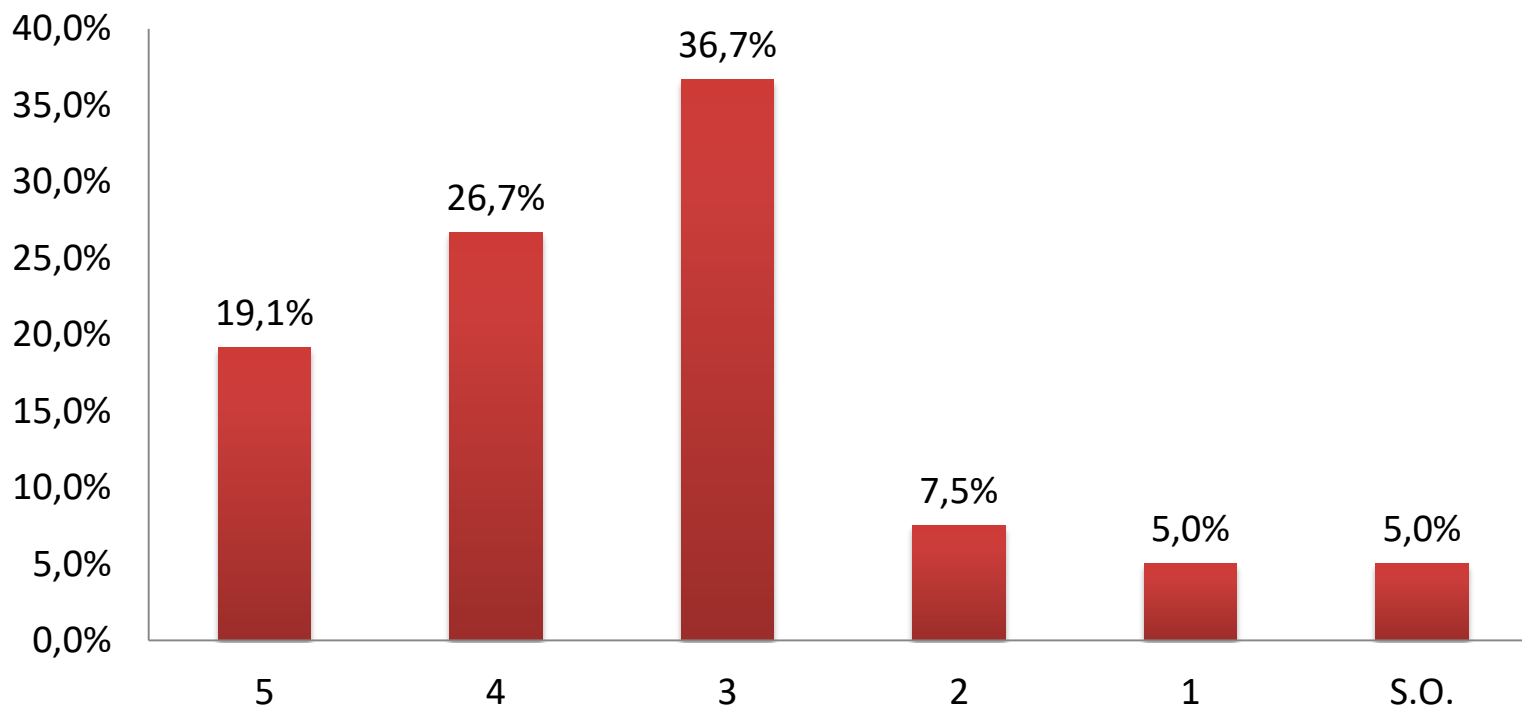


Orienta e esclarece sobre as normas institucionais - FIES, PROUNI



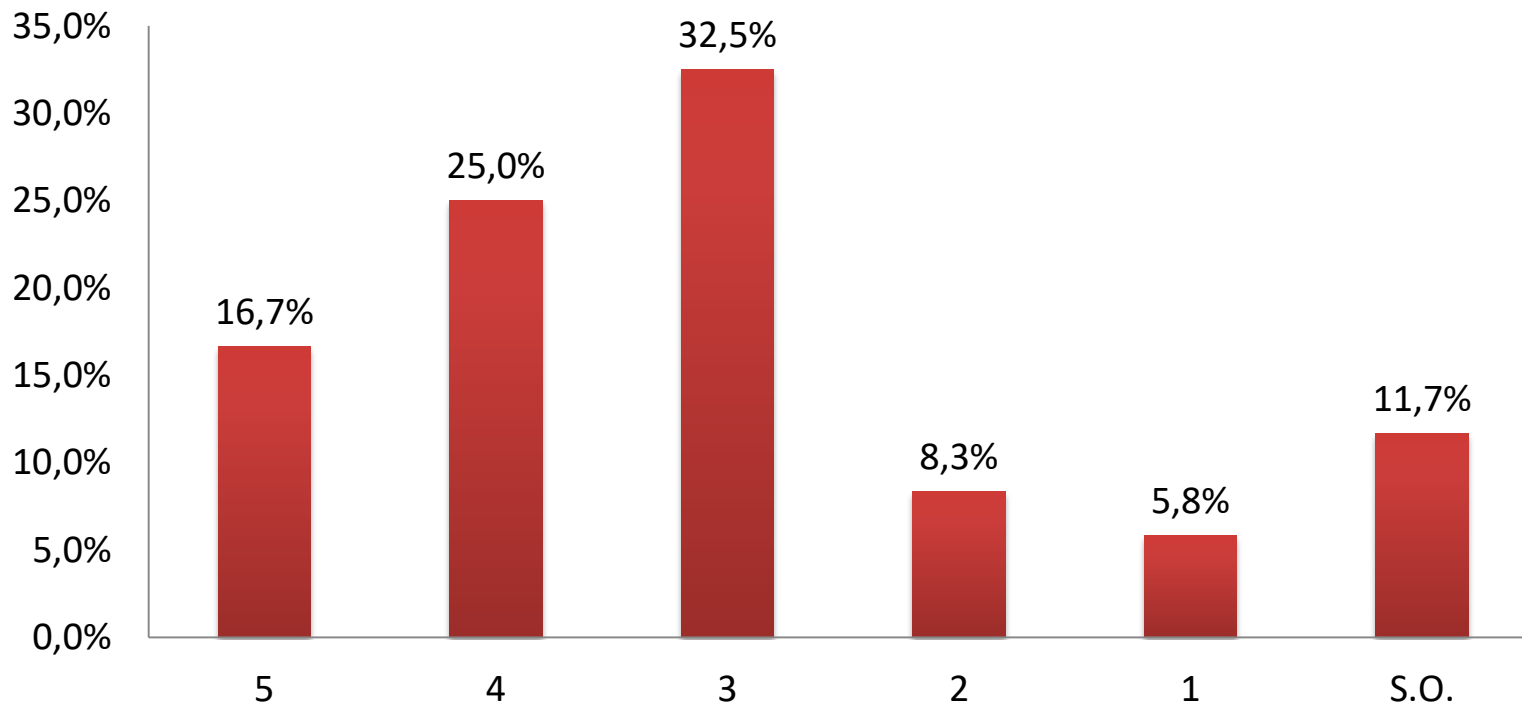


O atendimento é respeitoso e prestativo





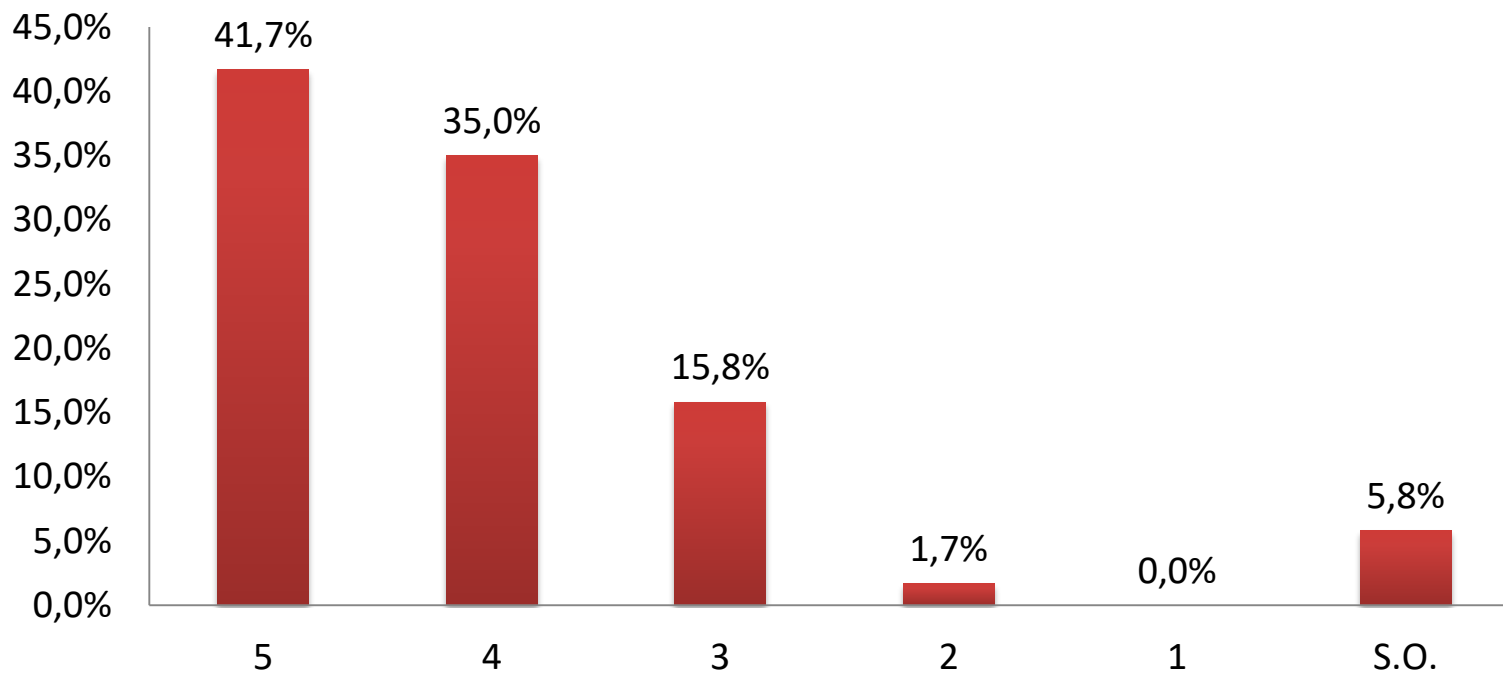
Encaminha soluções para os problemas de sua competência





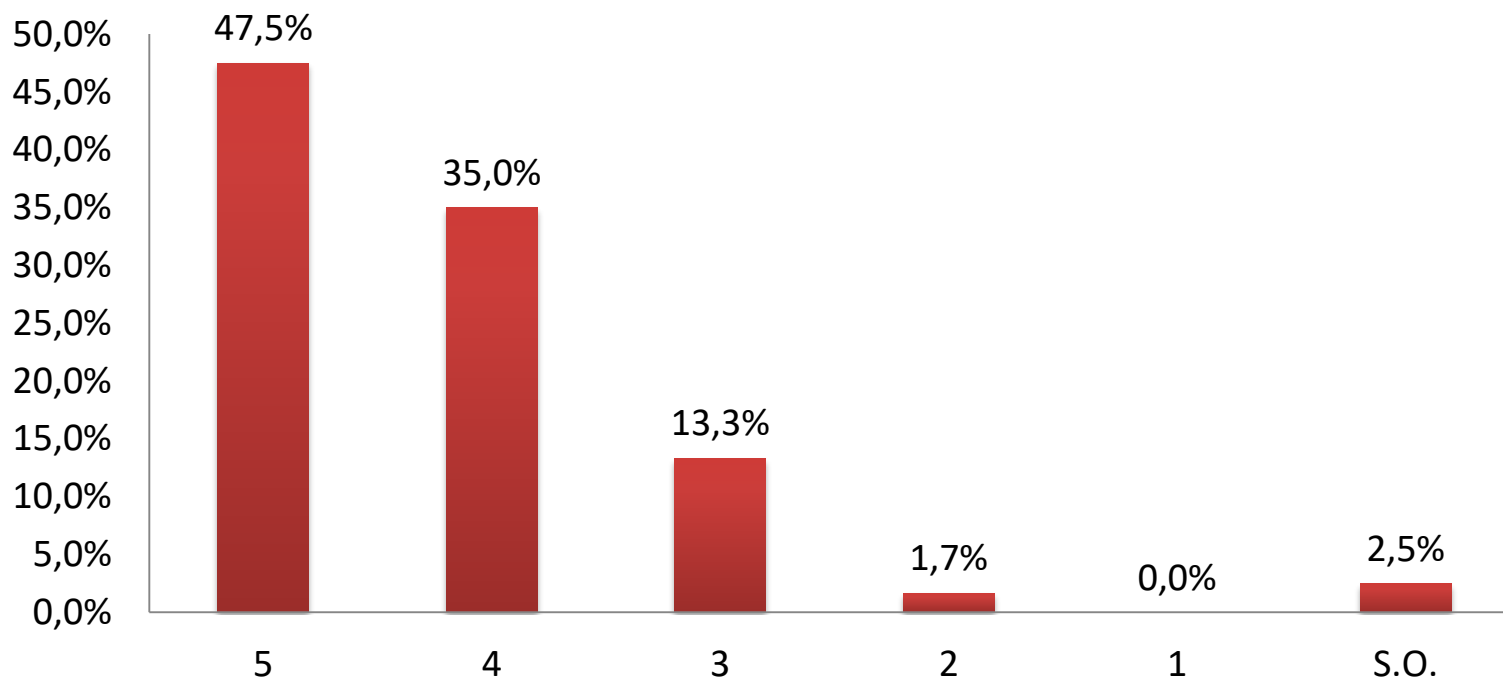


Orienta e esclarece sobre as normas institucionais



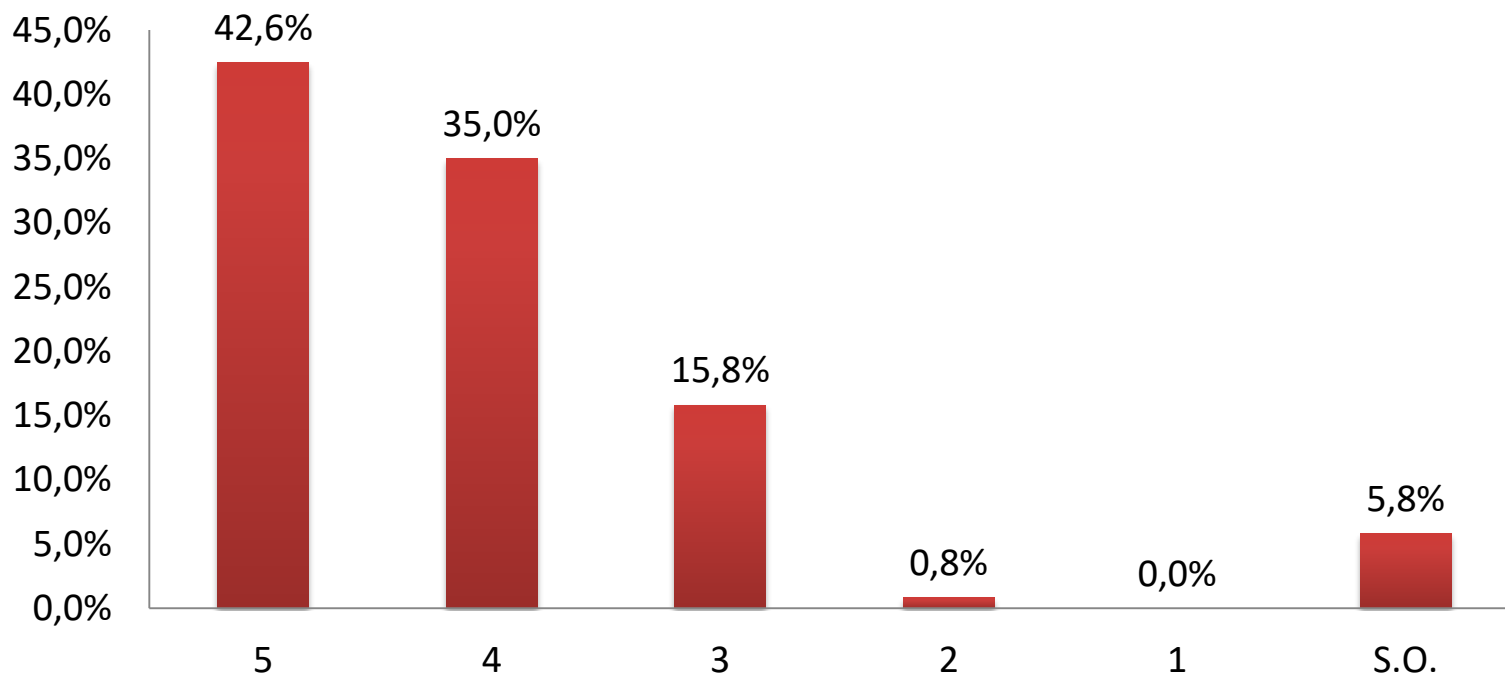


O atendimento é respeitoso e prestativo





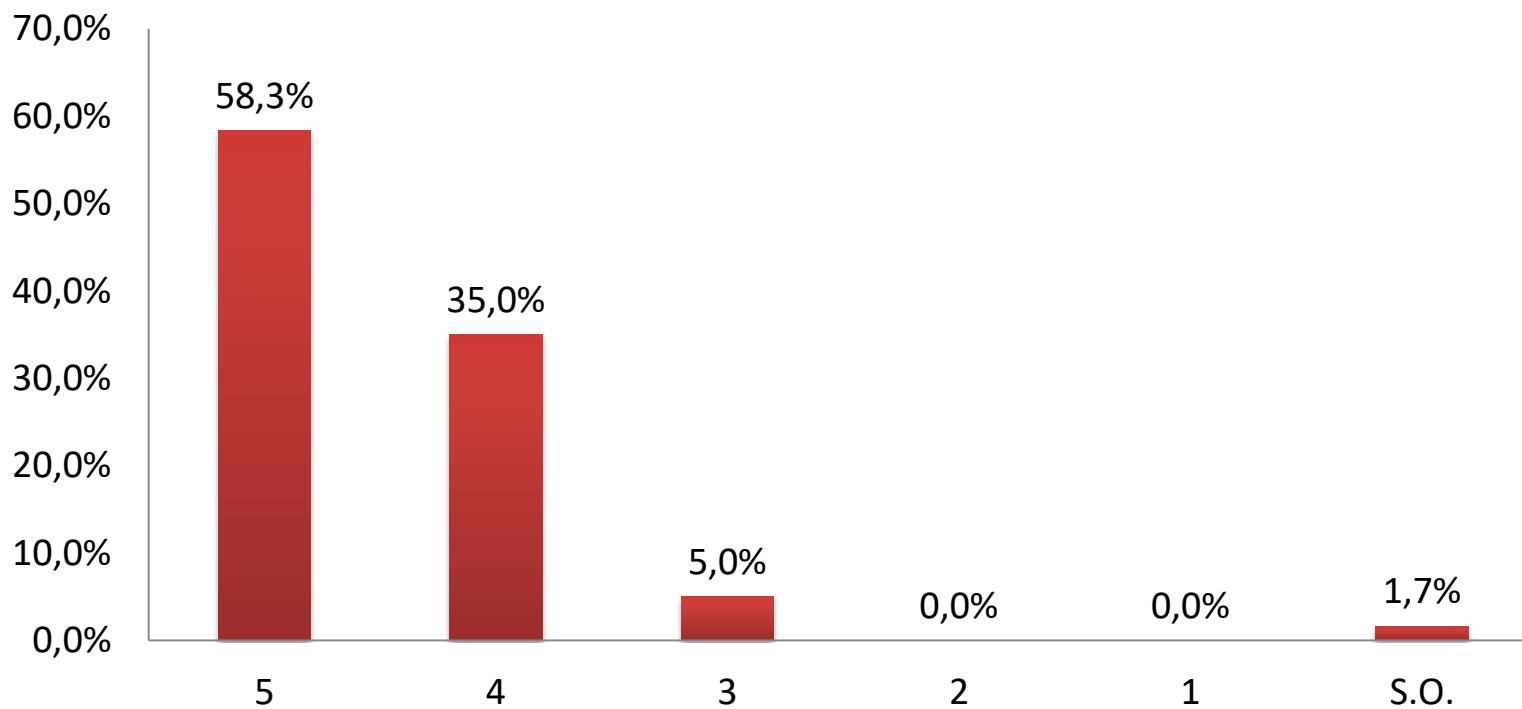
Encaminha soluções para os problemas de sua competência





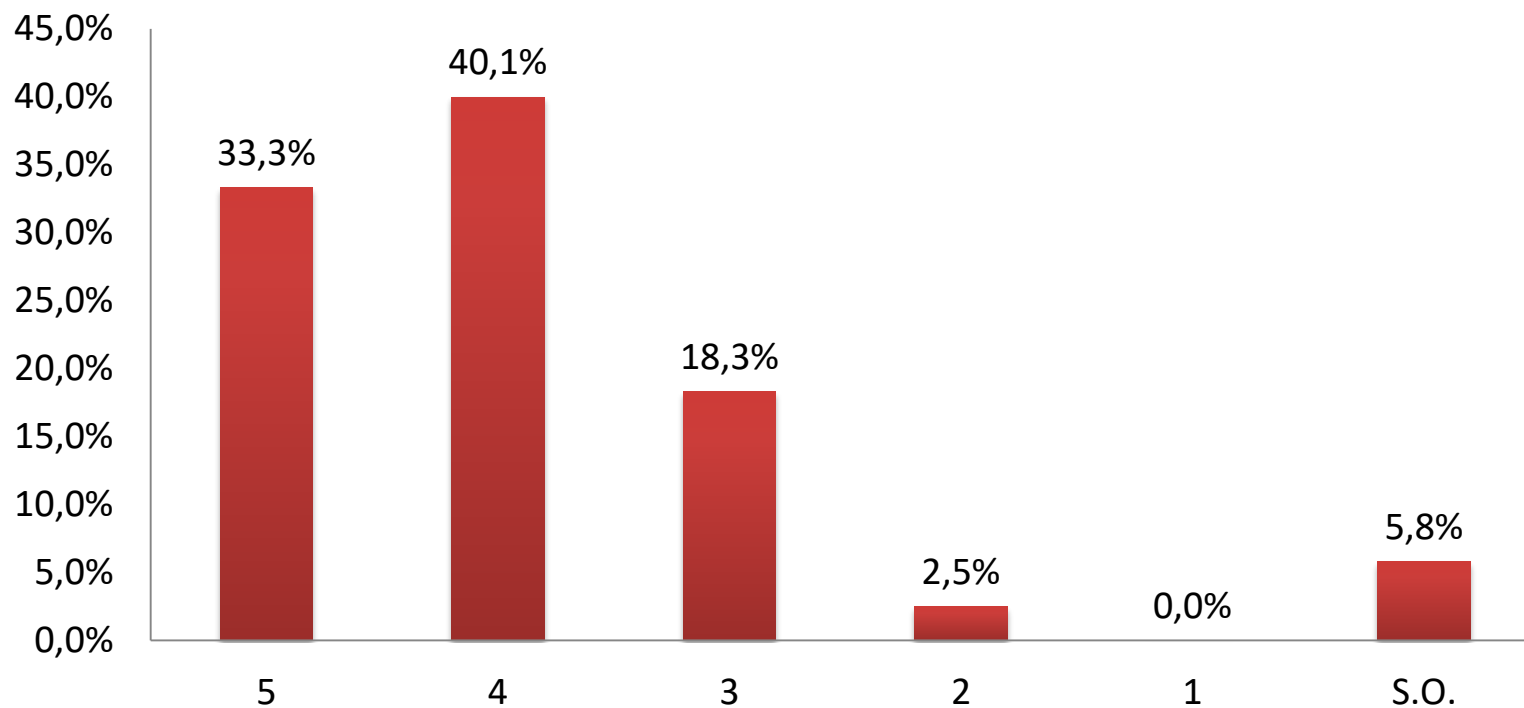


O atendimento é respeitoso e prestativo





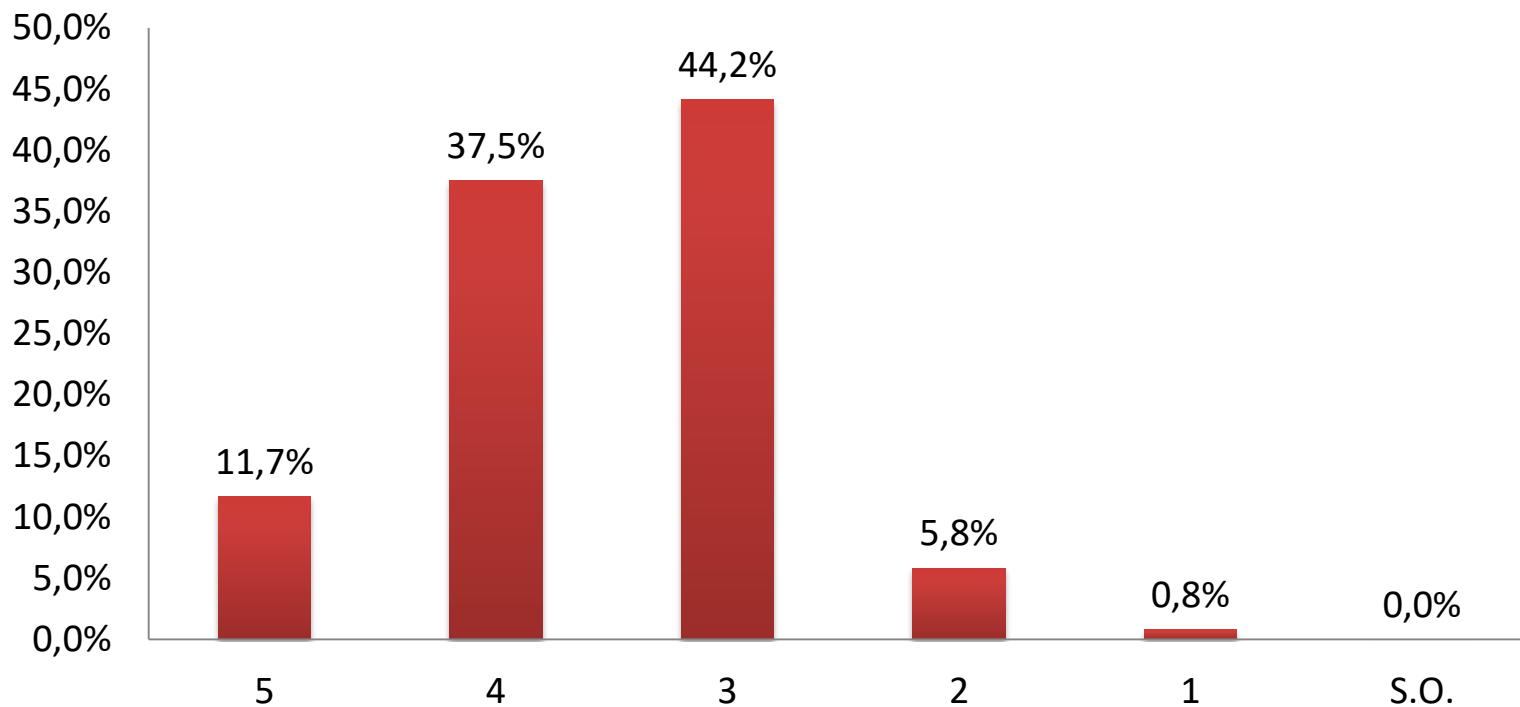
A Instituição mantém atualizado o acervo de periódicos científicos/acadêmicos disponível na biblioteca?





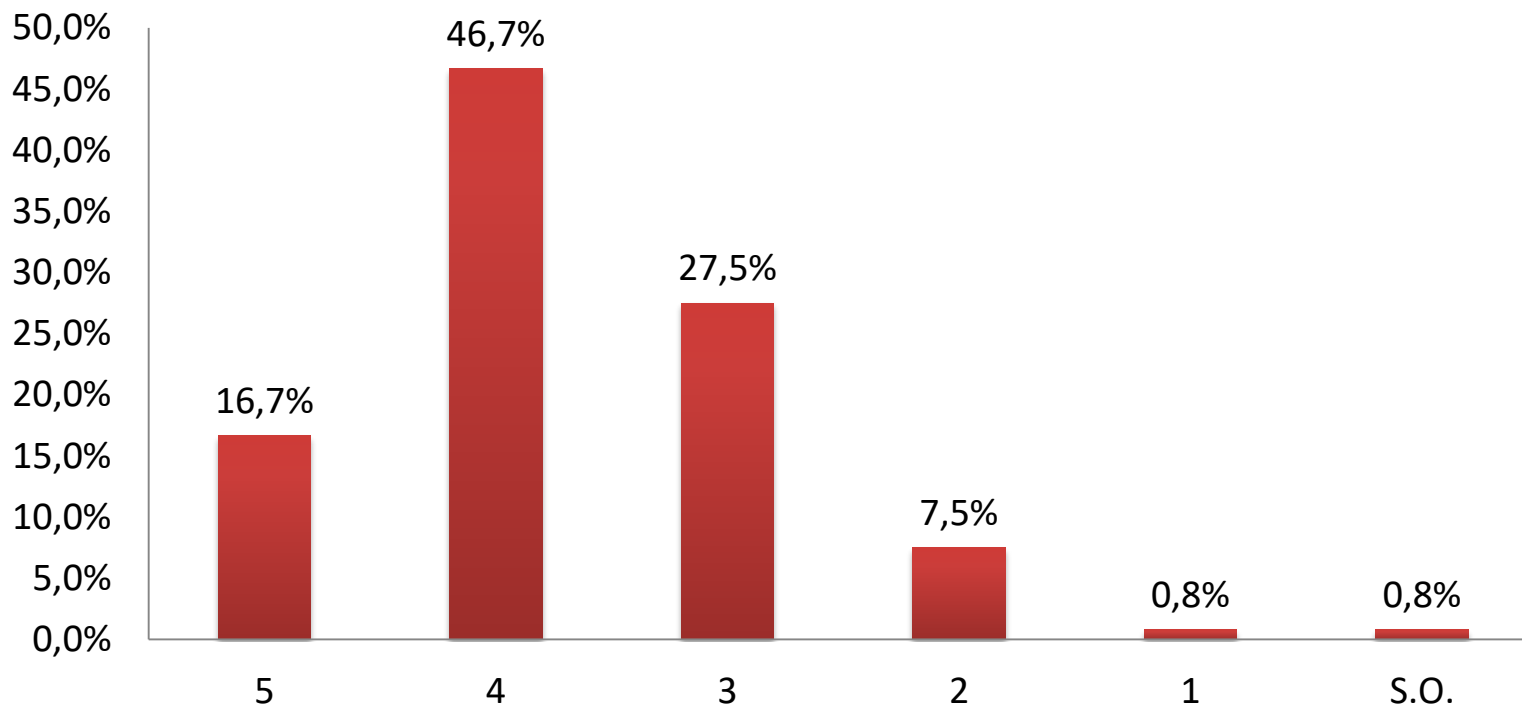


Todas ou a maior parte das instalações físicas do curso (sala de aula, laboratórios, ambiente de trabalho/estudo, biblioteca) são adequadas para o funcionamento do seu curso?



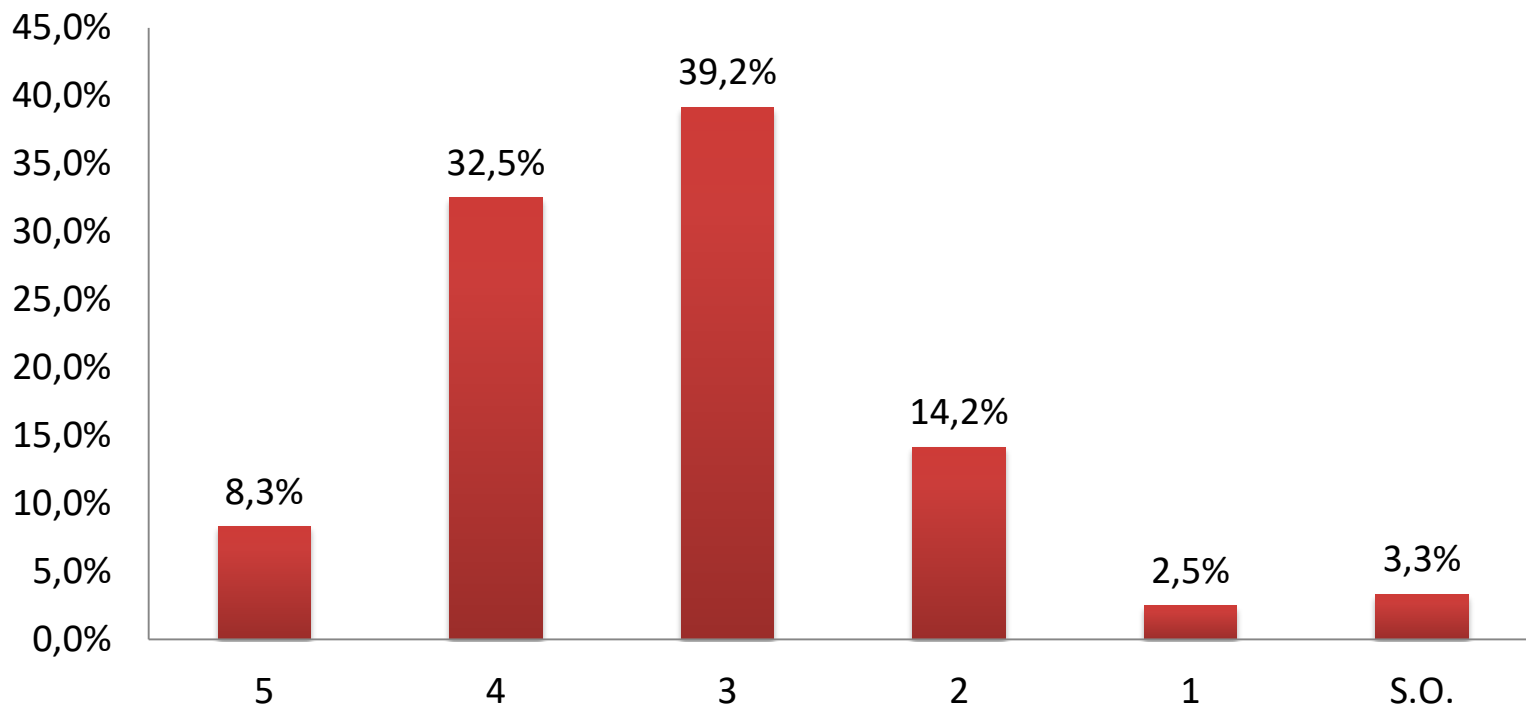


Todas ou a maior parte das salas de aula são adequadas à quantidade de acadêmicos?



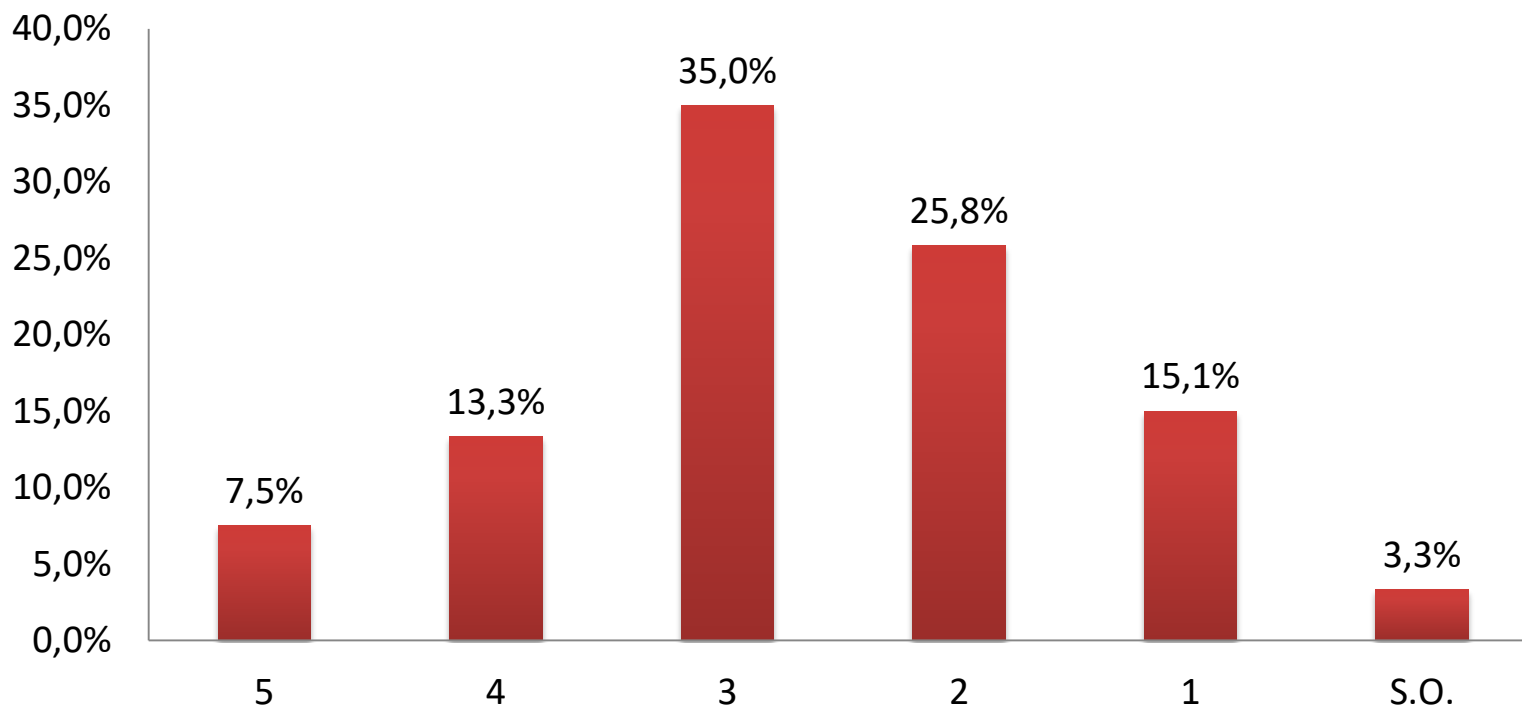


Todas ou a maior parte das instalações de laboratórios, os equipamentos, os materiais e os serviços de apoio específico do curso são adequados?





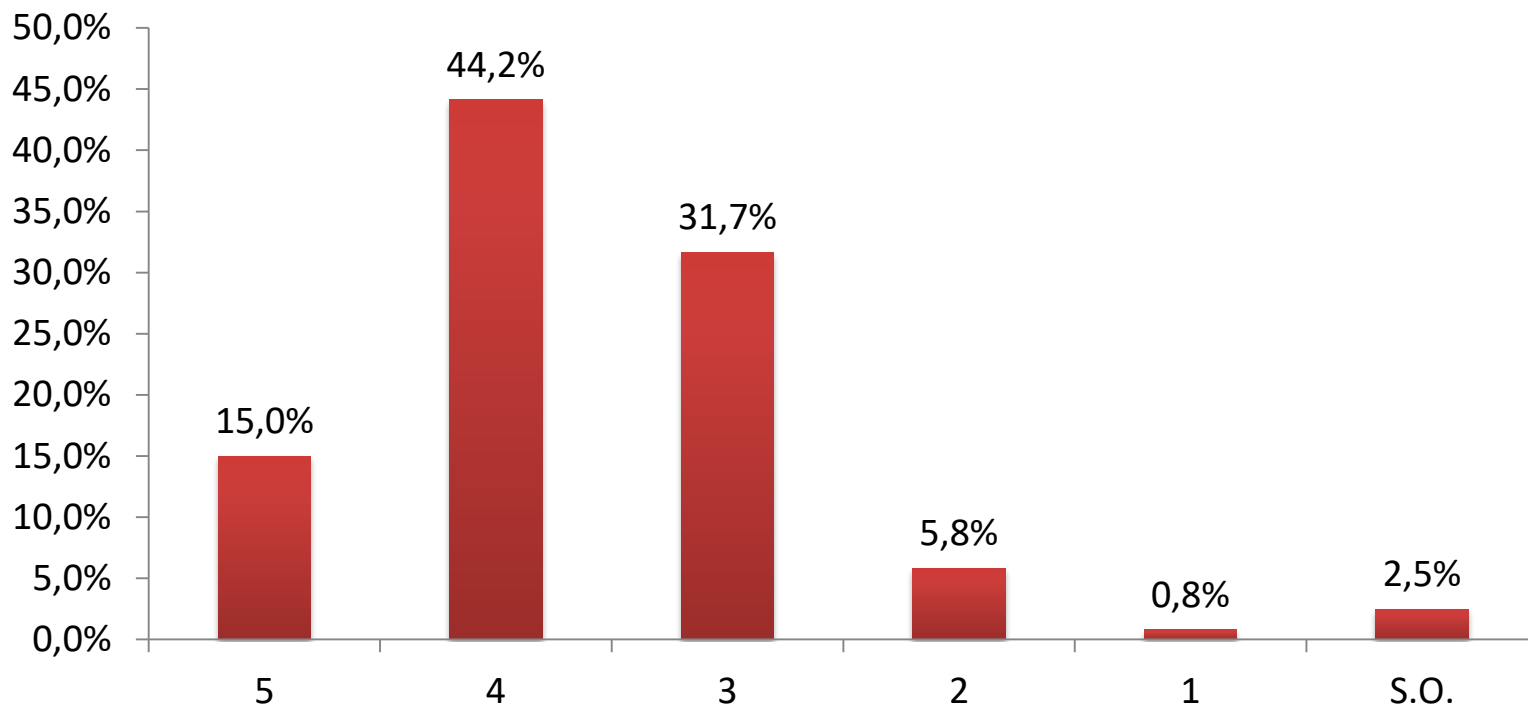
A Instituição viabiliza o acesso à internet para atender as necessidades do curso?







A Matriz Curricular do seu curso é adequada à realidade do mercado de trabalho?





O curso contribui para a preparação ao exercício profissional?

