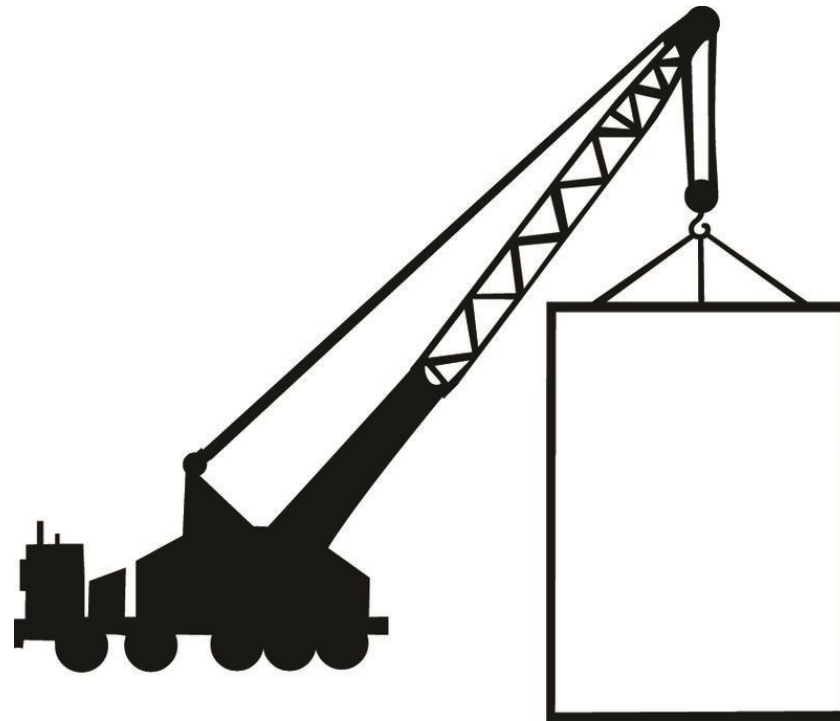




CAMPANHA NACIONAL DE ESCOLAS DA COMUNIDADE - CNEC  
INSTITUTO CENECISTA FAYAL DE ENSINO SUPERIOR - IFES  
CPA - COMISSÃO PRÓPRIA DE AVALIAÇÃO



# TECNOLOGIA EM GESTÃO PORTUÁRIA



**CPA**  
**COMISSÃO PRÓPRIA DE**  
**AVALIAÇÃO**

**AVALIAÇÃO**  
**INSTITUCIONAL**  
2015/1



**AMOSTRA**  
**15 ACADÊMICOS**



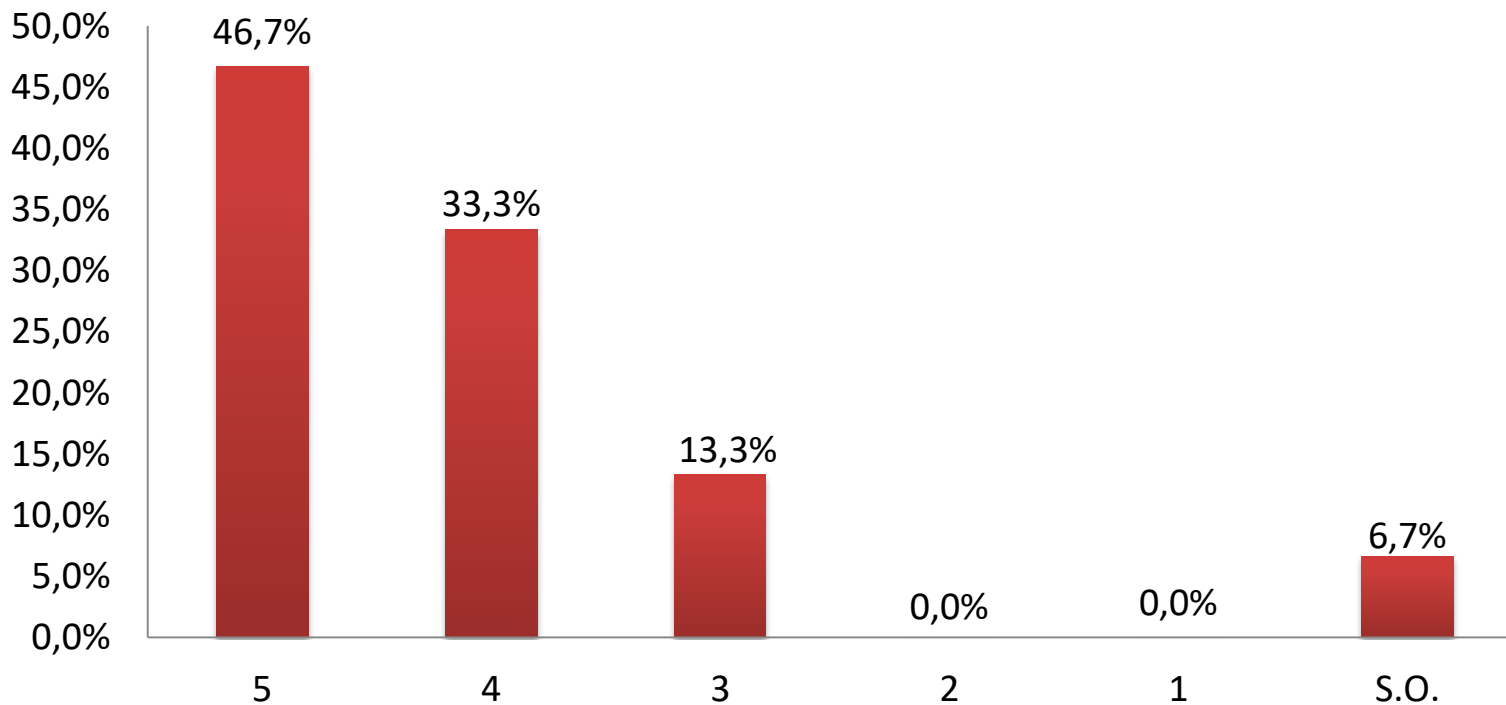
Todos os itens abaixo estão de acordo com a seguinte escala: **5=MAIOR** conceito e **1=MENOR** conceito.



**COORDENADOR(A) DO SEU  
CURSO**

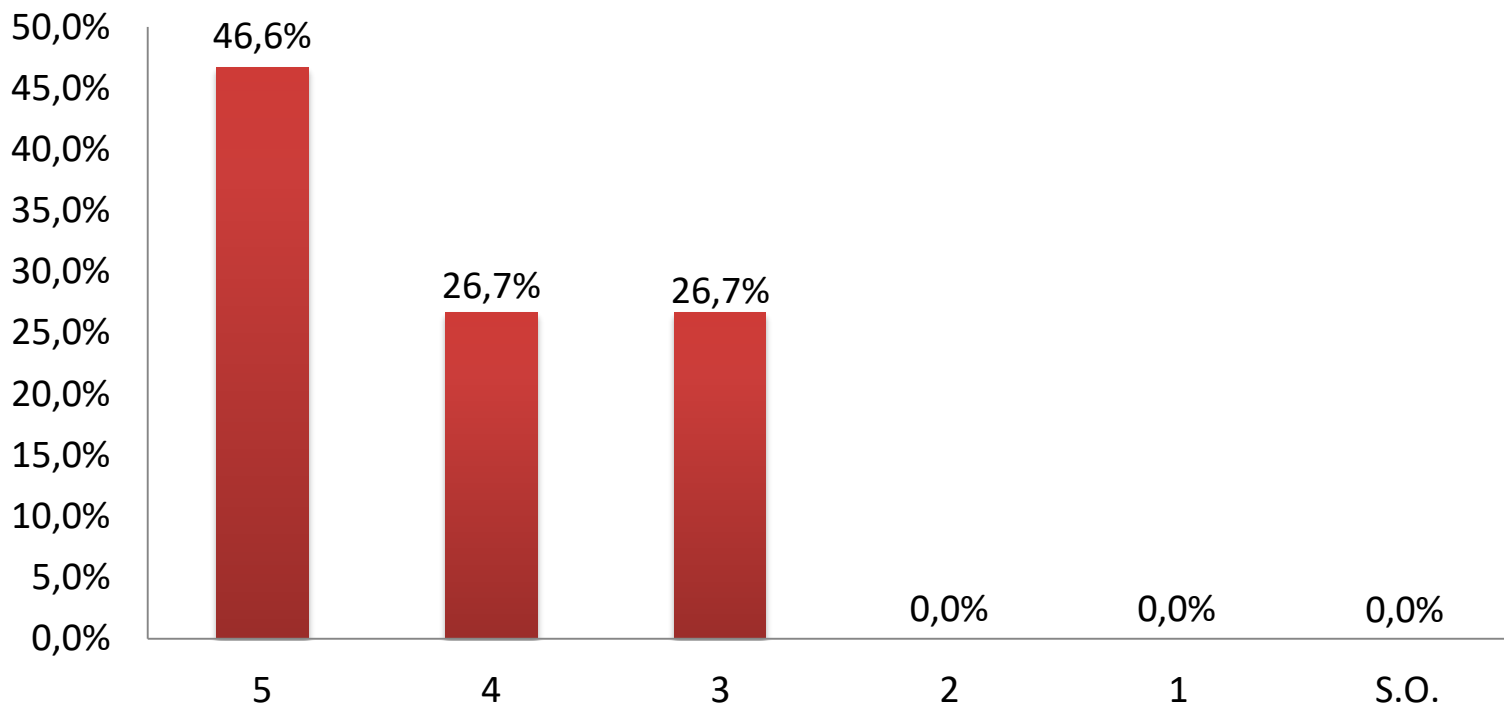


# Está empenhado no desenvolvimento e na qualidade do curso



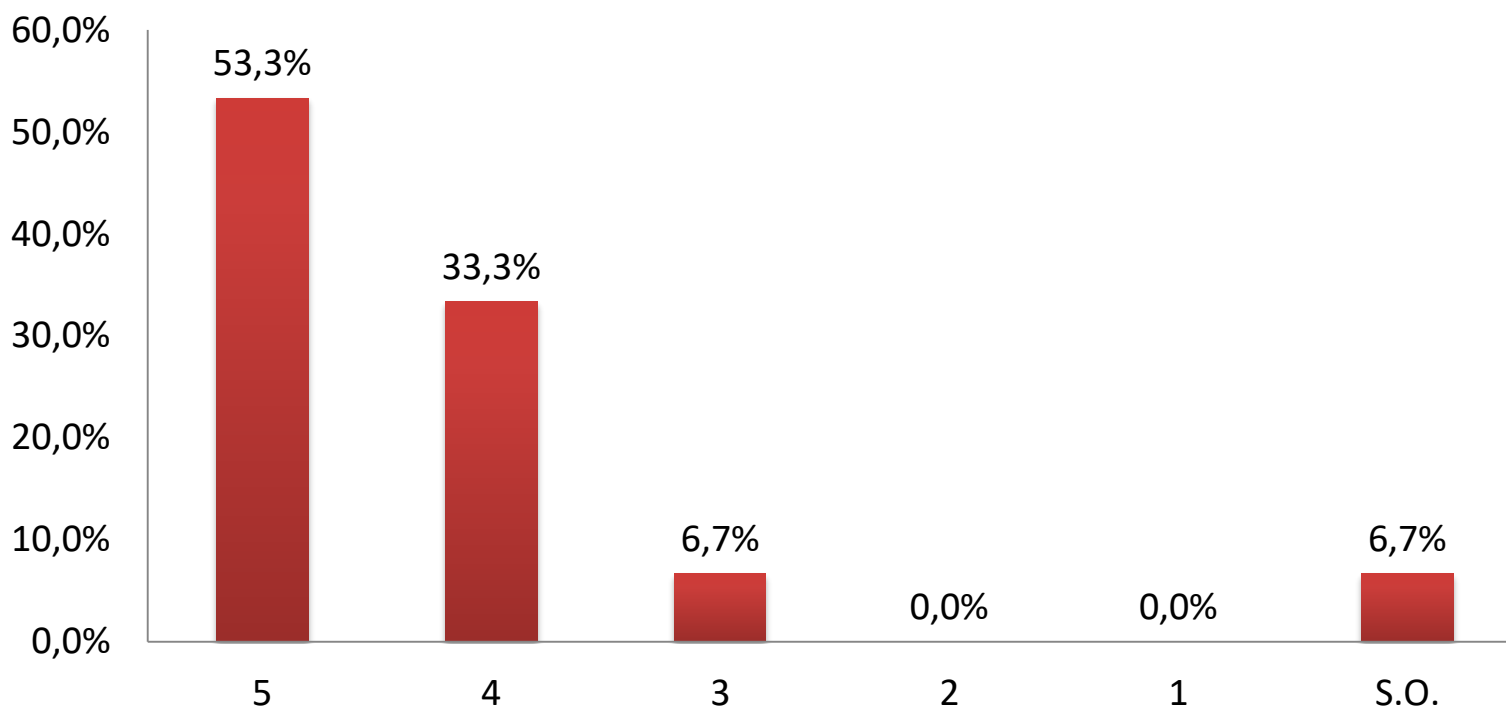


## Encaminha soluções para os problemas surgidos no curso





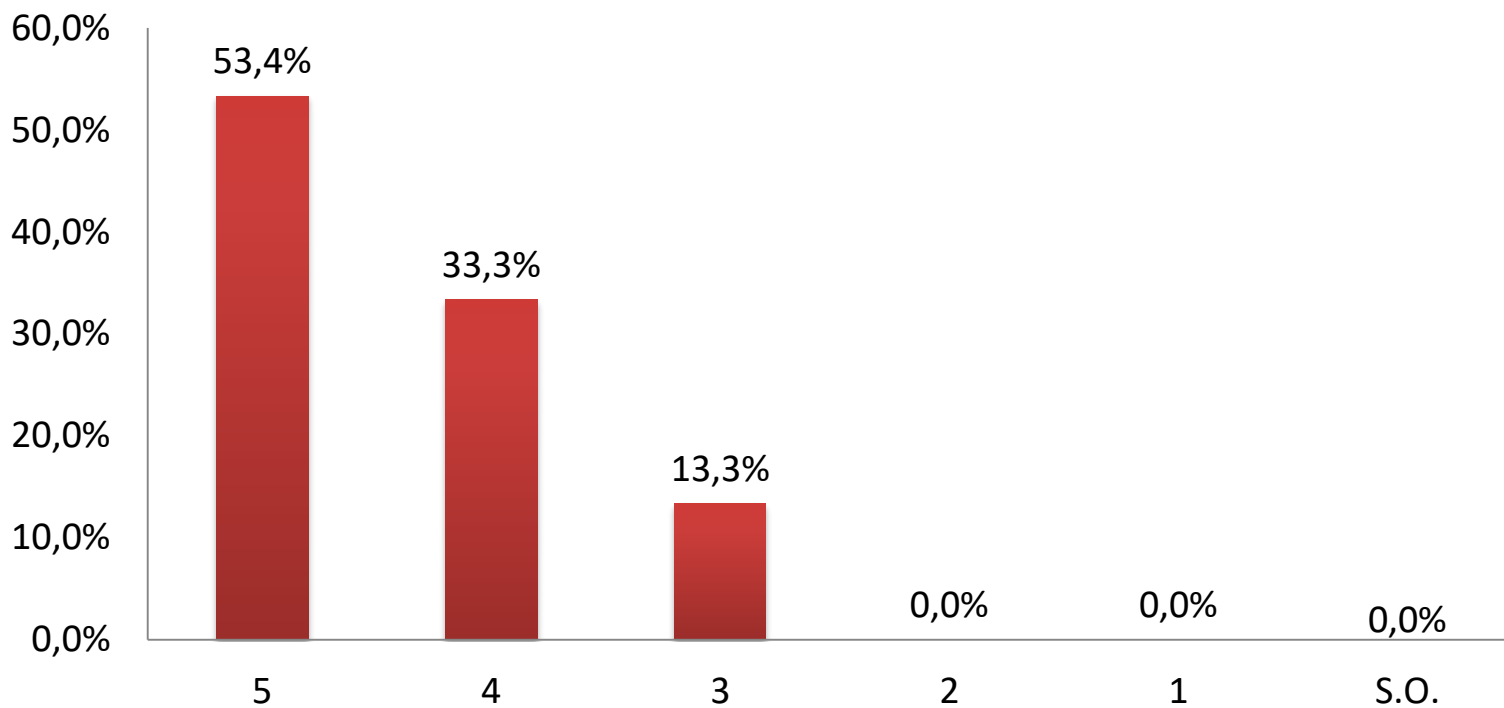
É acessível aos acadêmicos





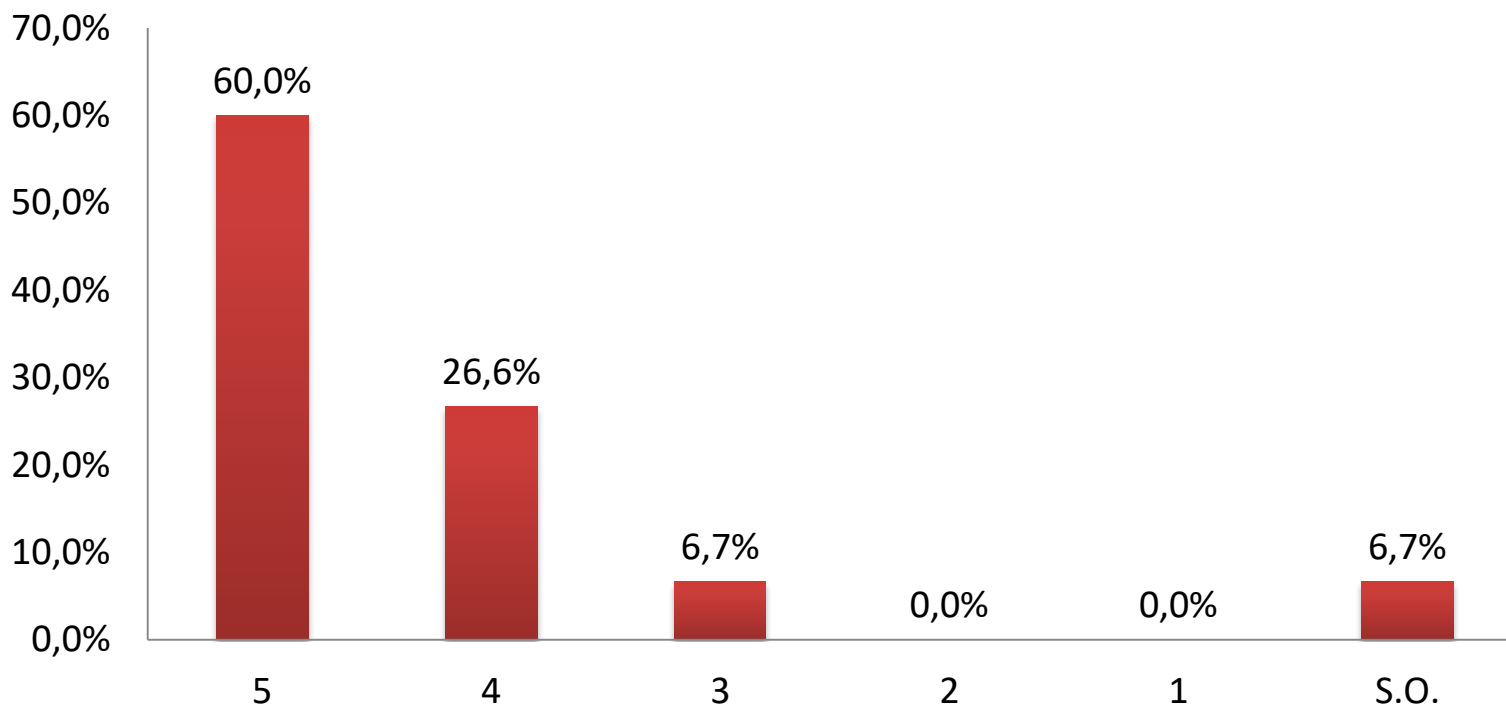


## Relaciona-se bem com os acadêmicos





# É ético nas questões que envolvem os docentes e discentes

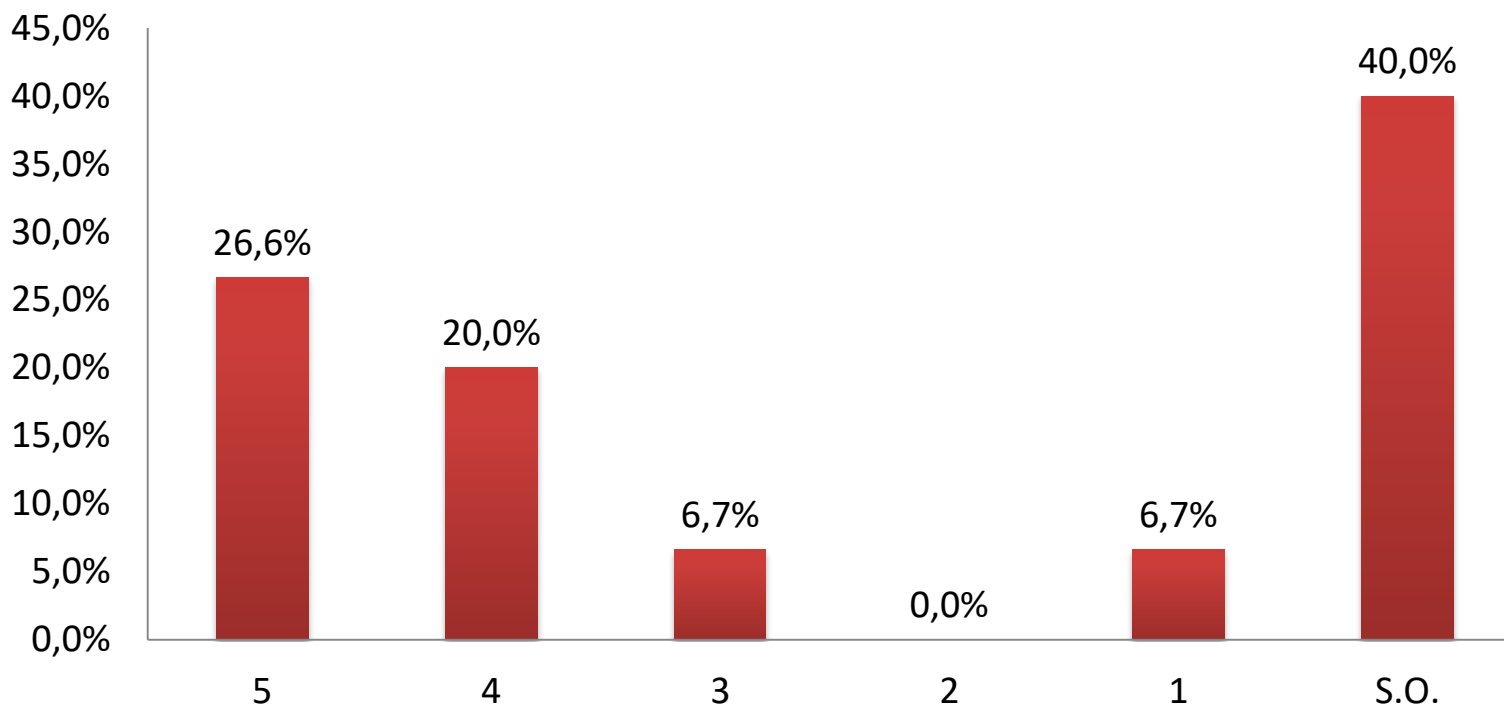




# **DIREÇÃO DA FACULDADE**

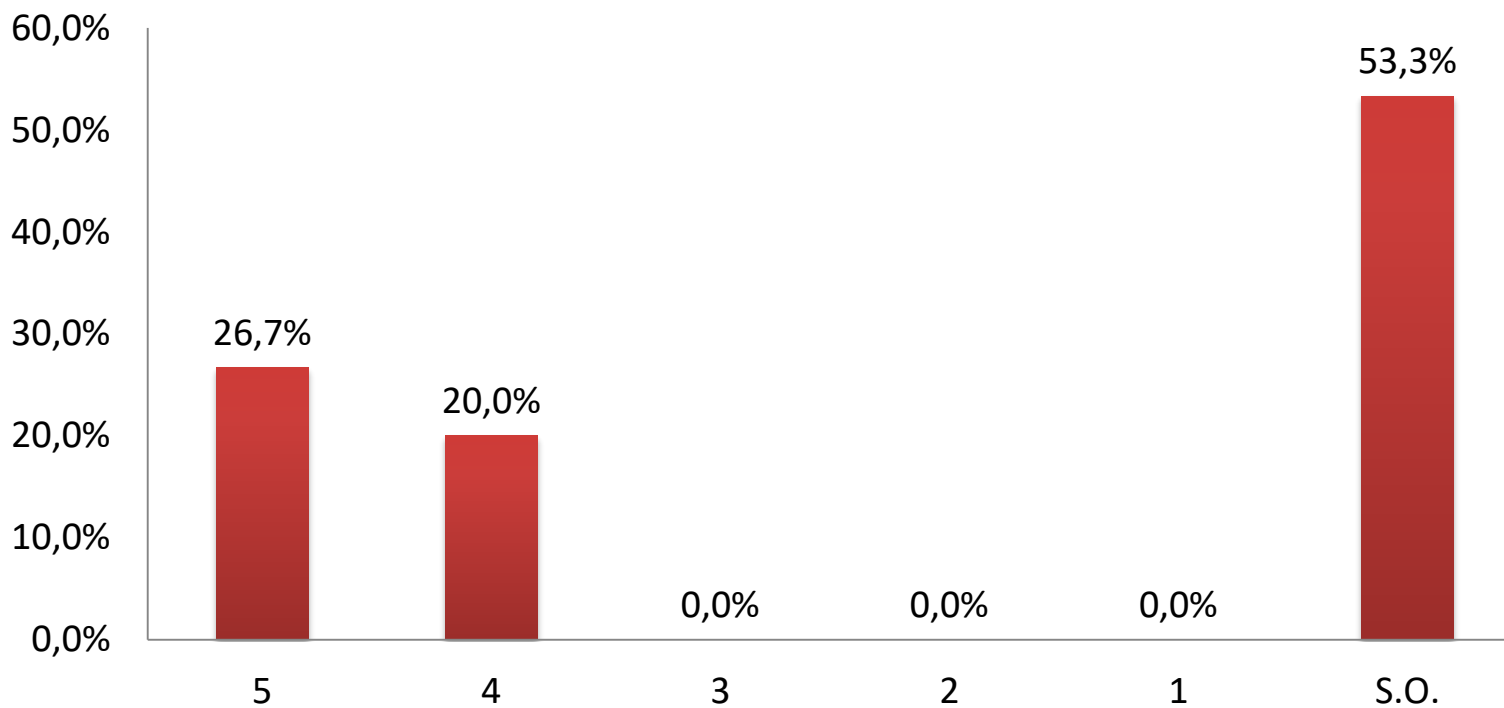


É acessível aos acadêmicos



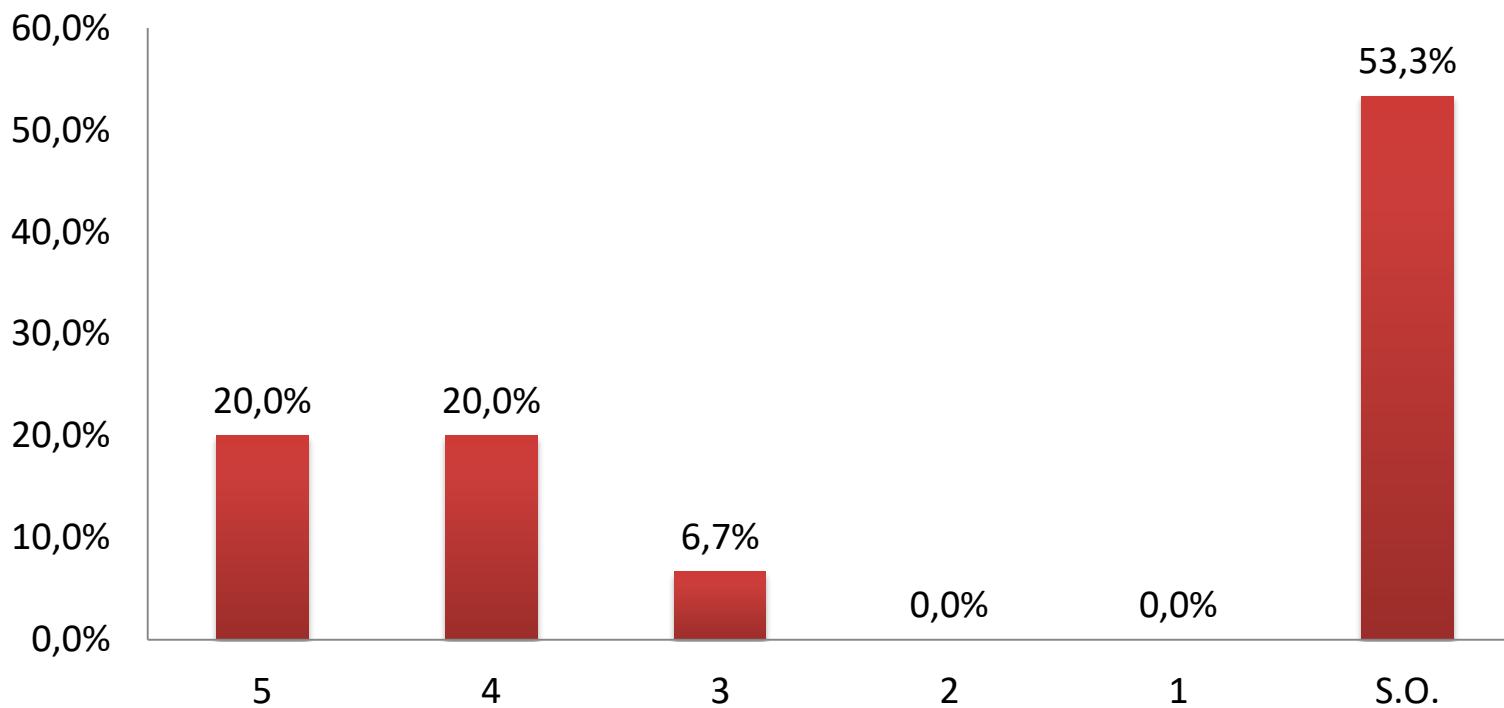


# O atendimento é respeitoso e prestativo





Encaminha soluções para os problemas de sua competência

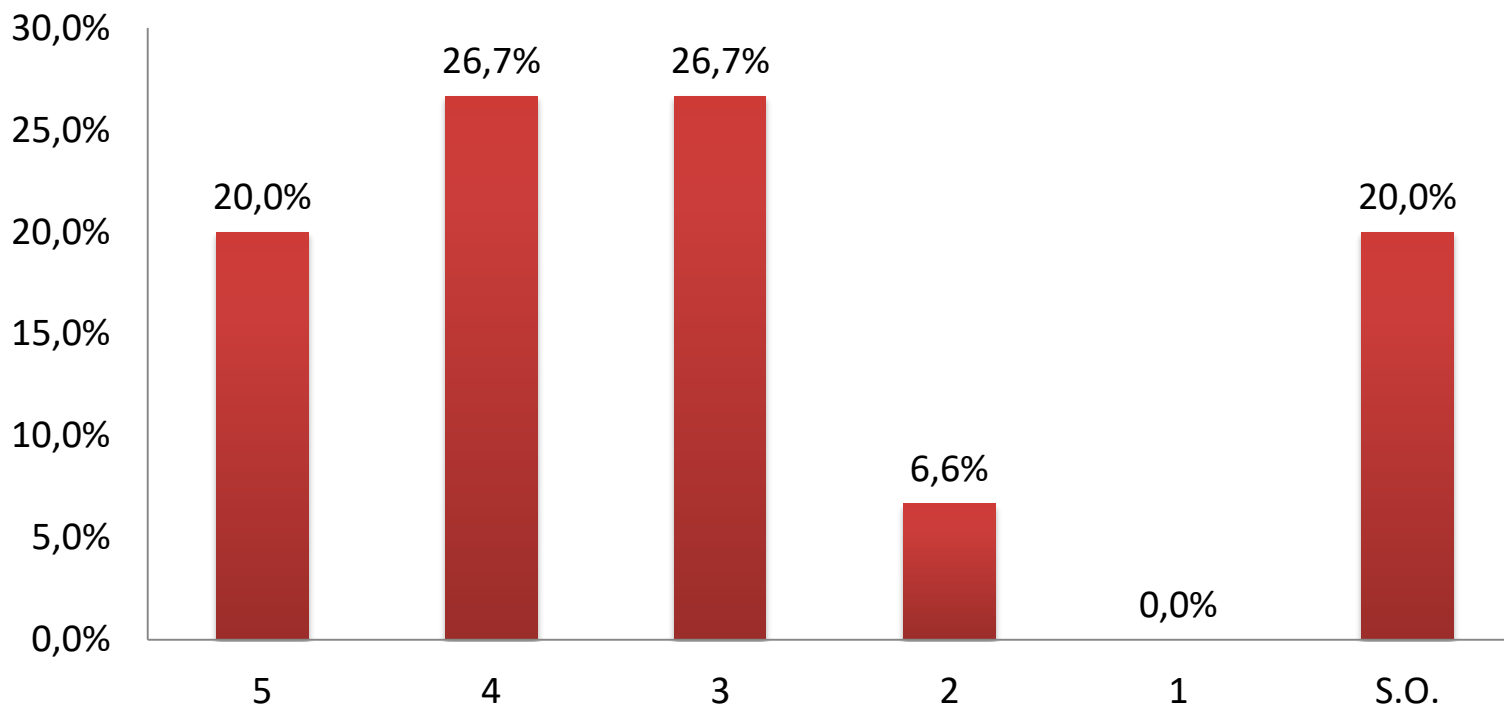




# **SETOR FINANCEIRO (ACADÊMICO)**



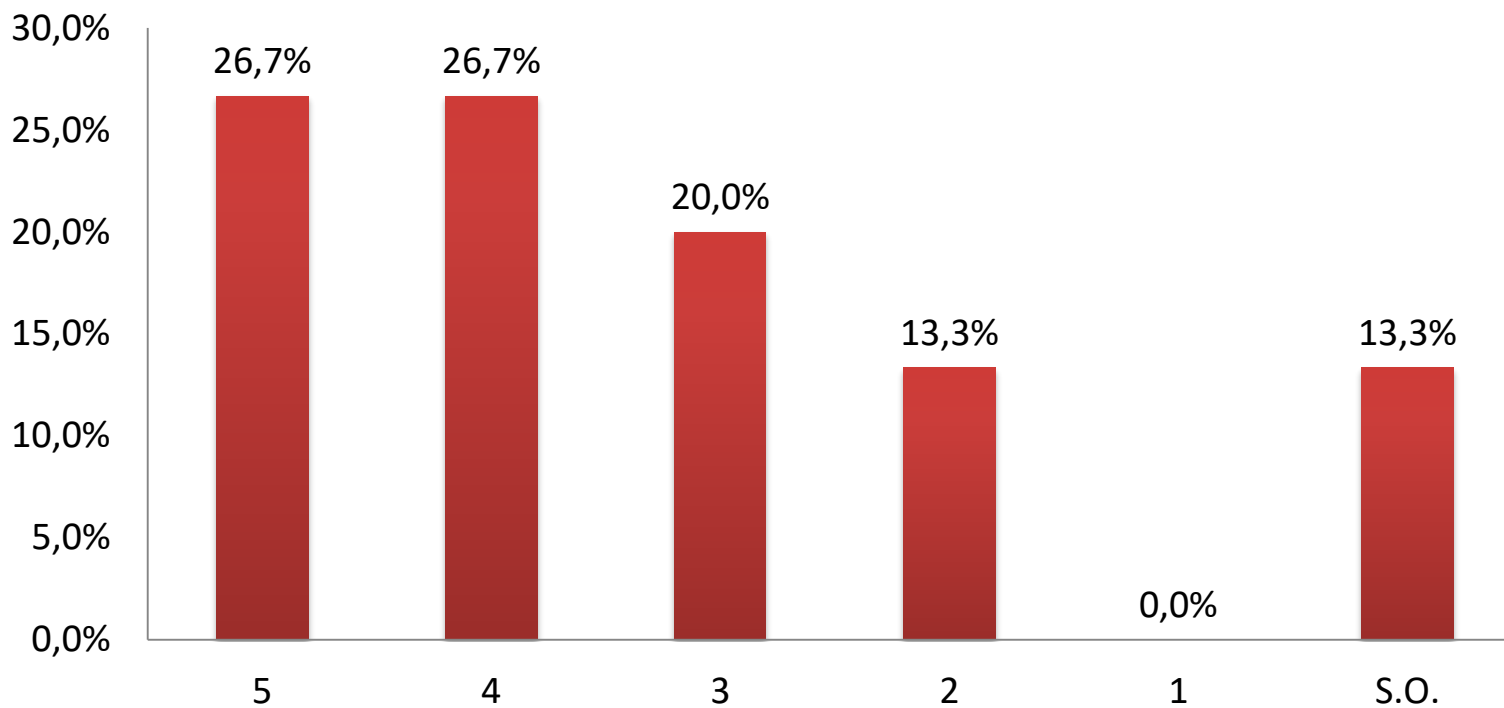
## Orienta e esclarece sobre as normas institucionais - FIES, PROUNI





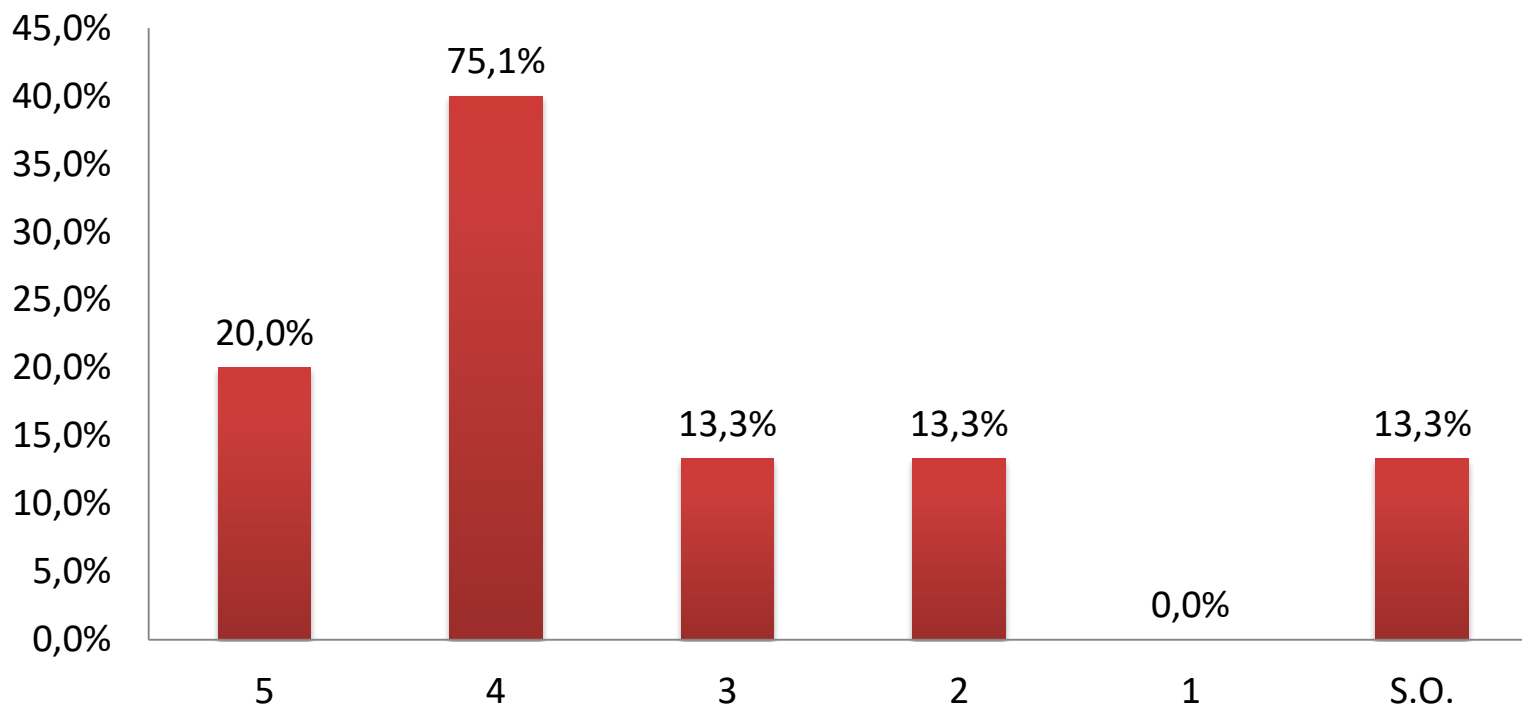


# O atendimento é respeitoso e prestativo





Encaminha soluções para os problemas de sua competência

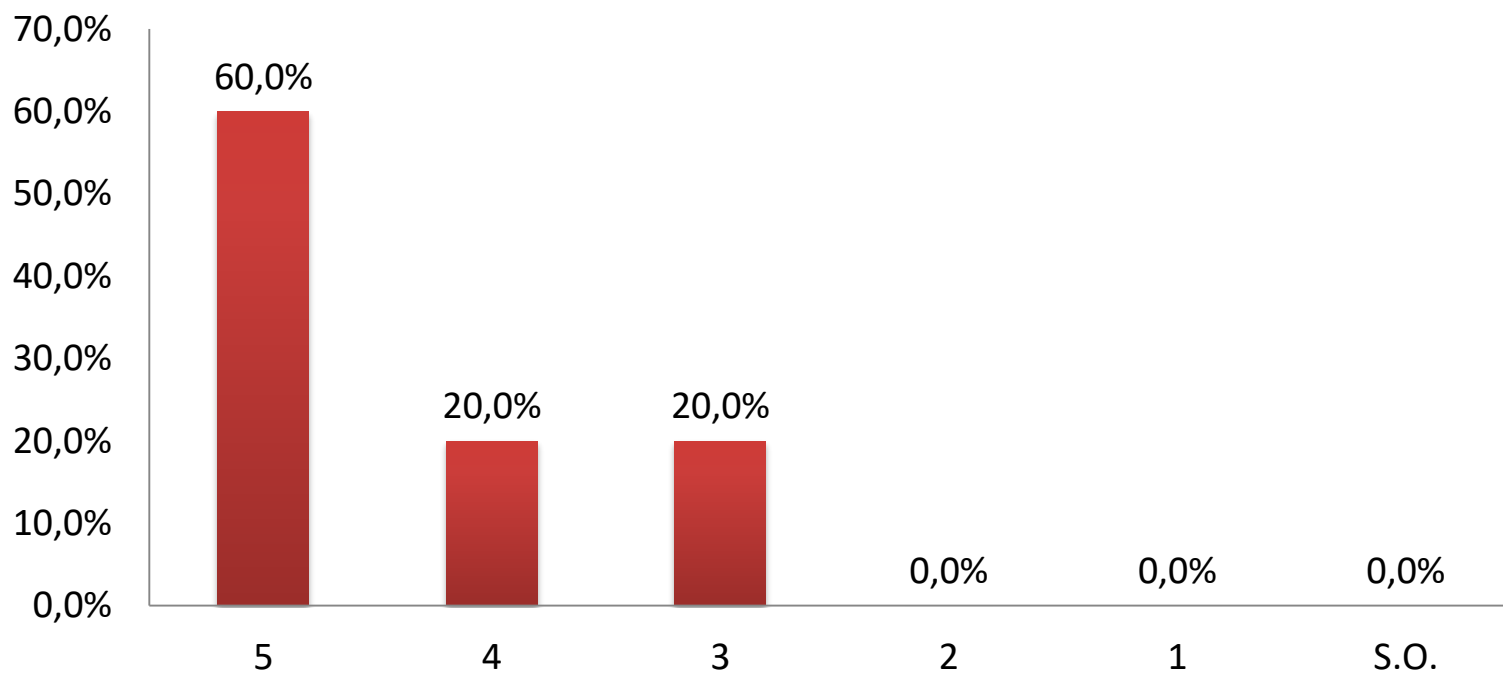




# **SETOR SECRETARIA (ACADÊMICO)**

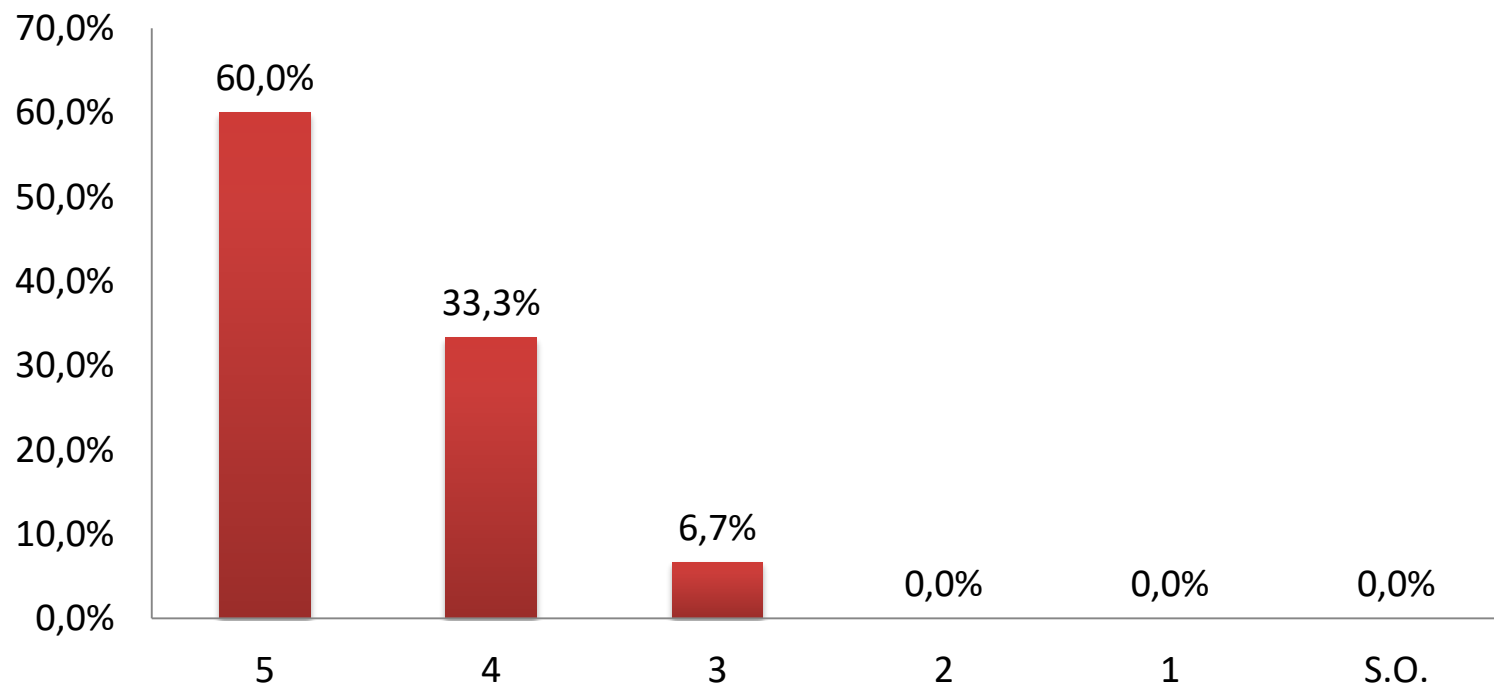


## Orienta e esclarece sobre as normas institucionais



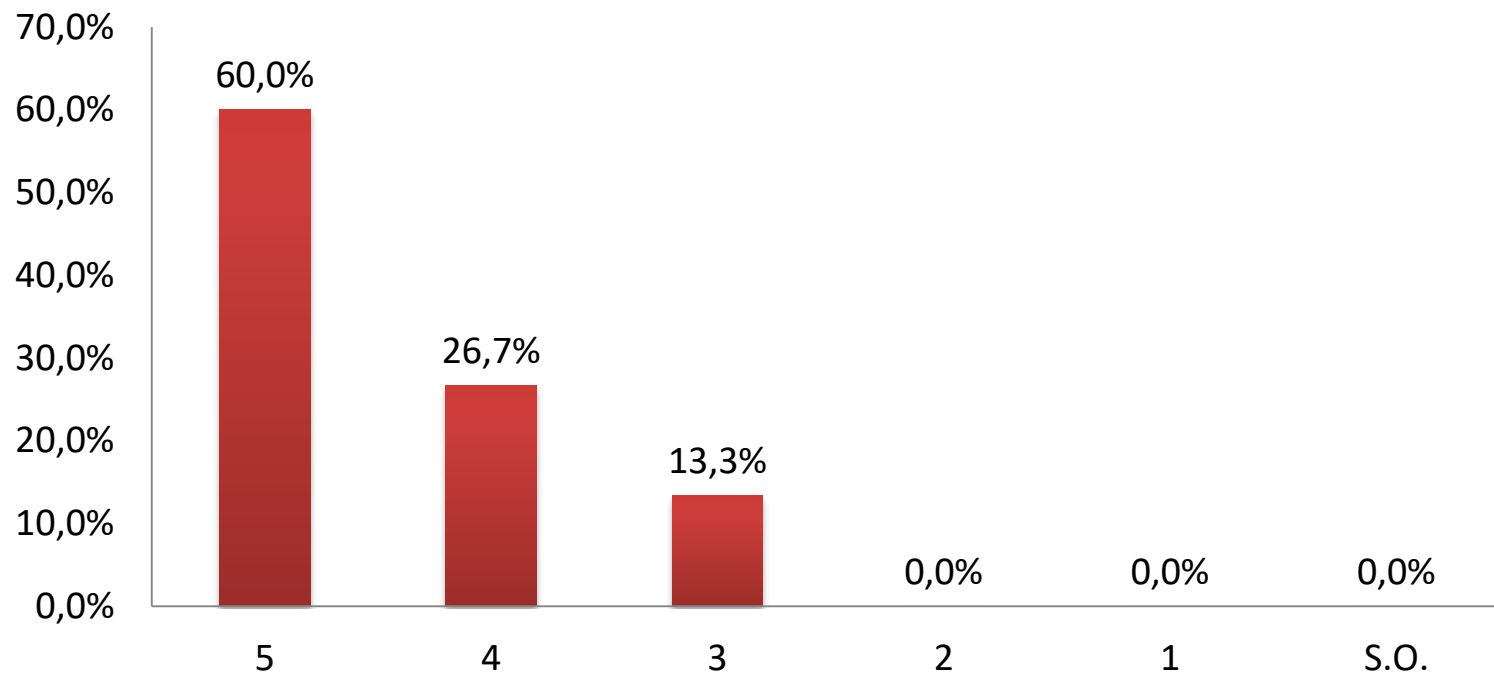


# O atendimento é respeitoso e prestativo





# Encaminha soluções para os problemas de sua competência

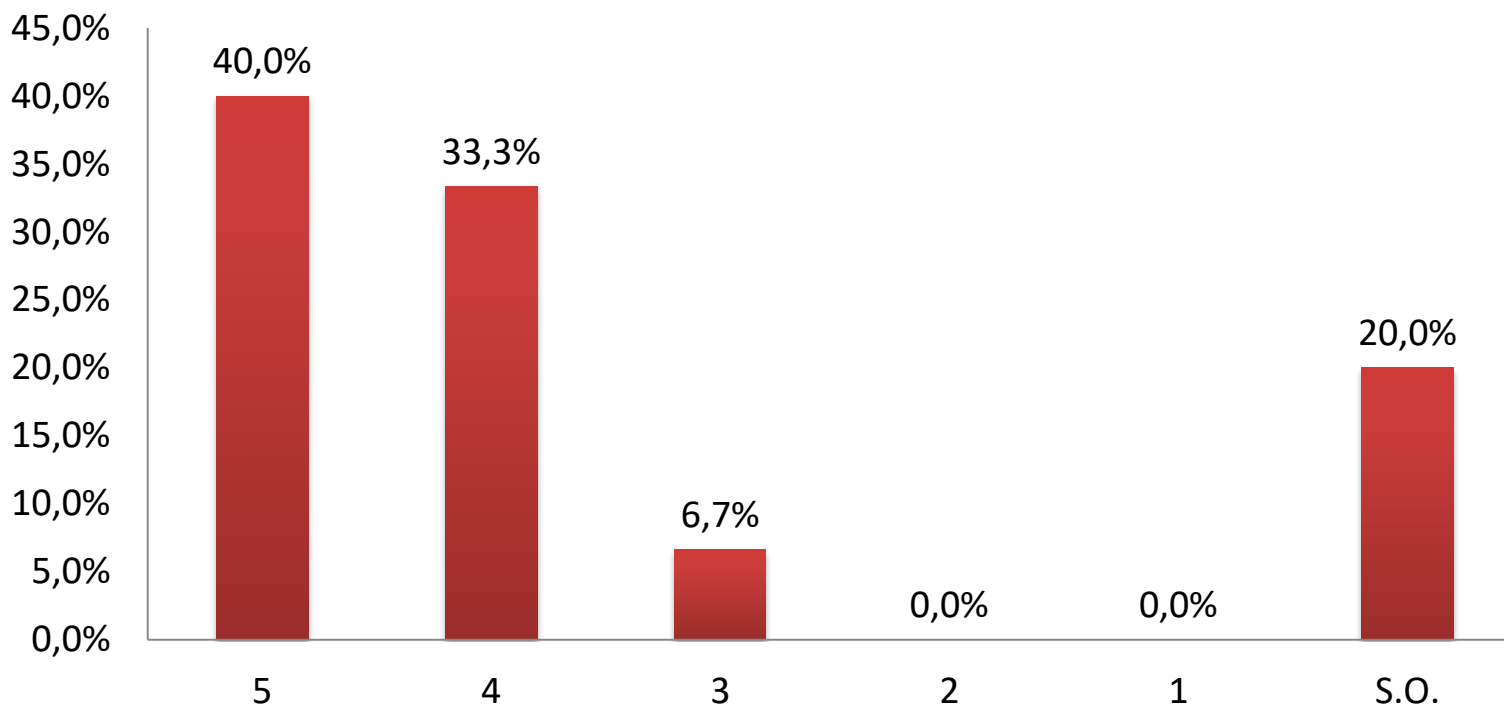




# **BIBLIOTECA**



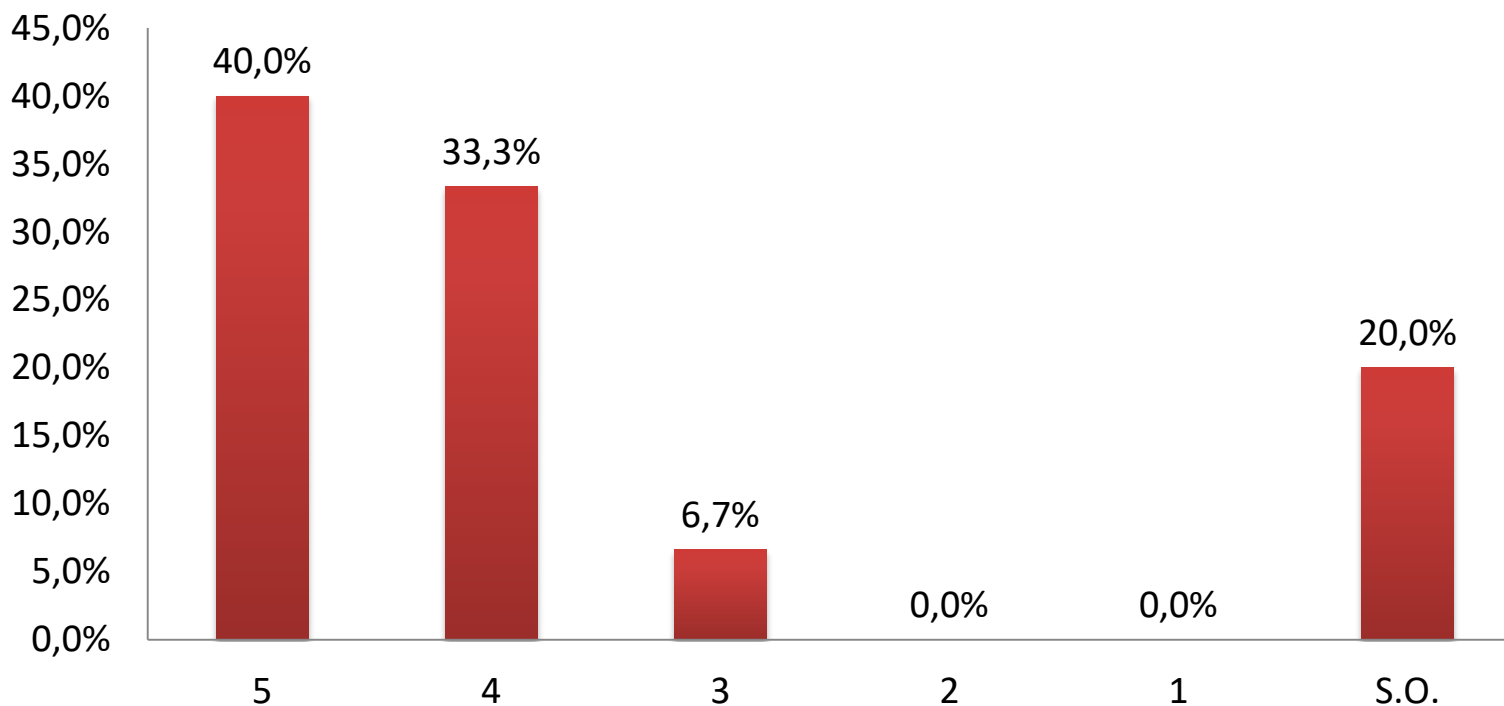
# O atendimento é respeitoso e prestativo







A Instituição mantém atualizado o acervo de periódicos científicos/acadêmicos disponível na biblioteca?

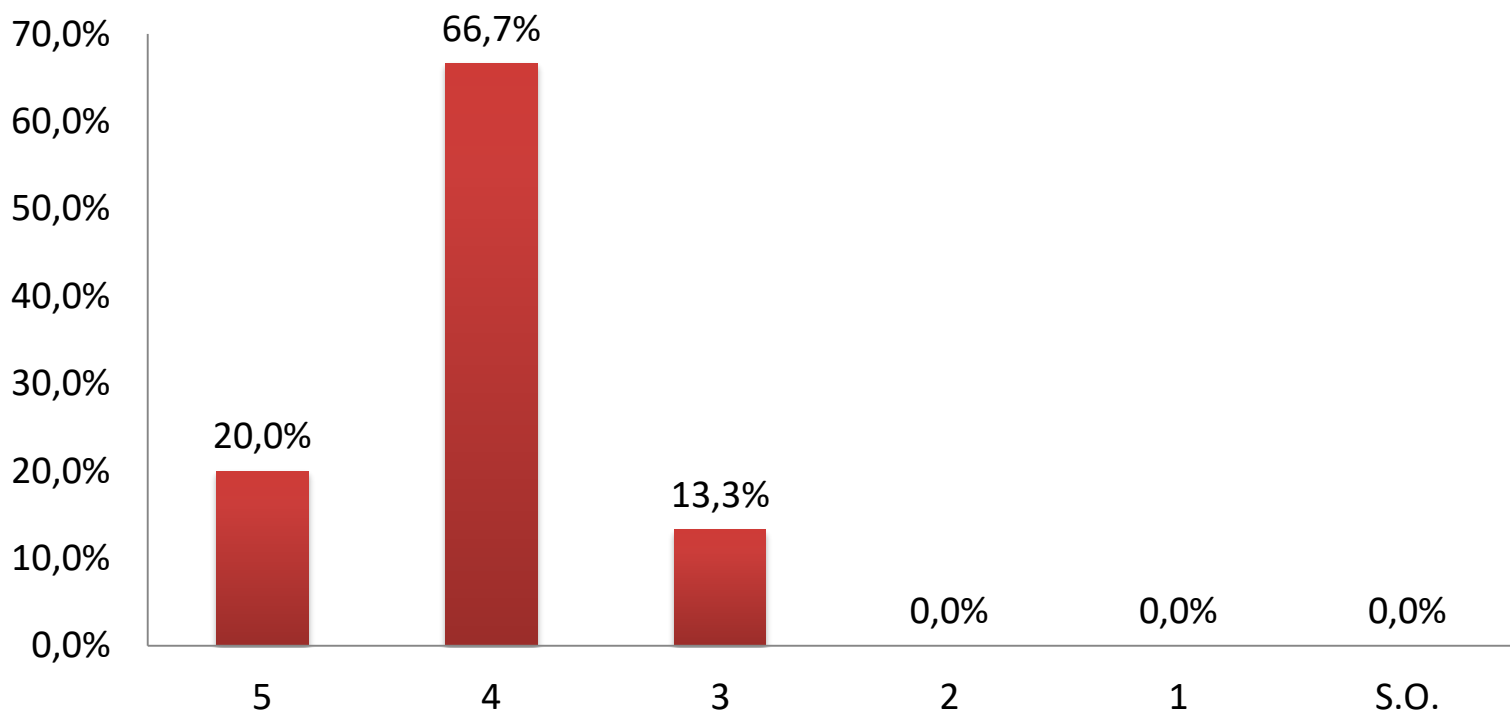




# INSTALAÇÕES FÍSICAS

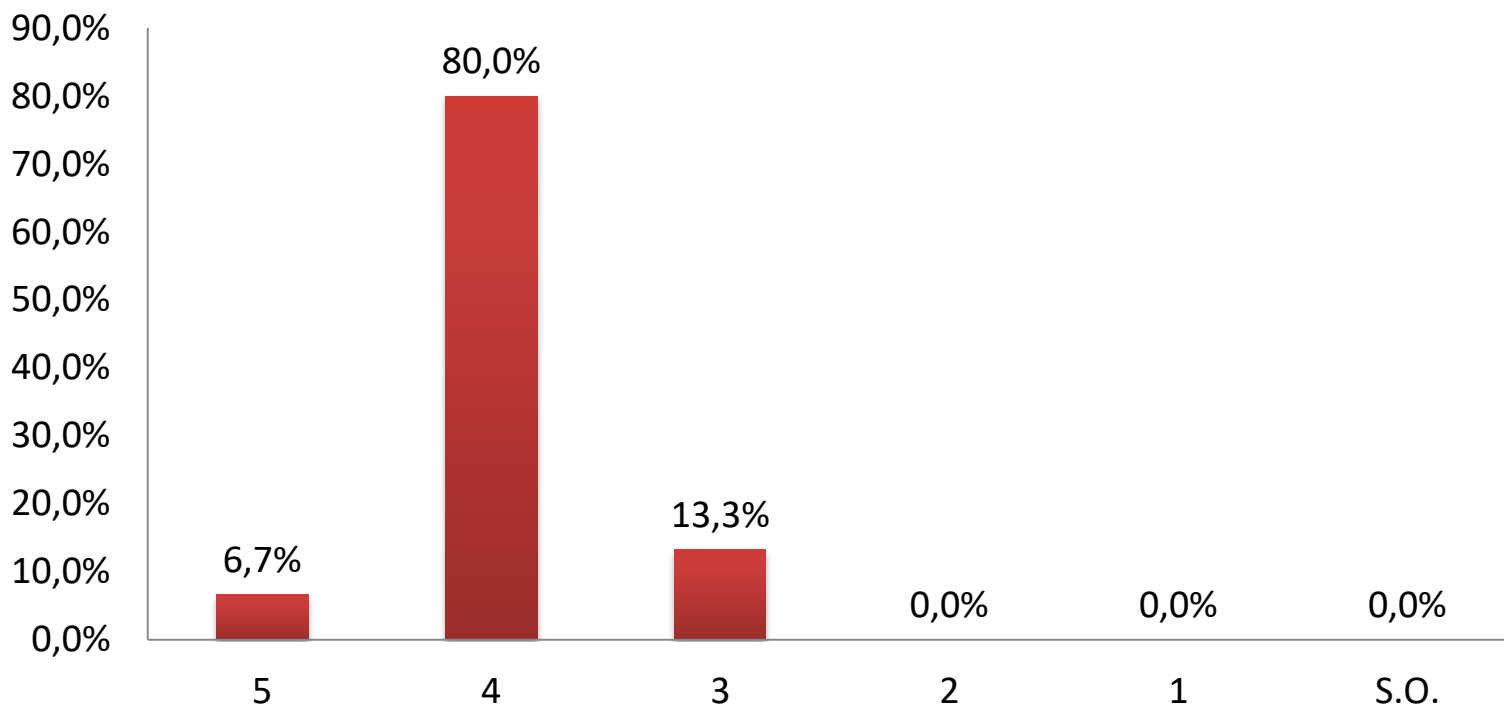


Todas ou a maior parte das instalações físicas do curso (sala de aula, laboratórios, ambiente de trabalho/estudo, biblioteca) são adequadas para o funcionamento do seu curso?



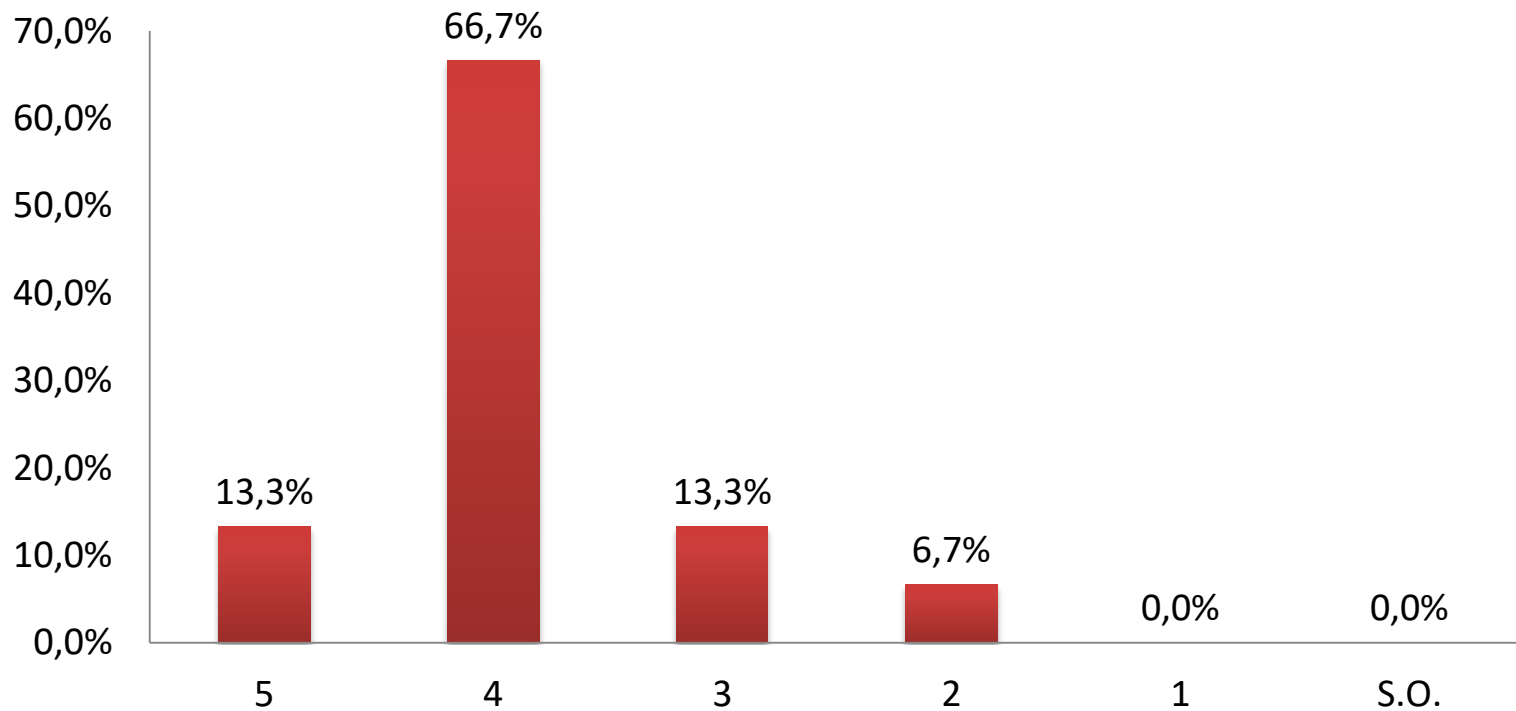


Todas ou a maior parte das salas de aula são adequadas à quantidade de acadêmicos?



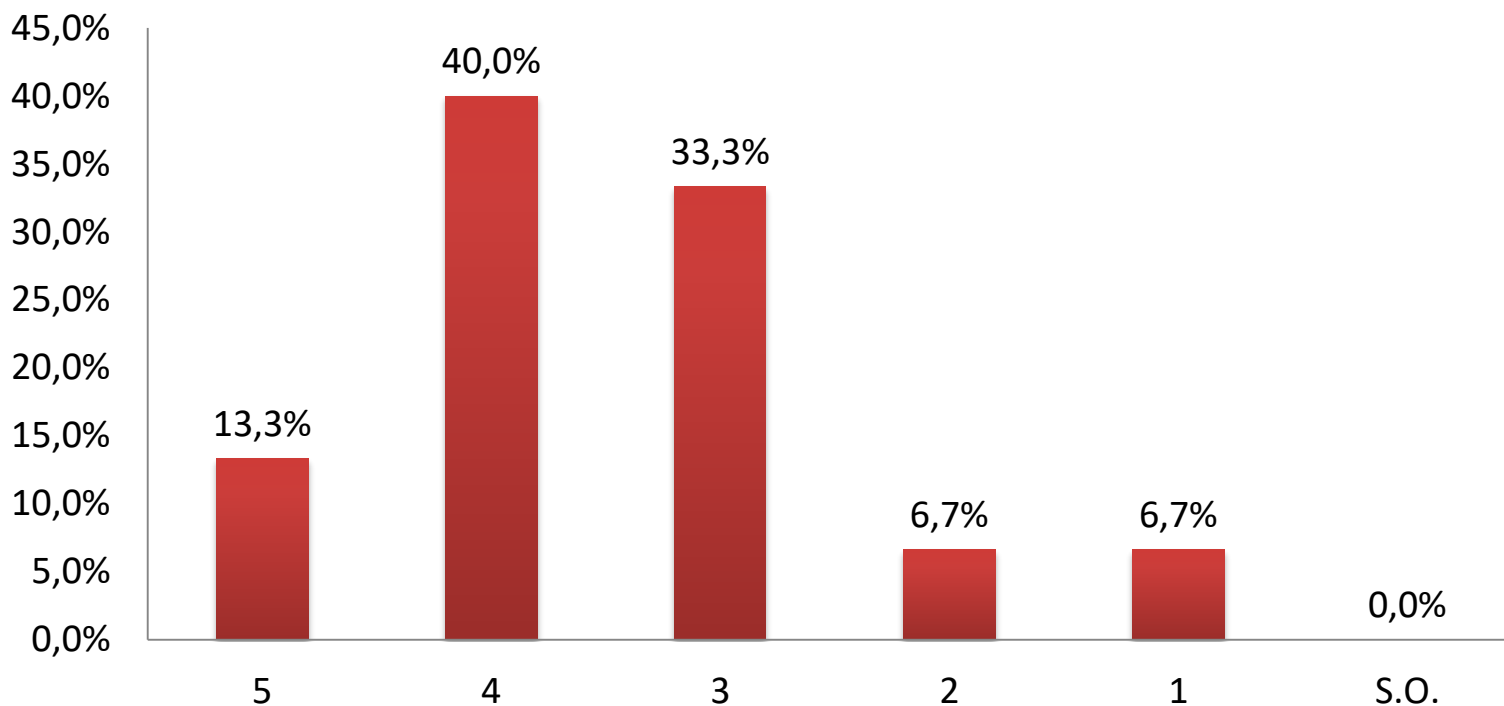


Todas ou a maior parte das instalações de laboratórios, os equipamentos, os materiais e os serviços de apoio específico do curso são adequados?





# A Instituição viabiliza o acesso à internet para atender as necessidades do curso?

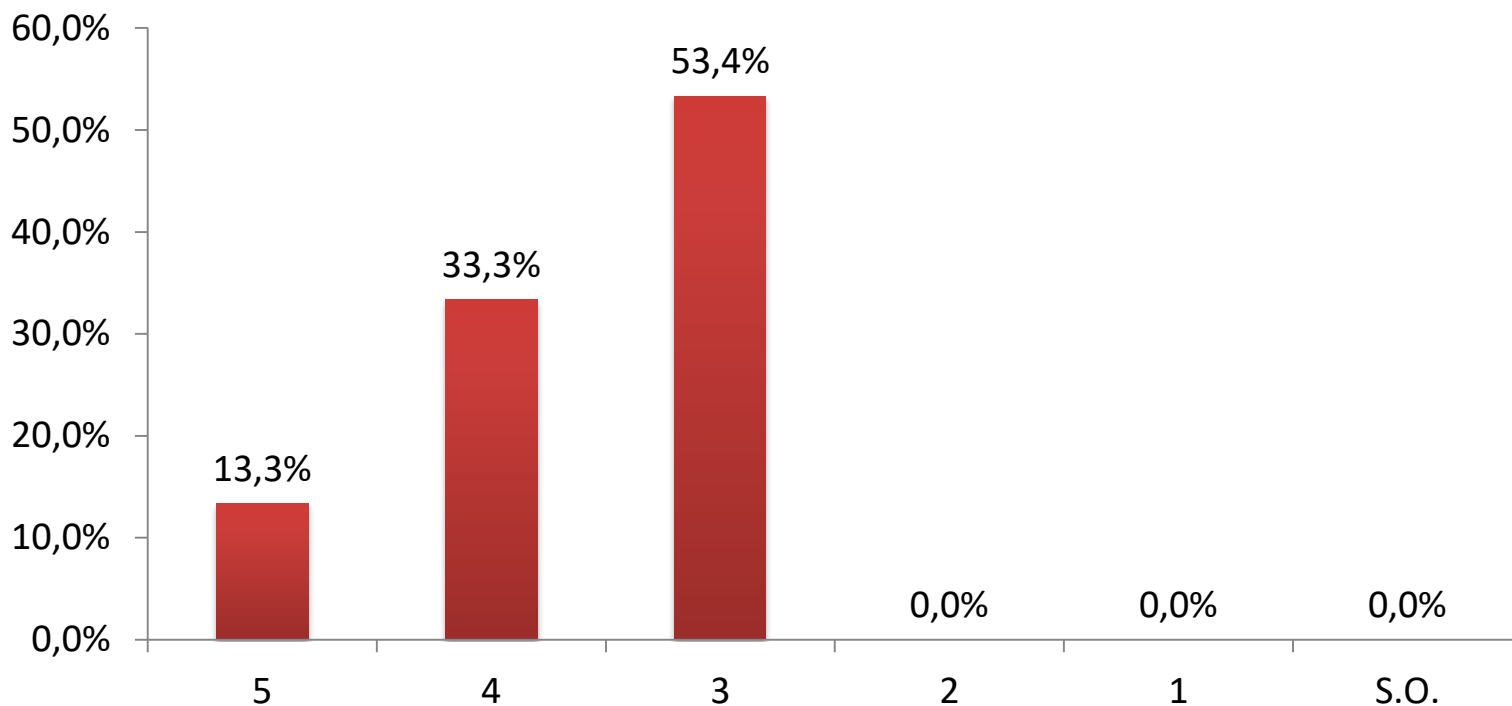




# **ORGANIZAÇÃO PEDAGÓGICA**



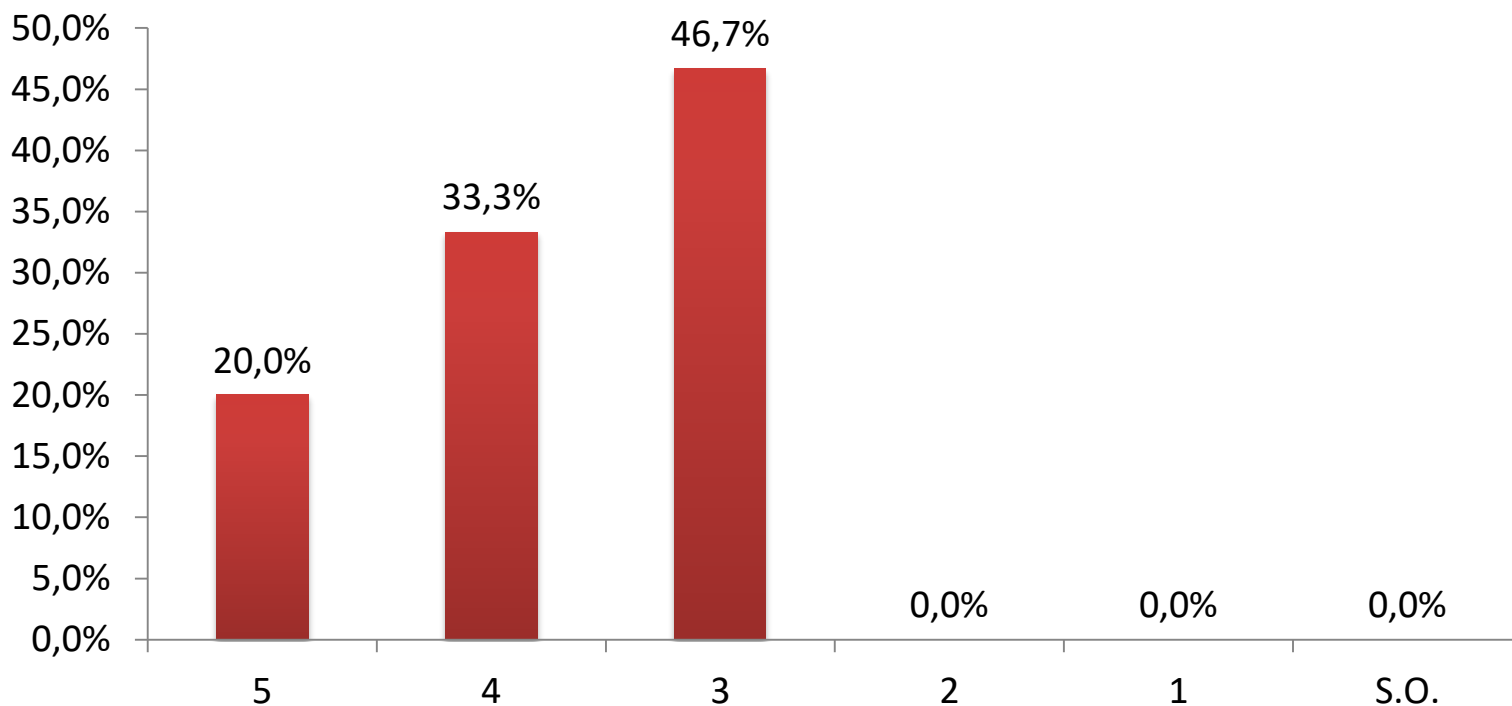
A Matriz Curricular do seu curso é adequada à realidade do mercado de trabalho?







# O curso contribui para a preparação ao exercício profissional?





A CPA agradece a  
colaboração  
de todos!

2015/1