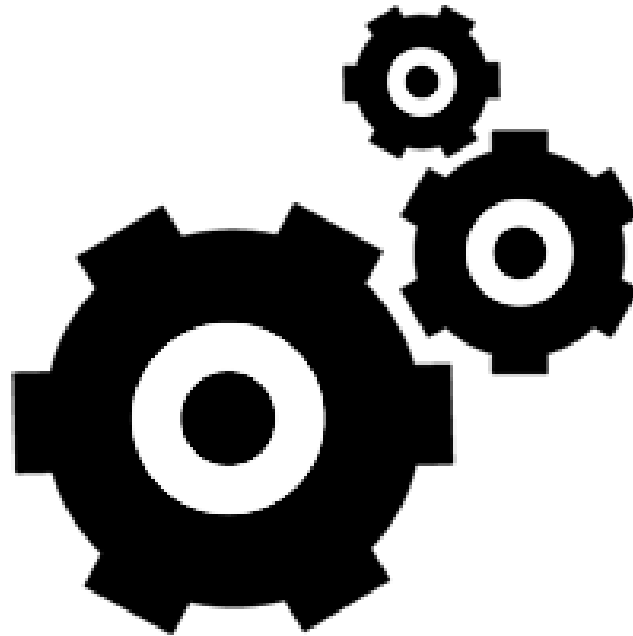




CAMPANHA NACIONAL DE ESCOLAS DA COMUNIDADE - CNEC
INSTITUTO CENECISTA FAYAL DE ENSINO SUPERIOR - IFES
CPA - COMISSÃO PRÓPRIA DE AVALIAÇÃO



ENGENHARIA DE PRODUÇÃO



CPA
COMISSÃO PRÓPRIA DE
AVALIAÇÃO

AVALIAÇÃO
INSTITUCIONAL
2015/1



AMOSTRA

29 ACADÊMICOS



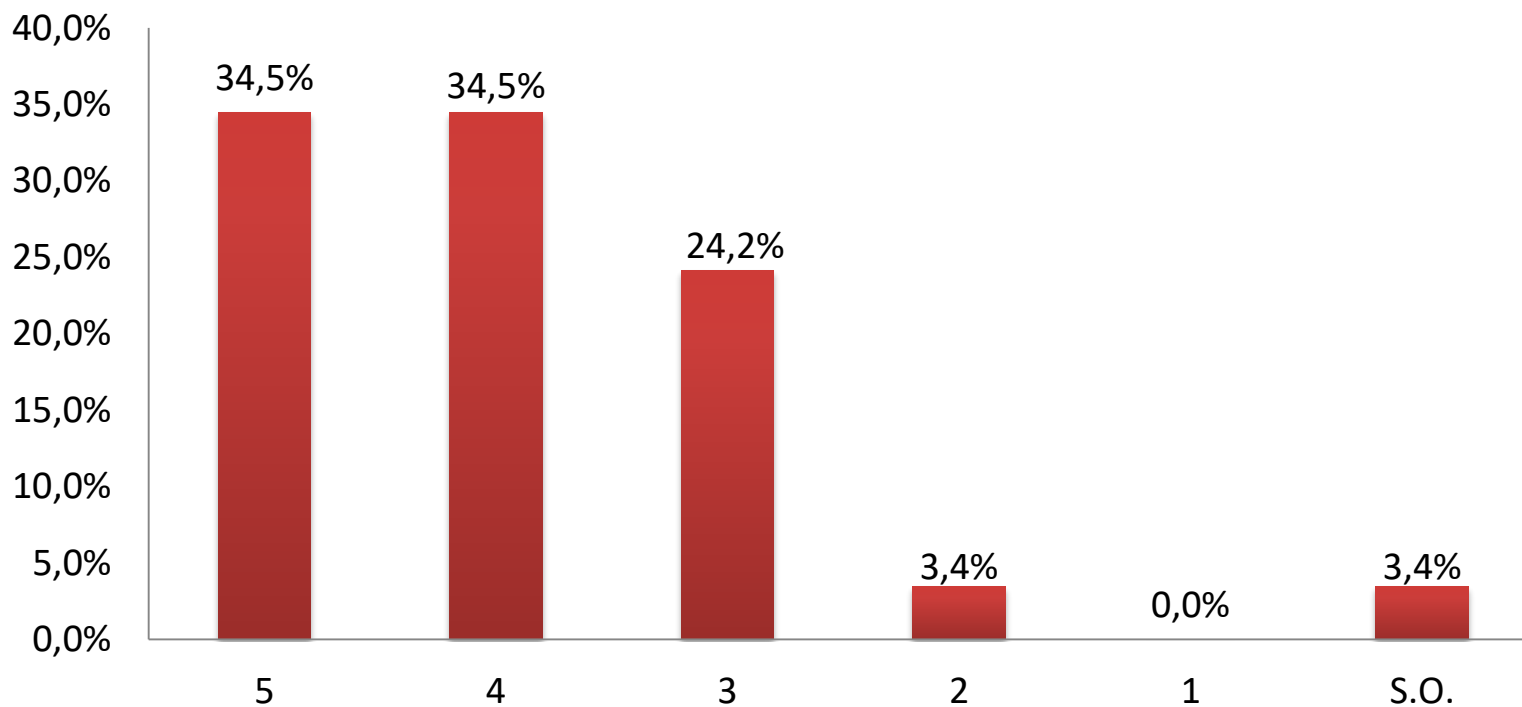
Todos os itens abaixo estão de acordo com a seguinte escala: **5=MAIOR** conceito e **1=MENOR** conceito.



**COORDENADOR(A) DO SEU
CURSO**

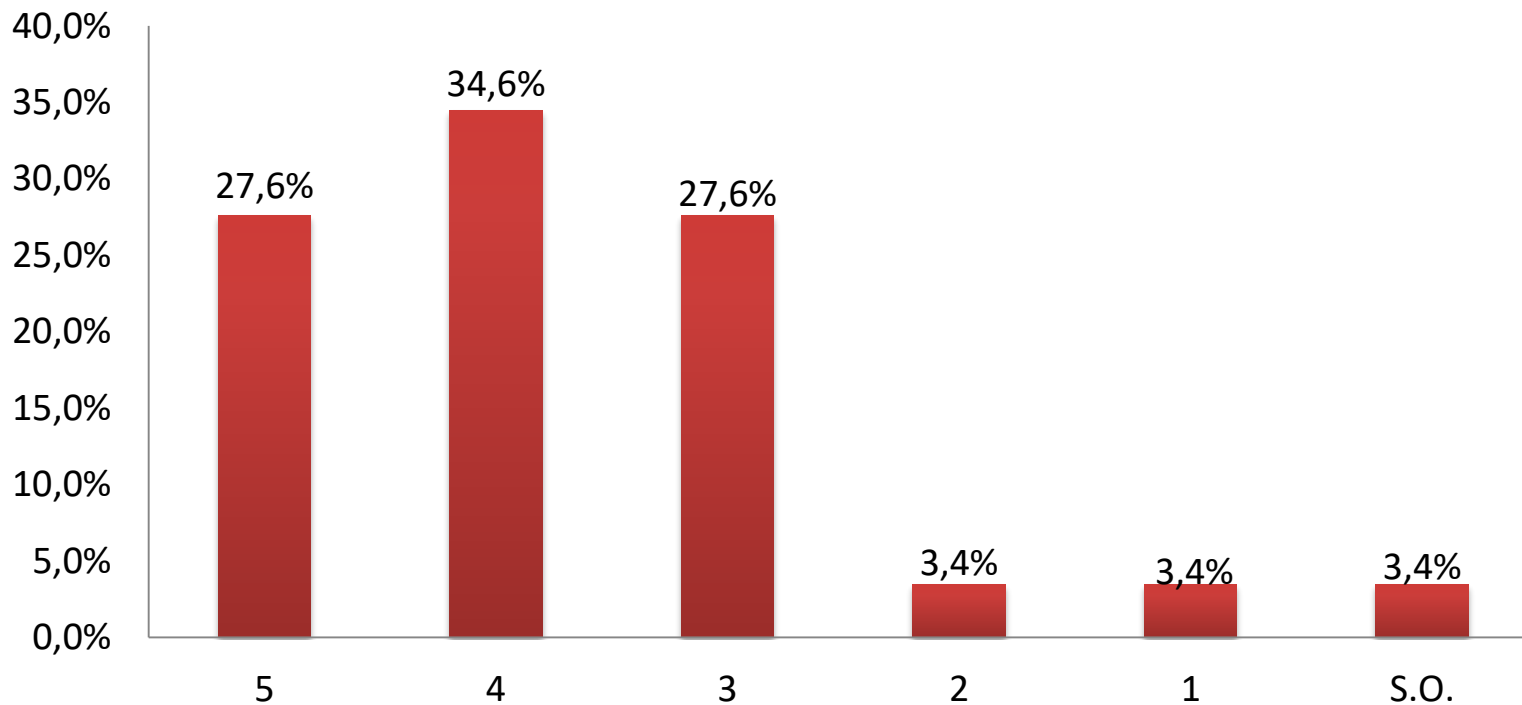


Está empenhado no desenvolvimento e na qualidade do curso



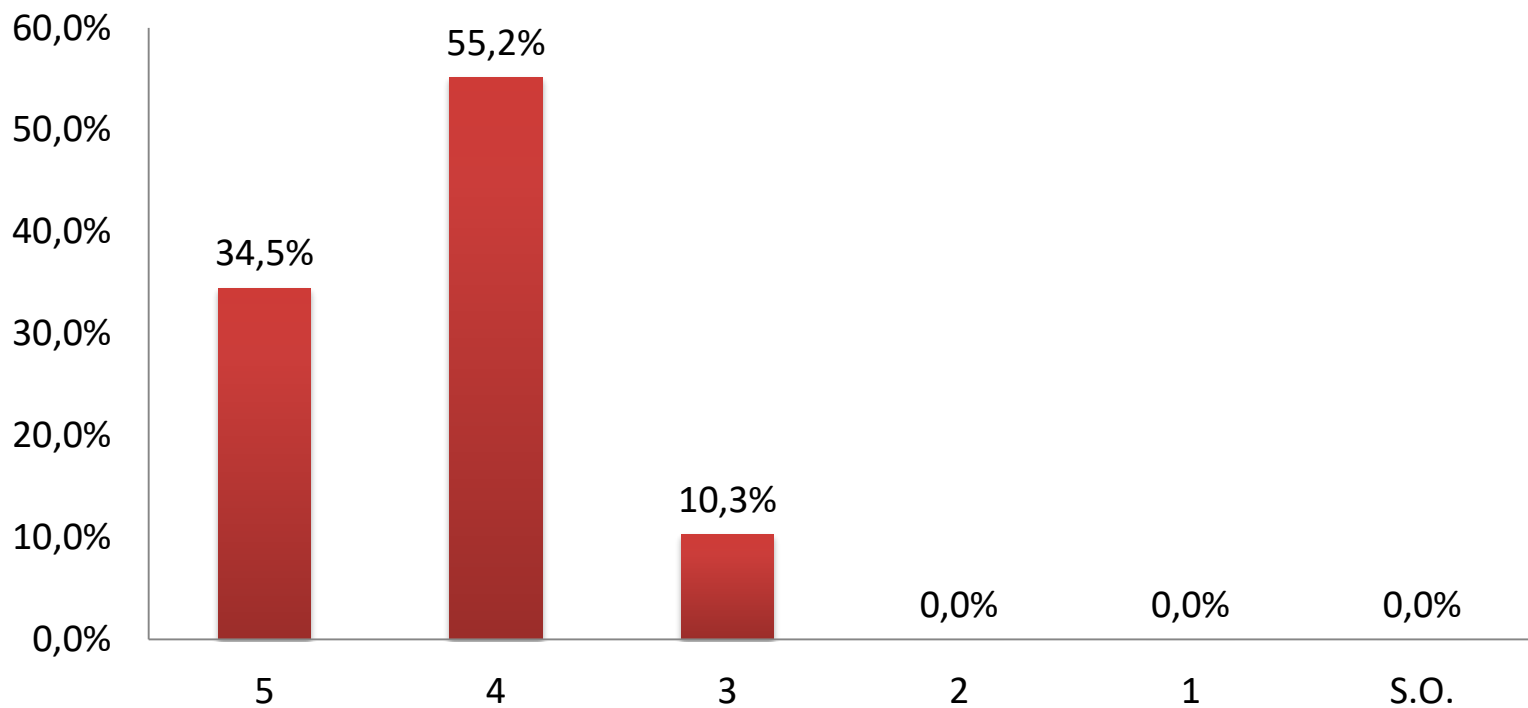


Encaminha soluções para os problemas surgidos no curso



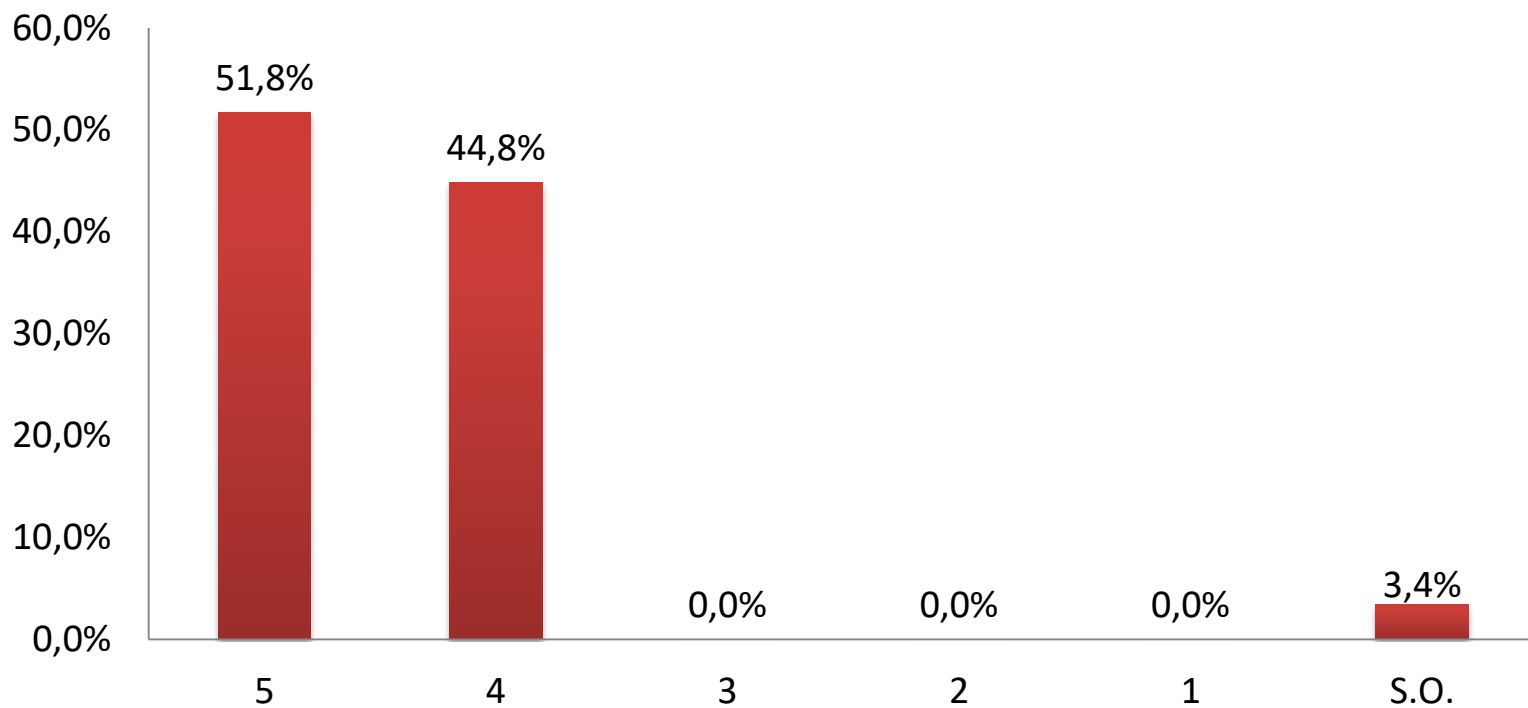


É acessível aos acadêmicos



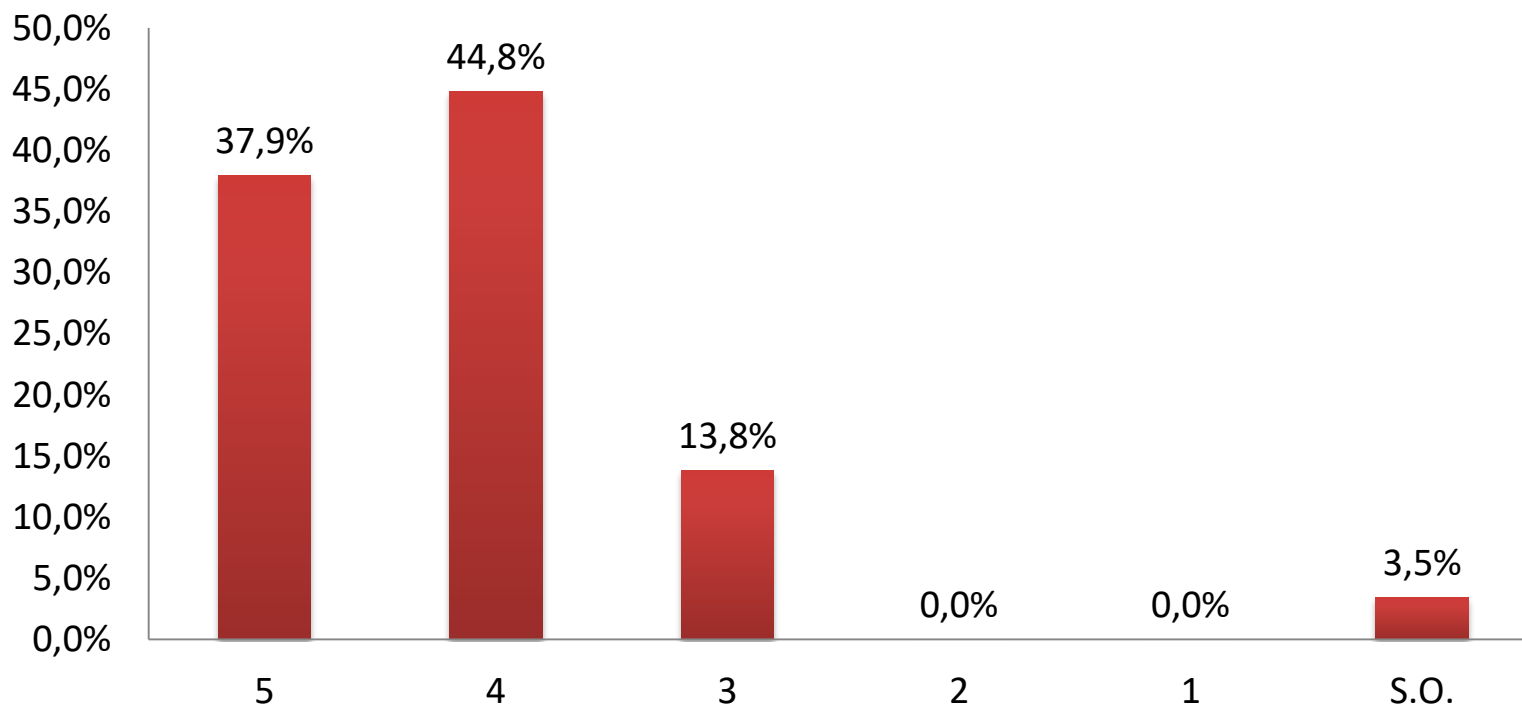


Relaciona-se bem com os acadêmicos





É ético nas questões que envolvem os docentes e discentes

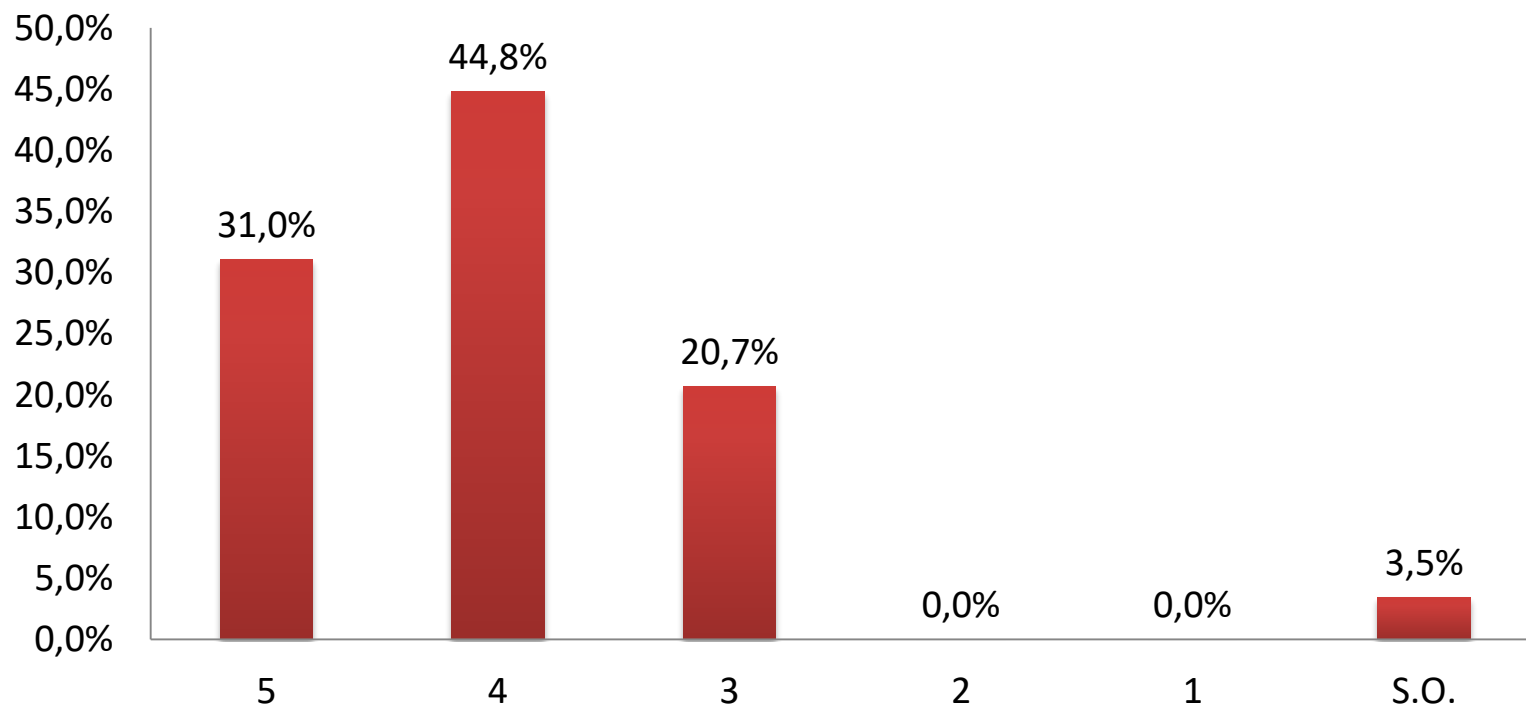




DIREÇÃO DA FACULDADE

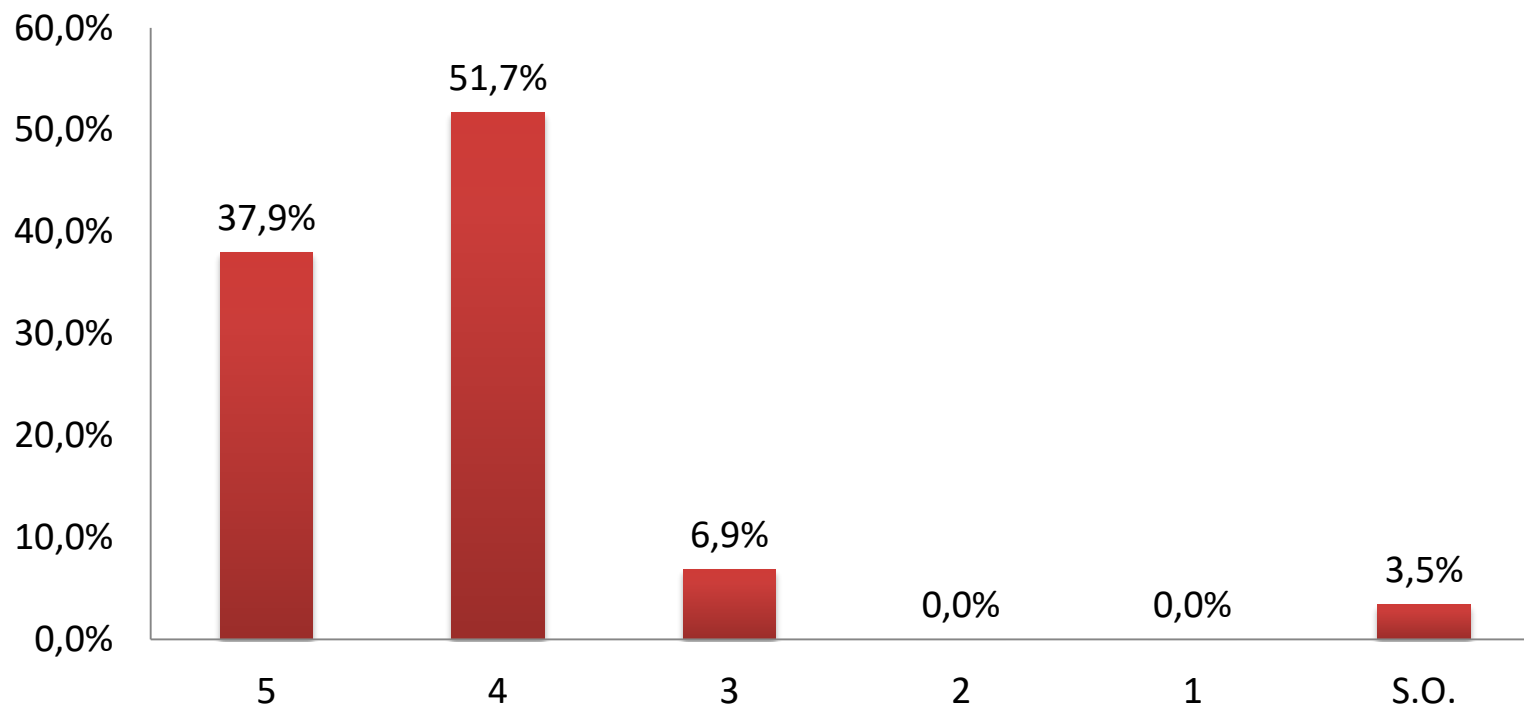


É acessível aos acadêmicos



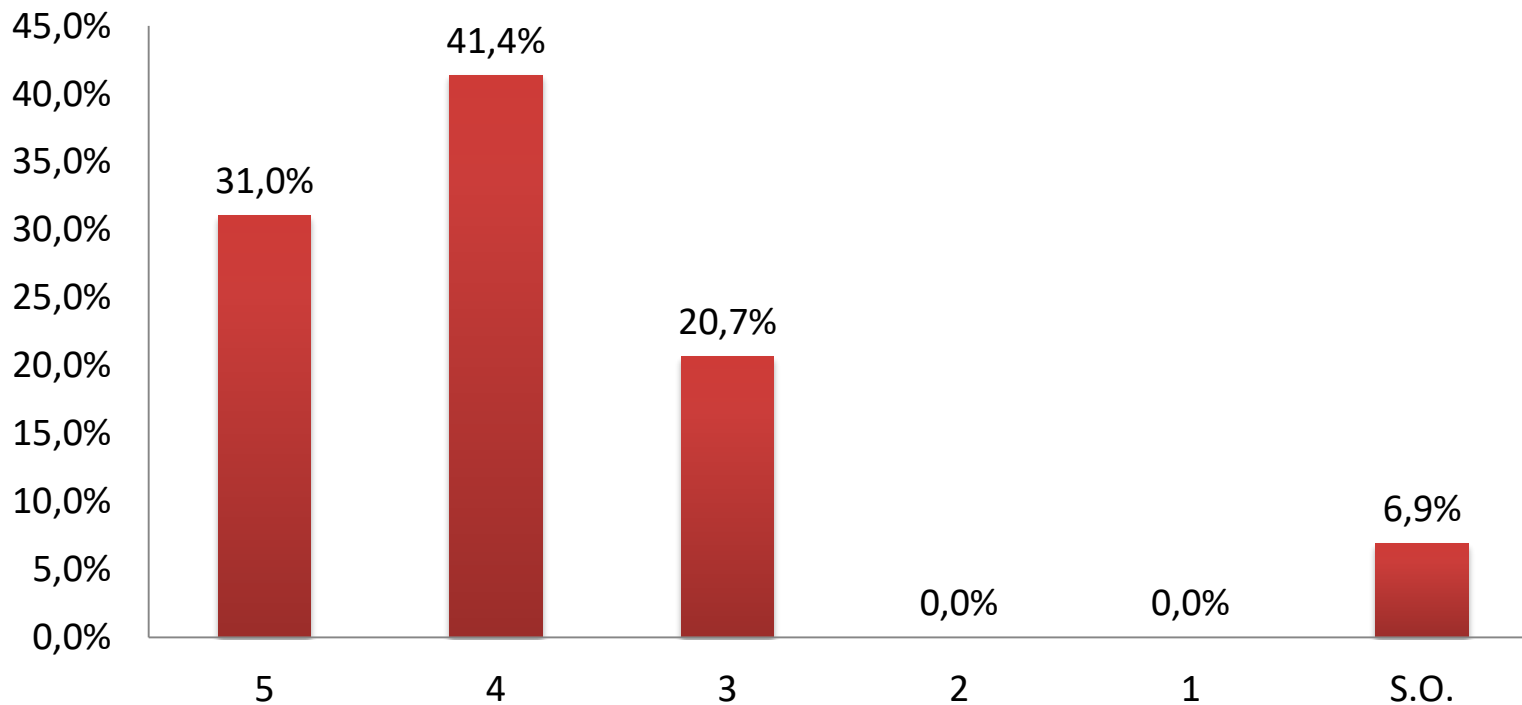


O atendimento é respeitoso e prestativo





Encaminha soluções para os problemas de sua competência

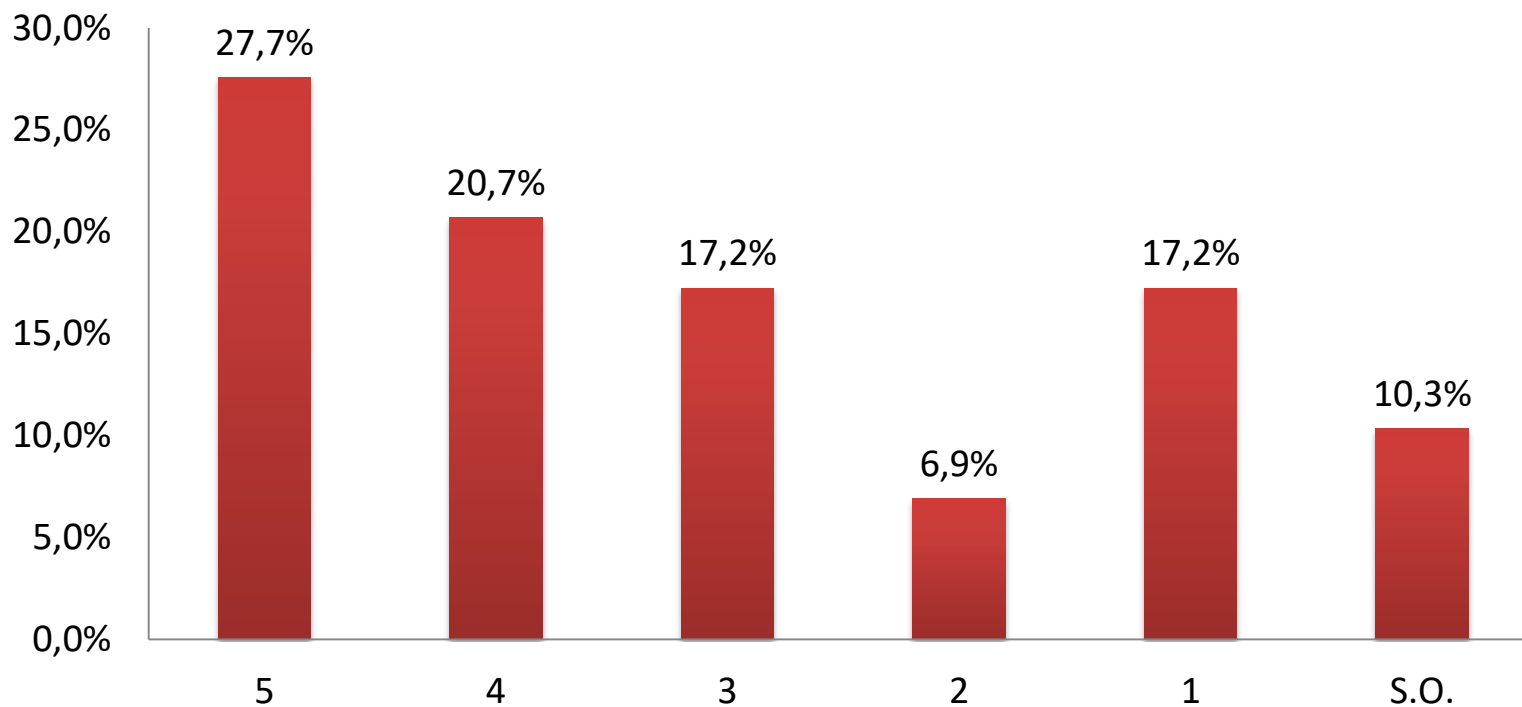




SETOR FINANCEIRO (ACADÊMICO)

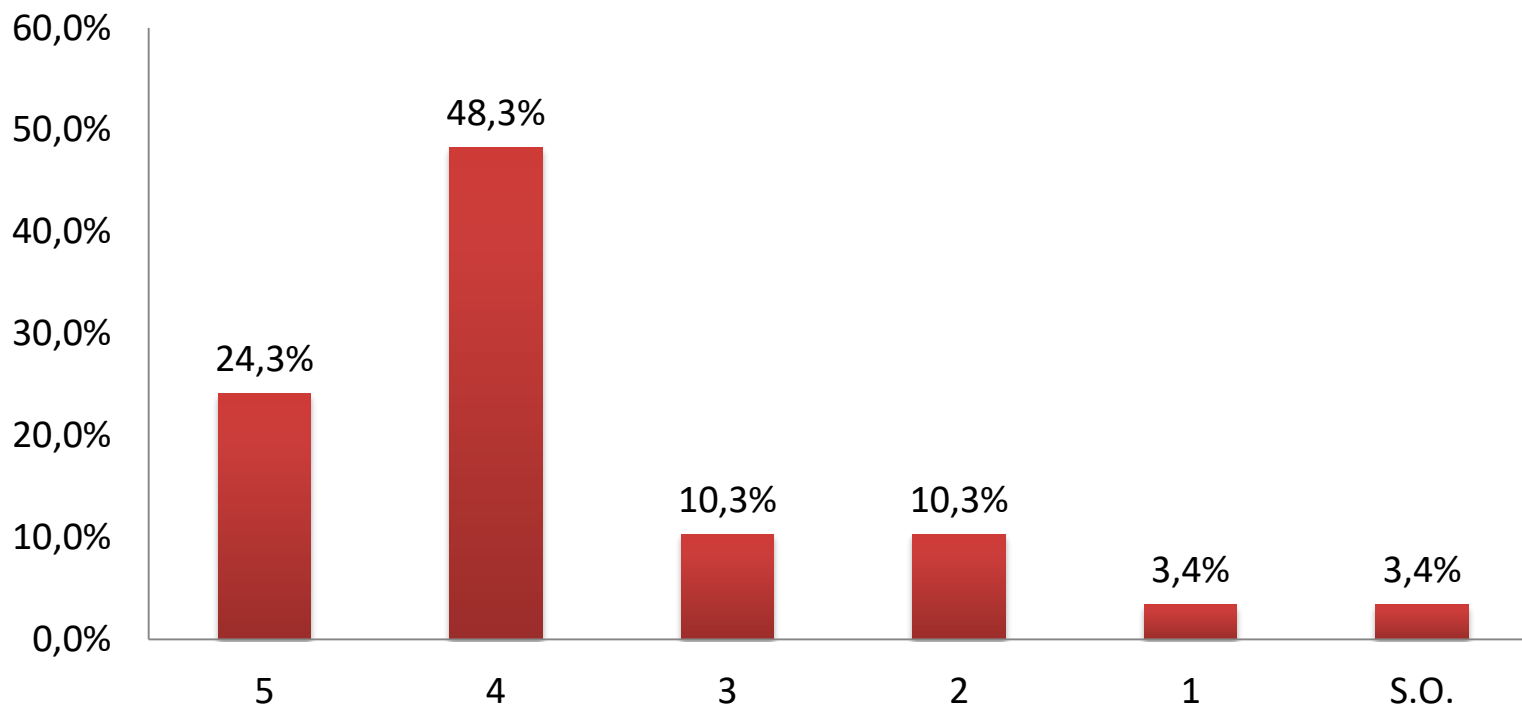


Orienta e esclarece sobre as normas institucionais - FIES, PROUNI



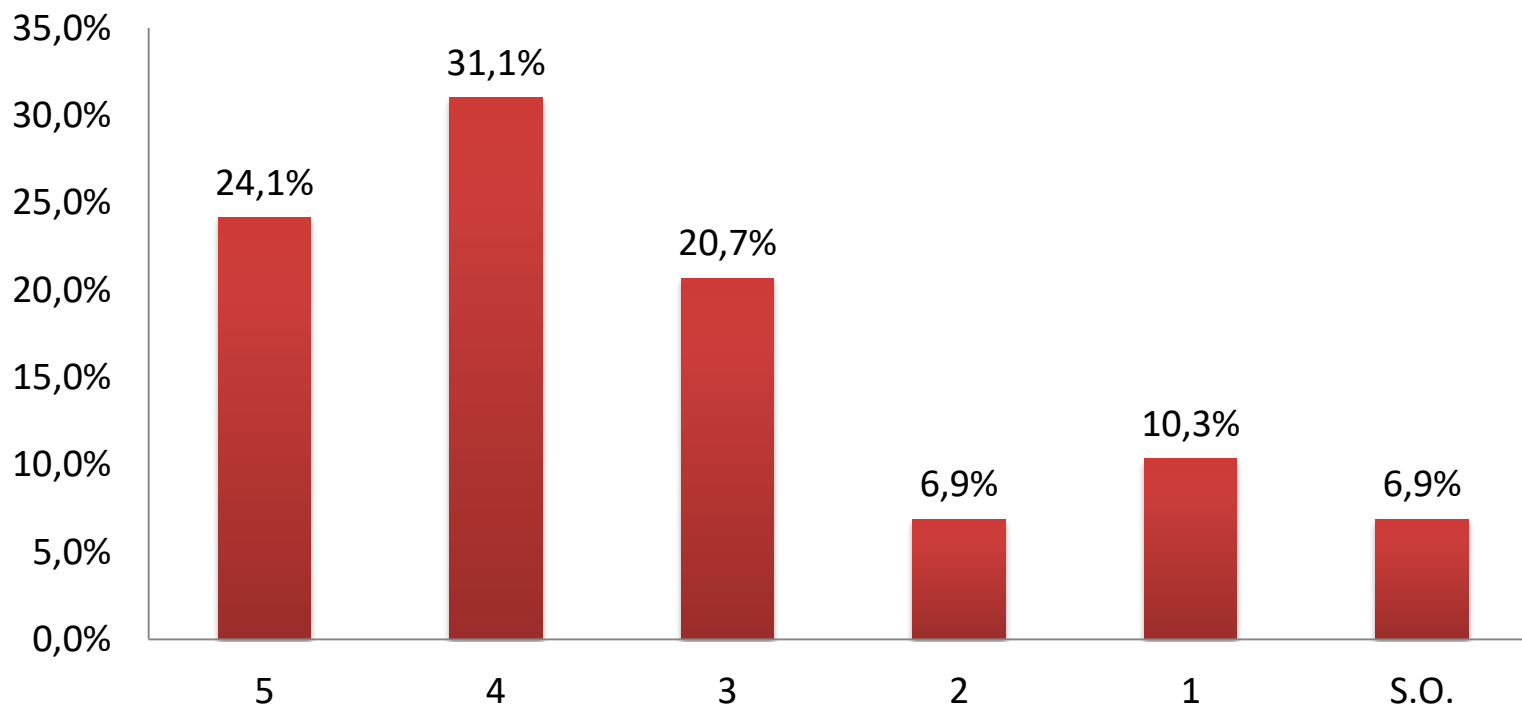


O atendimento é respeitoso e prestativo





Encaminha soluções para os problemas de sua competência

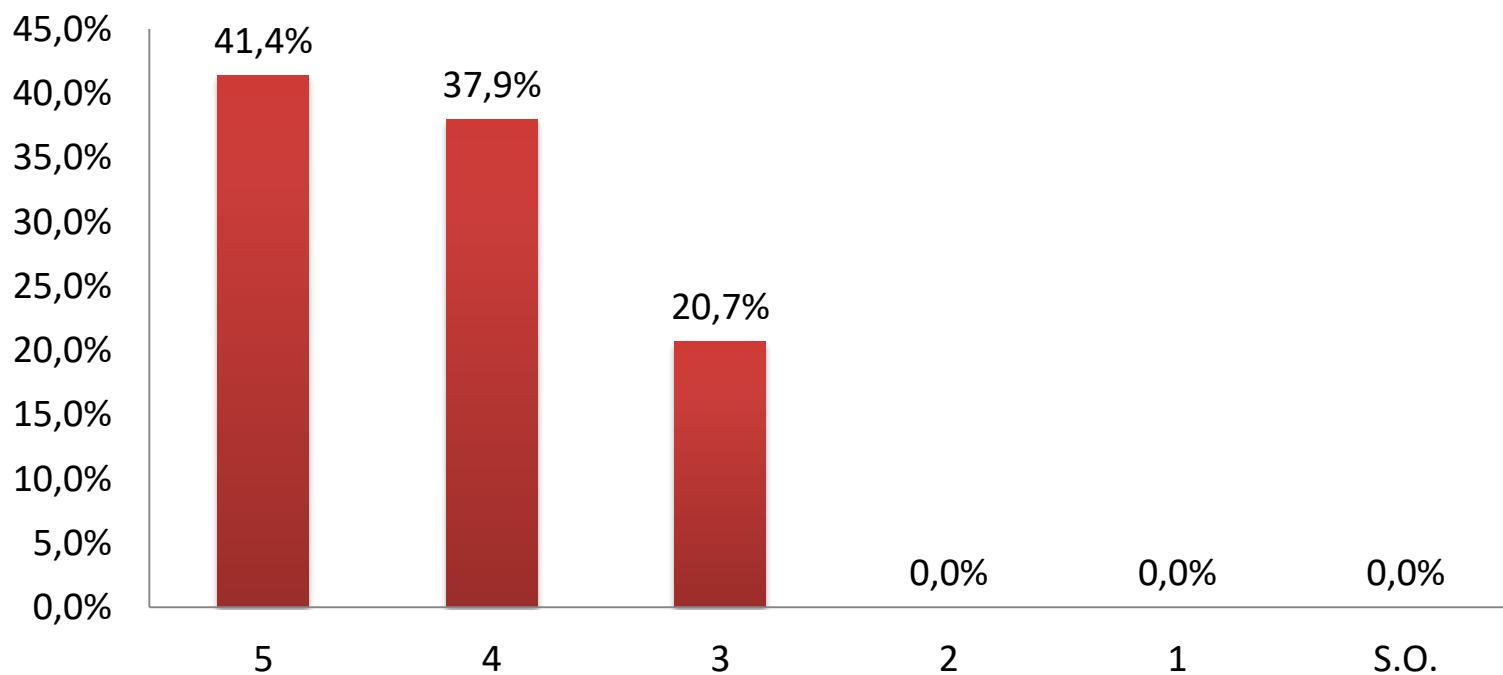




SETOR SECRETARIA (ACADÊMICO)

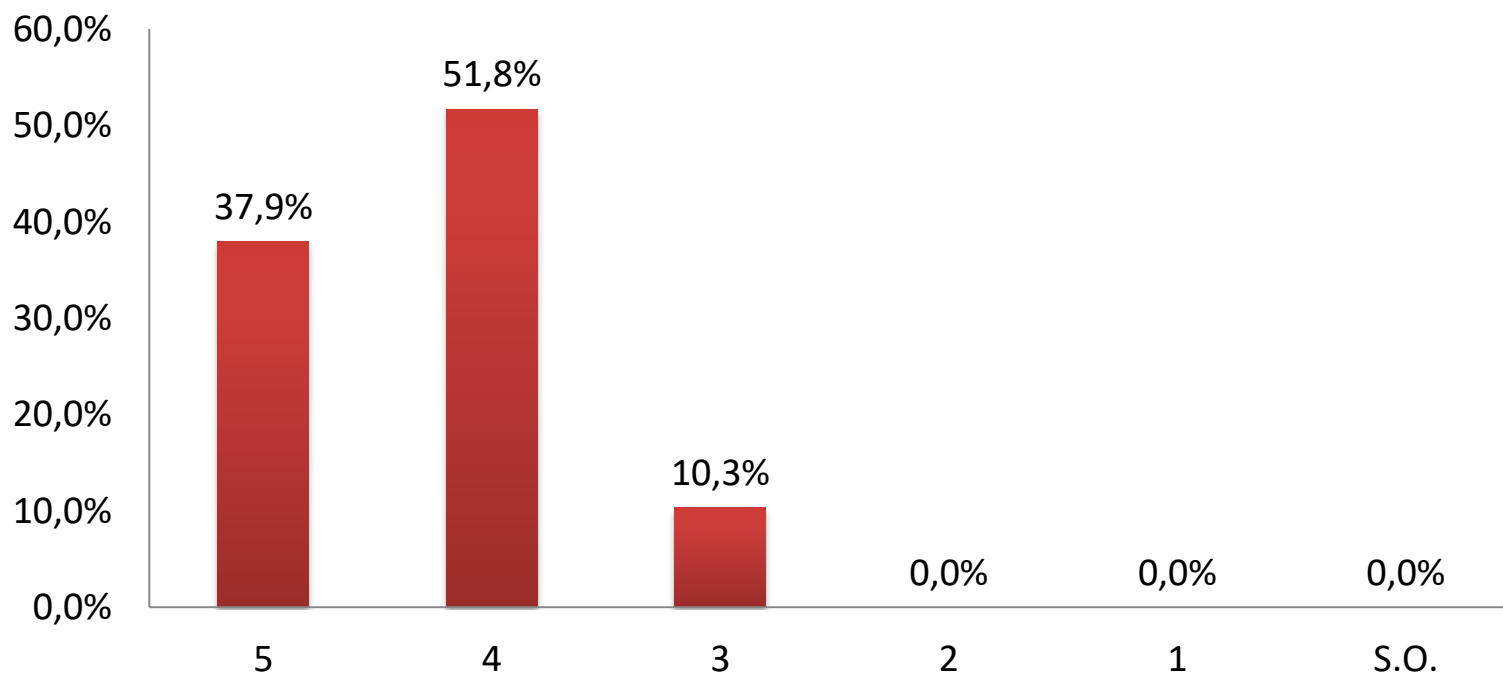


Orienta e esclarece sobre as normas institucionais



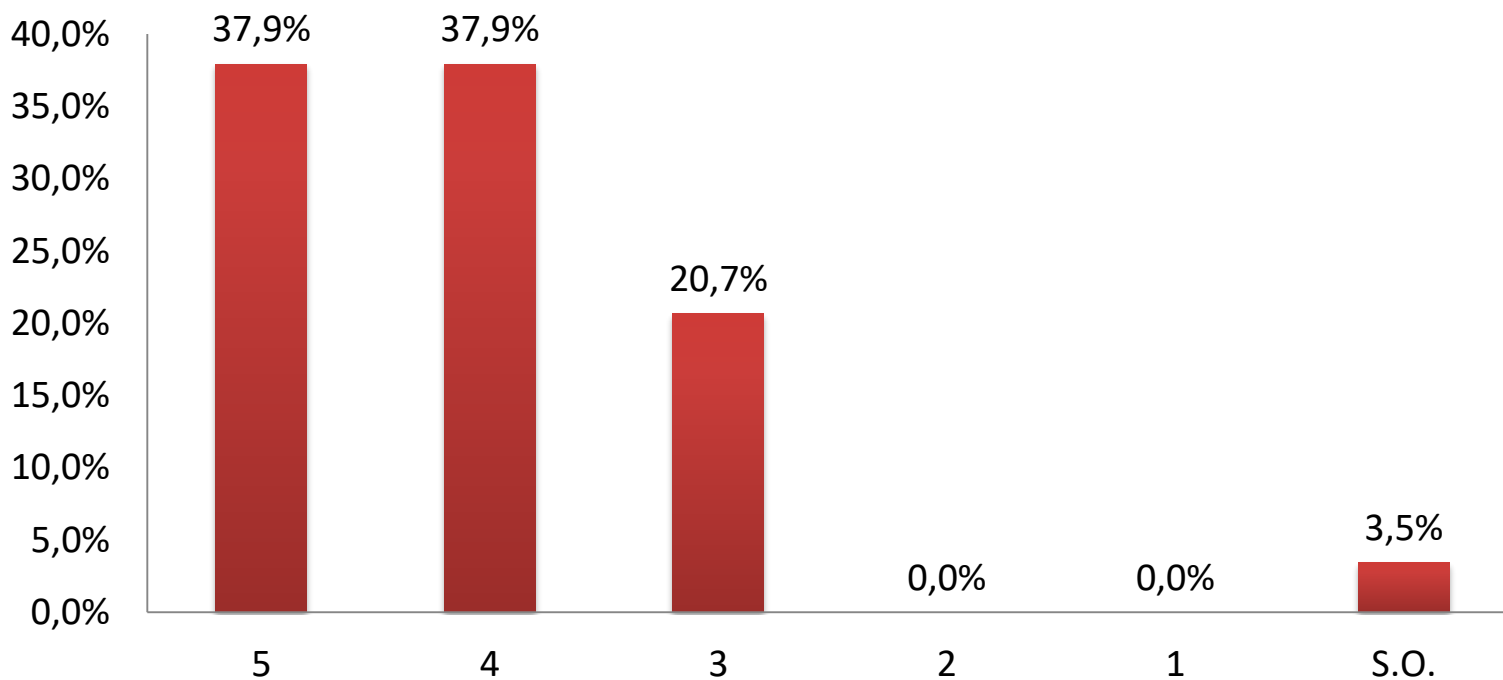


O atendimento é respeitoso e prestativo





Encaminha soluções para os problemas de sua competência

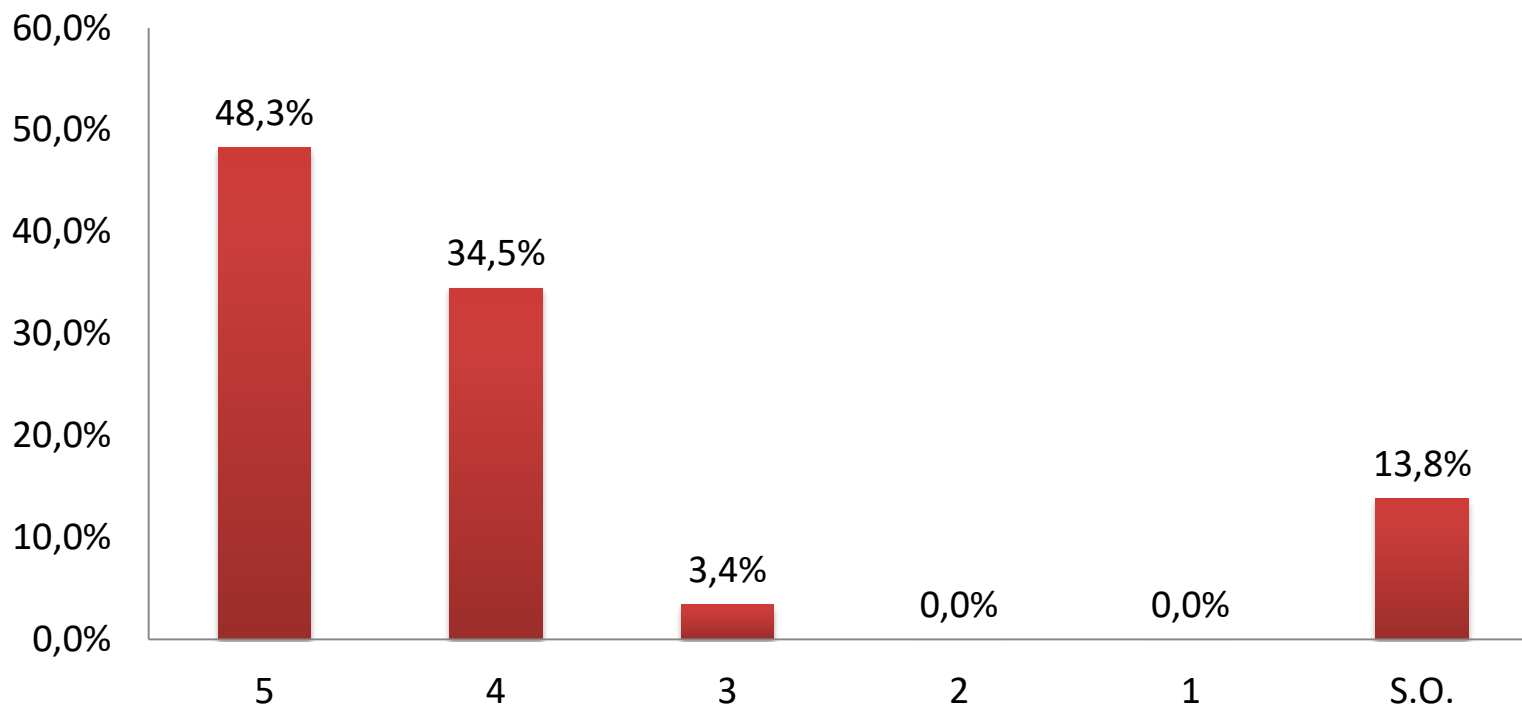




BIBLIOTECA

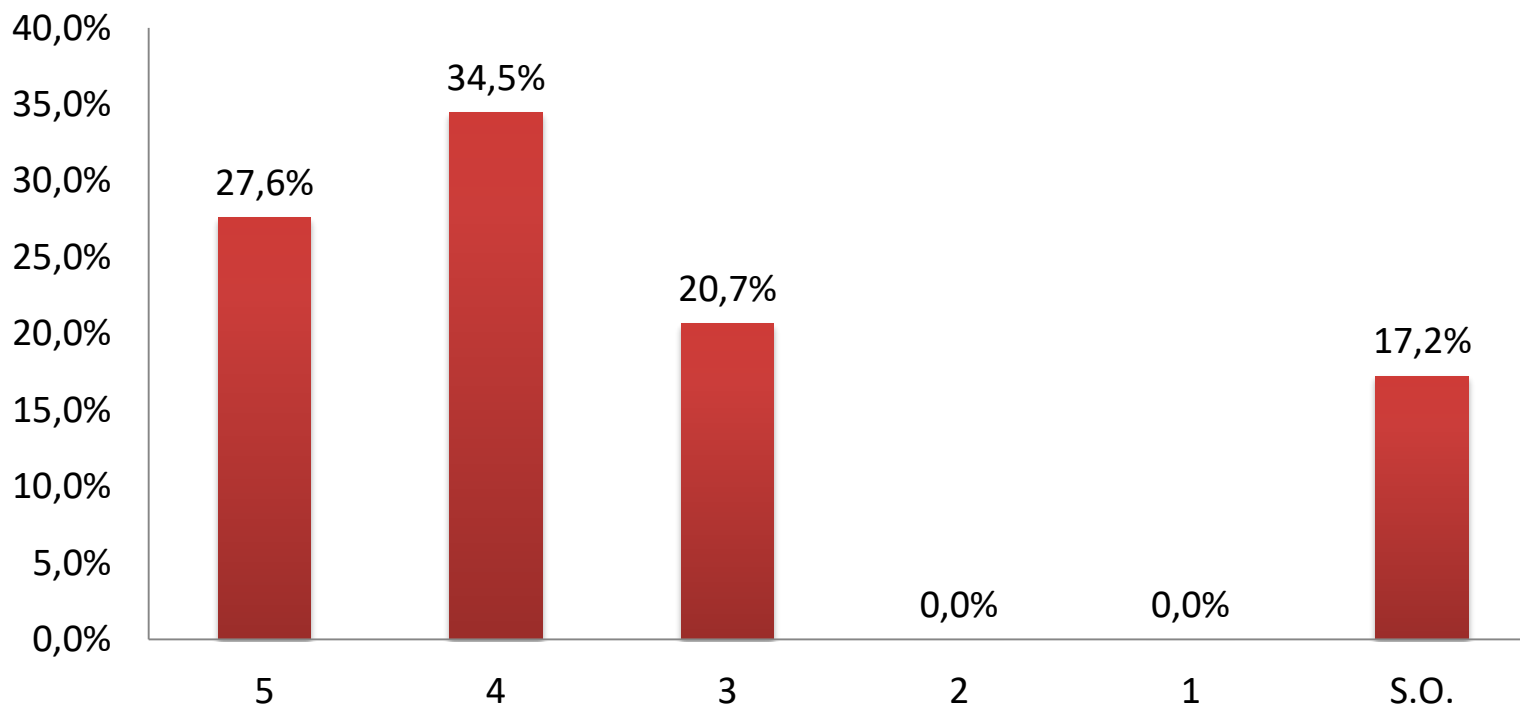


O atendimento é respeitoso e prestativo





A Instituição mantém atualizado o acervo de periódicos científicos/acadêmicos disponível na biblioteca?

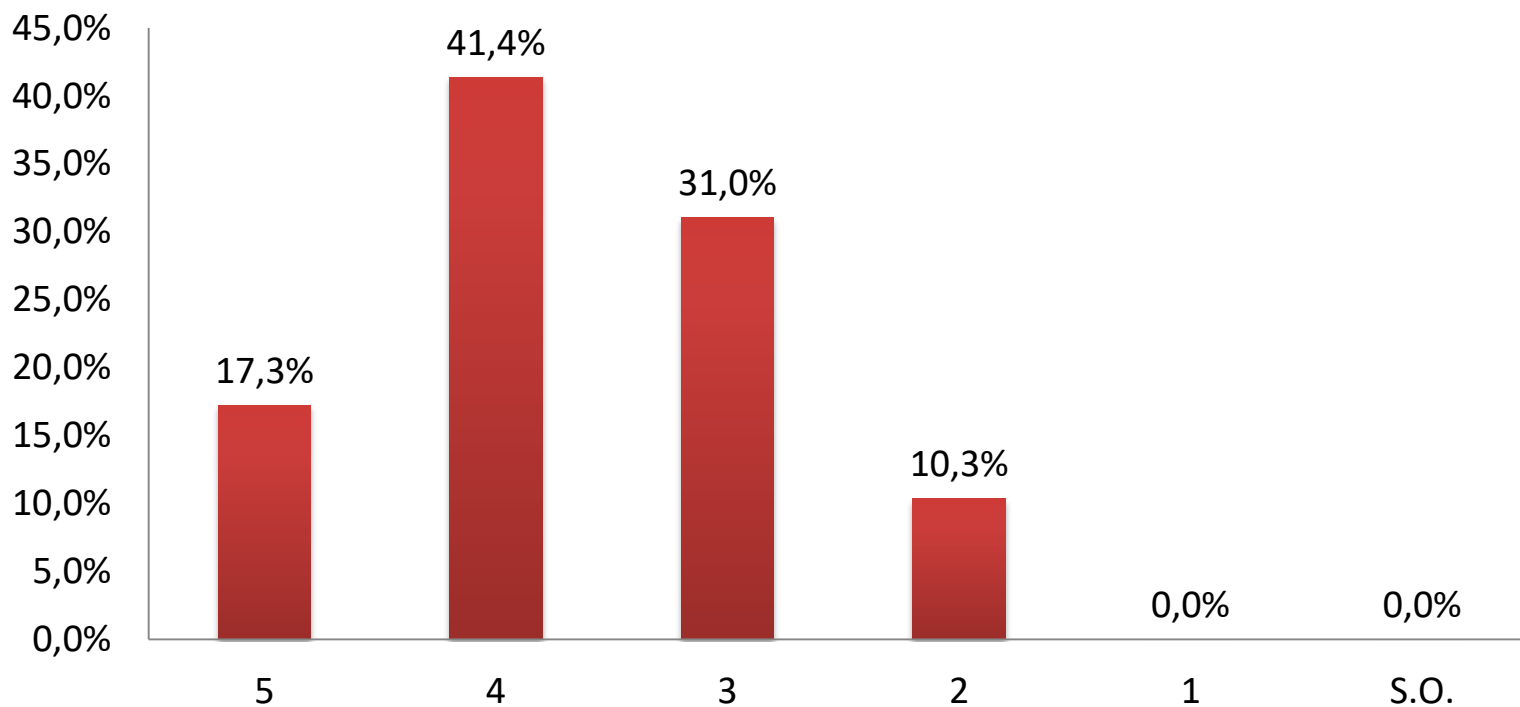




INSTALAÇÕES FÍSICAS

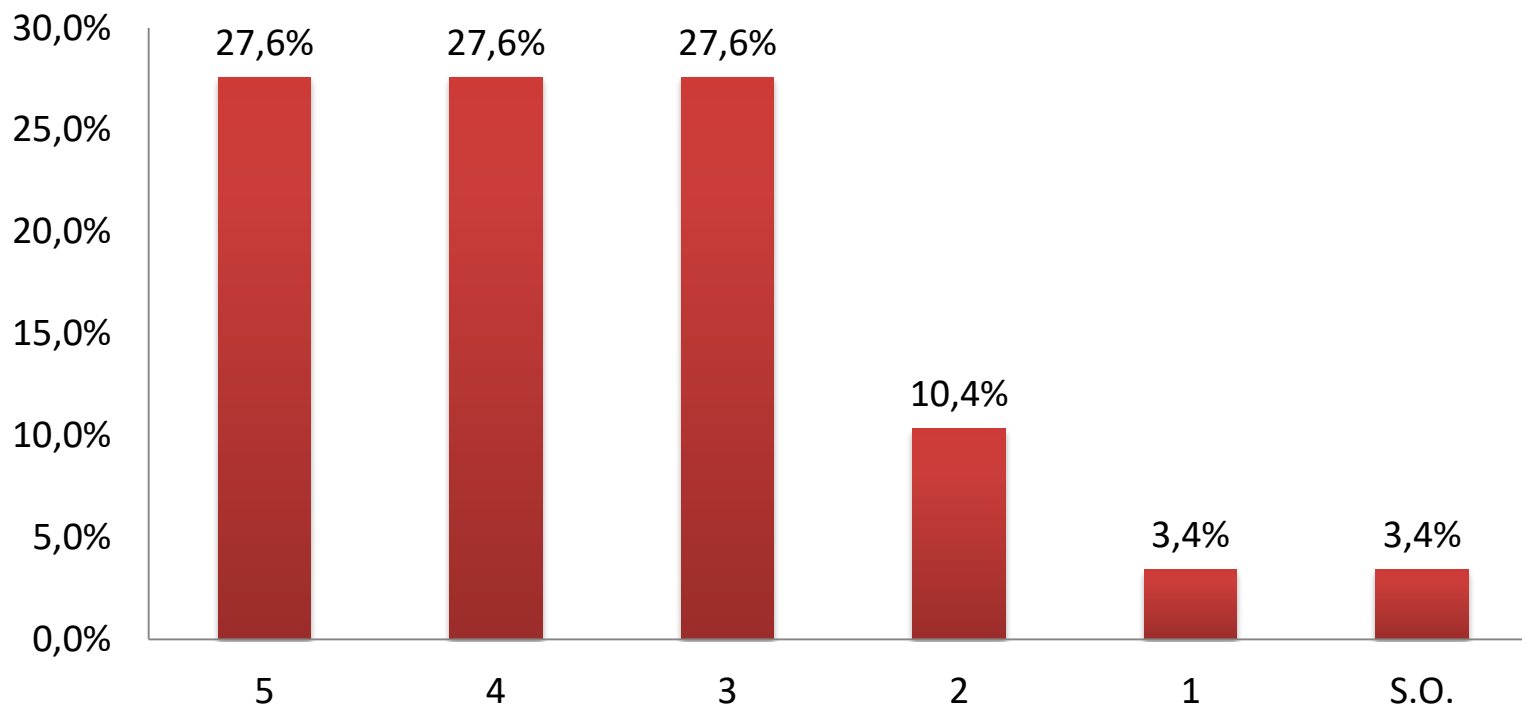


Todas ou a maior parte das instalações físicas do curso (sala de aula, laboratórios, ambiente de trabalho/estudo, biblioteca) são adequadas para o funcionamento do seu curso?



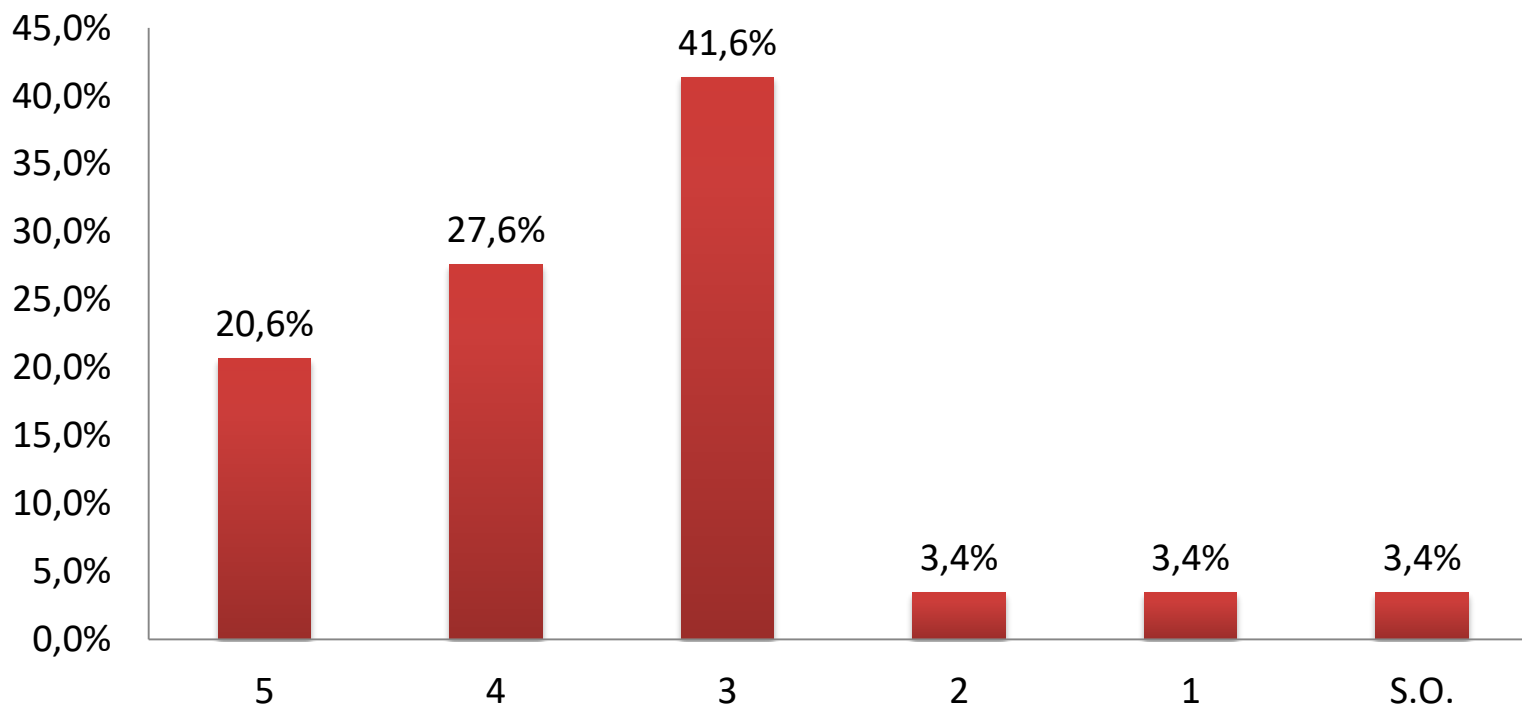


Todas ou a maior parte das salas de aula são adequadas à quantidade de acadêmicos?



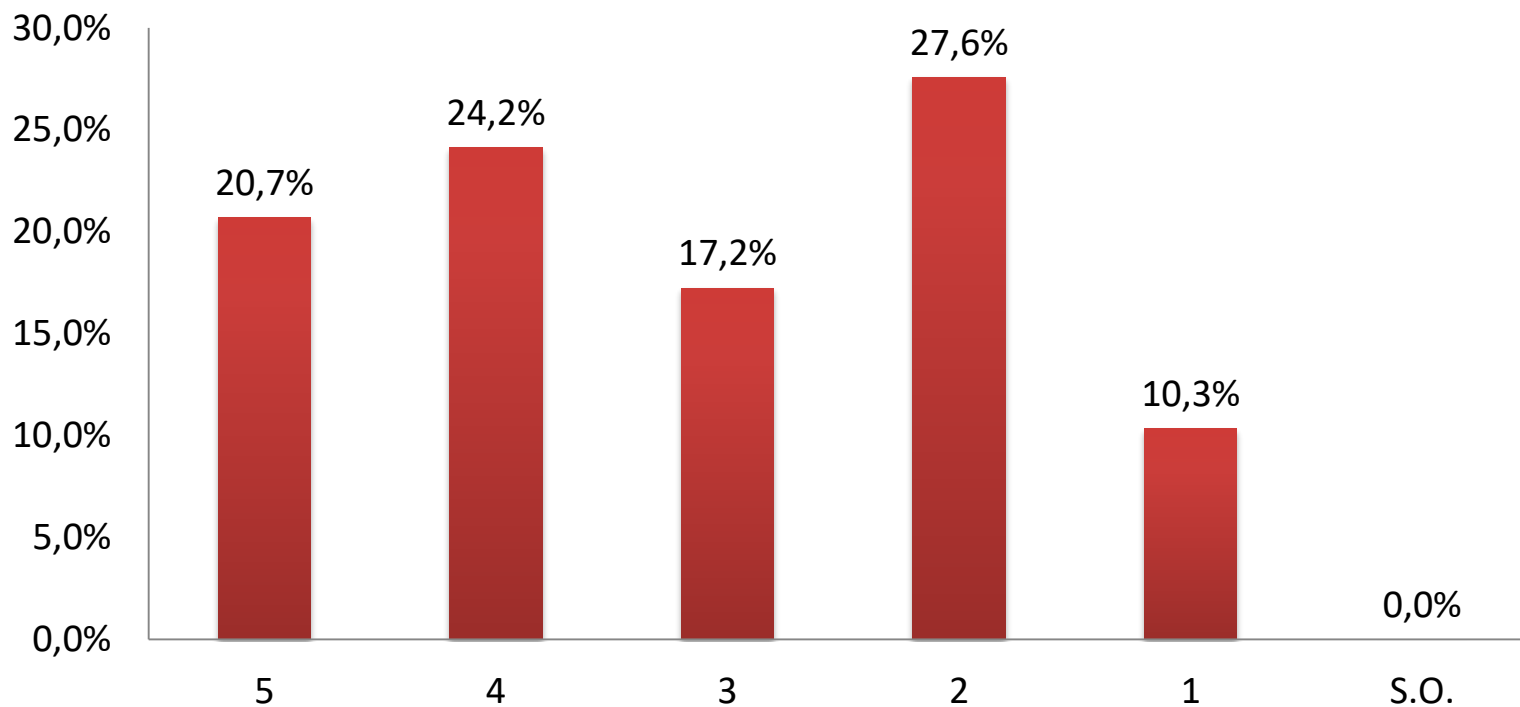


Todas ou a maior parte das instalações de laboratórios, os equipamentos, os materiais e os serviços de apoio específico do curso são adequados?





A Instituição viabiliza o acesso à internet para atender as necessidades do curso?

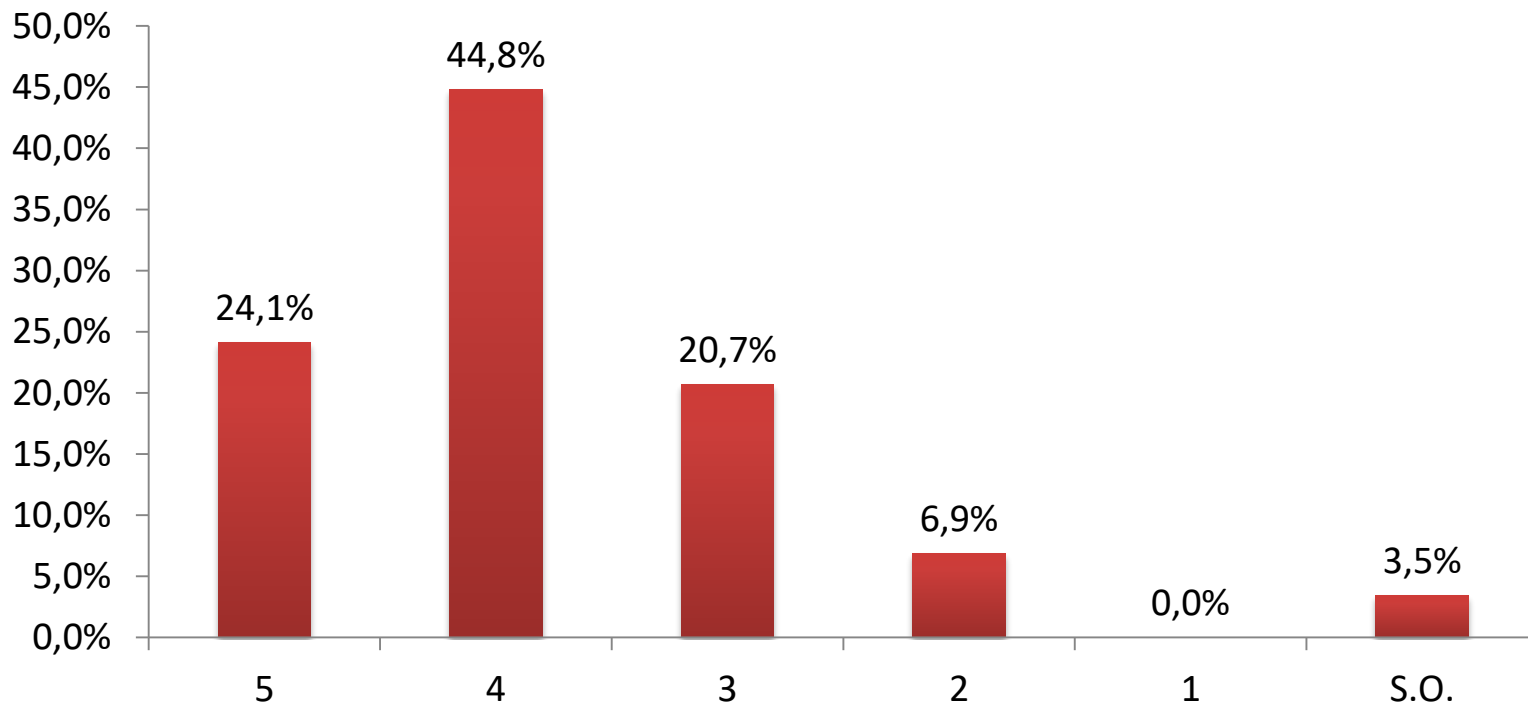




ORGANIZAÇÃO PEDAGÓGICA

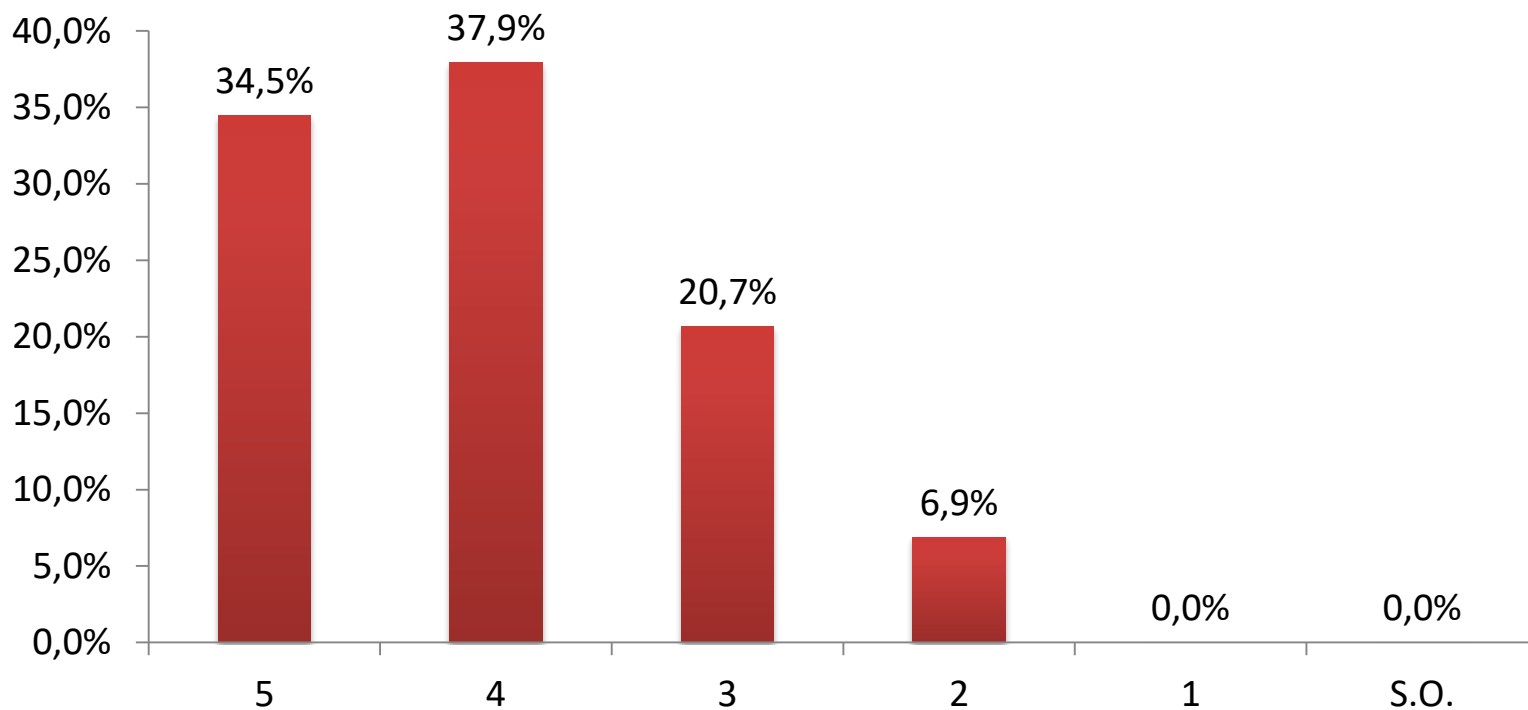


A Matriz Curricular do seu curso é adequada à realidade do mercado de trabalho?





O curso contribui para a preparação ao exercício profissional?





A CPA agradece a
colaboração
de todos!

2015/1